

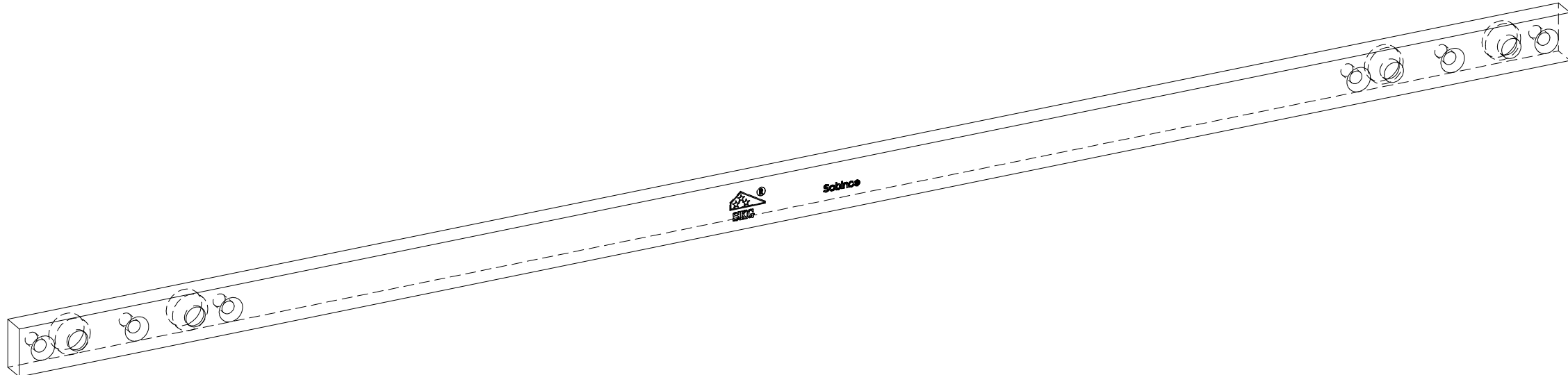
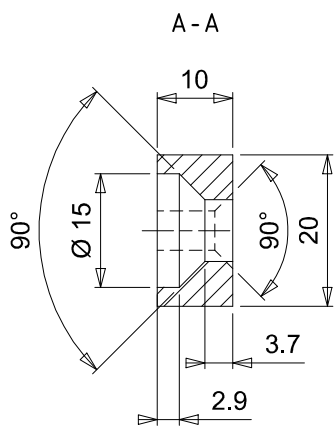
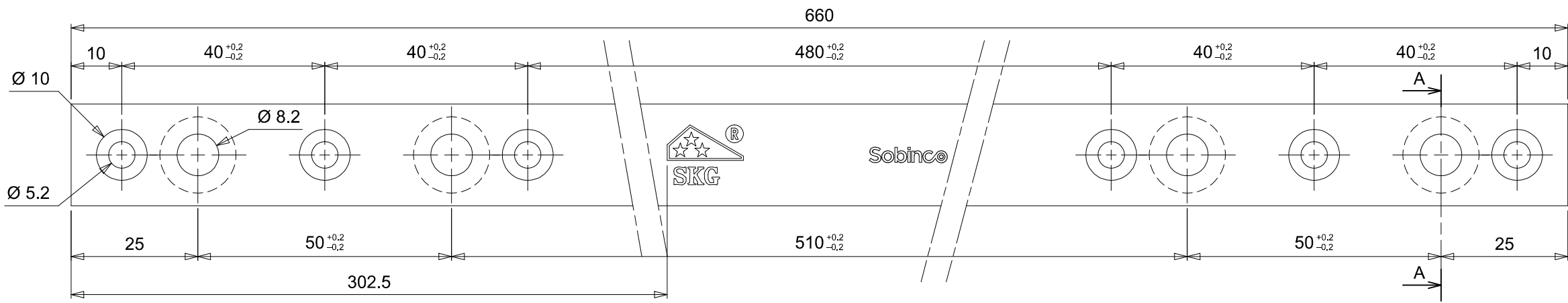
										9	
BASISSTUK - BASIC PART. PIECE DE BASE - ERSATZTEIL		ONDERDEEL VAN - PART OF PARTIE DE - UNTERTEIL VON		TOLERANTIE - TOLERANCE TOLERANZ		OPMERKINGEN - REMARKS REMARQUES - BEMERKUNGEN		MAT. - WERKSTOFF		GEWICHT - WEIGHT POIDS	
eller wijziging	GETEKEND-DRAWN DESS.-GEZEICHN.	DATUM DATE	OPMERKINGEN -REMARKS REMARQUES - BEMERKUNGEN		SCHAAL - SCALE ECHELLE - MASSST.		Posities dieveklauw 4208-142D en 4208-142E				
	K.V.	08.03.06					Positions anti-lift pin 4208-142D and 4208-142E WKIII				
	B.Vk.	23.04.15	Toevoegen 4208-142F				Position de la pêne anti-dégondage 4208-142D et 4208-142E				
	B.Vk.	27.04.20	M-nummer + certificaat								
Vrijgave voor nulserie		0					<b>Sobinco</b>		TEKENING - SKETCH DESSIN - ZEICHNUNG		
Vrijgave voor produktie		0							NR. :14-de14319-0		
				WAREGEMSTRAAT 5 9870 ZULTE BELGIUM 32 9 388 88 81							

Alle Rechte ausdrücklich vorbehalten. Verfielfältigung oder Mitteilung an Dritte gleichgültig in welcher Form, ist ohne schriftliche Genehmigung des N.V. SOBINCO nicht gestattet.

All rights strictly reserved. Reproduction or issue to third parties in any form whatever, is not permitted without written authorization from the N.V. SOBINCO

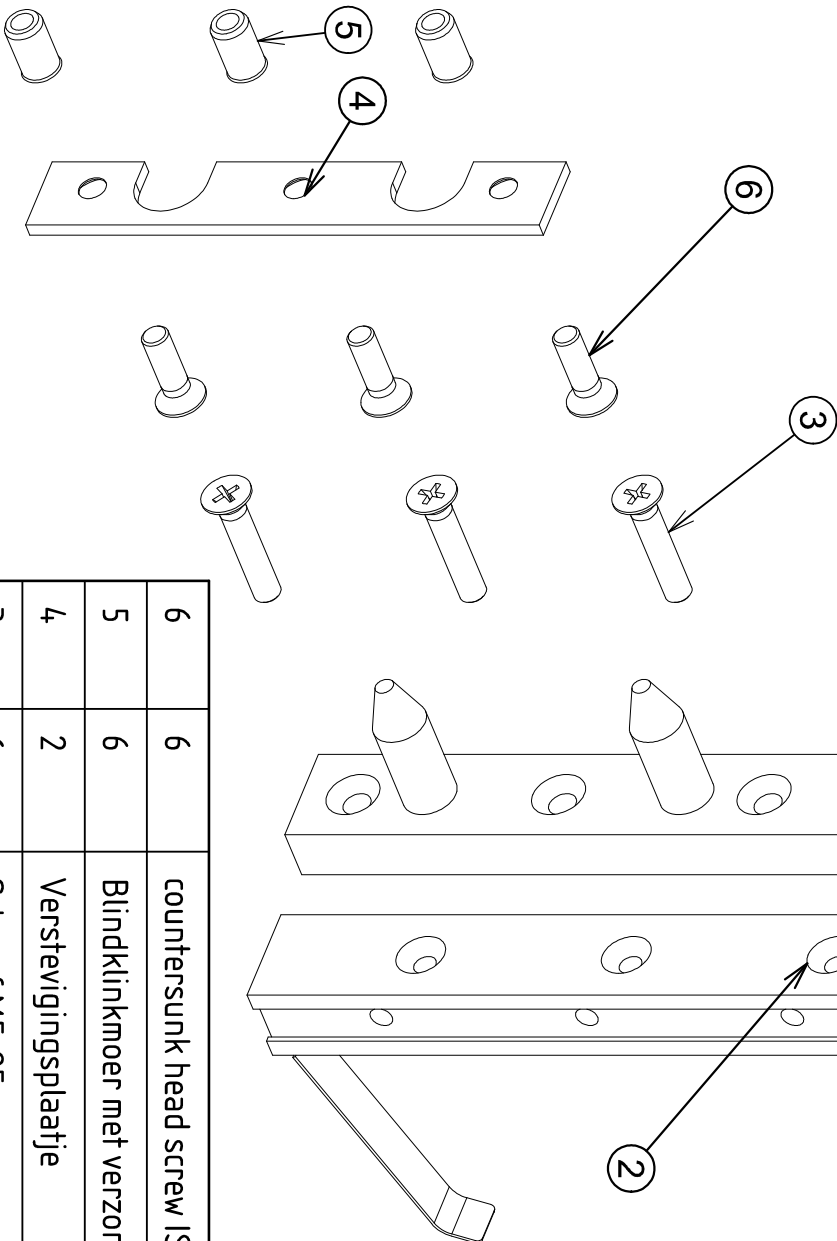
Tous droits strictement réservés. Reproduction ou communication à des tiers interdite sous quelque forme que ce soit sans autorisation écrite de la S.A. SOBINCO.

Eigendom uitdrukkelijk voorbehouden. Vermenigvuldigen of mededeling aan derden, in welke vorm ook, is zonder schriftelijke toestemming van N.V. Sobinco niet toegestaan.



M1107

Fase			Din 7168 m-S		natuur geanodiseerd		Aluminium		338.68g		
Produktgroep			Tolerantie-Tolerance Tolerance-Toleranz		Afwerking-Finish Finition-Verarbeitung		Opmerkingen-Remarks Remarques-Bemerkungen		Materiaal-Material Matériel-Werkstoff		Gewicht-Weight Poids-Gewicht
Index	Naam	Datum	Opmerkingen - Remarks Remarques - Bemerkungen		1:1	Basisstuk  4208-142F.1					Base piece
	B.Vk.	28/01/2009			A3						
	B.Vk.	27/04/2020	M-nummer + Certificaat			Pièce de base					Basis stück
							Vrij		Ja		
							3D tekening-3D drawing 3D dessin-3D Zeichnung		16-de16247		
							Tekening-Drawing Dessin-Zeichnung		16-de16247		




**OPMERKING:**  
Voor WK111 moet deze dievenklaauw per paar gemonteerd worden in de deur.

**REMARQUE:**  
Pour obtenir WKILL, il faut monter cette pêne par paire sur la porte.

**NOTE:**  
You should fit this security pin in pairs on a door to achieve WKIII.

**BEMERKUNG:**  
Der Sicherungsbolzen  
muss per Paar in die  
Tür montiert werden  
für WKIII.

Fase					697,90g
Productgroep			Tolerantie- Tolerance		
			Tolerance-Toleranz		
Index	Naam	Datum	Opmerkingen - Remarks	Afwerking-Finish	Opmerkingen-Remarks
	B.Vk.	28/01/2009	Remarques - Bemerkungen	Finiton-Verarbeitung	Remarques-Bemerkungen
	B.Vk.	27/04/2020	M-nummer + Certificaat	-	
				A3	
					
				Dievenklaauw	
				4208-142F	
				Pêne anti-dégondage	
					Sicherungsbolzen
				Vrij	Ja
				3D tekening-3D drawing	16-de16248
				3D dessin-3D Zeichnung	16-de16248
				Tekening-Drawing	16-de16248
				Dessin-Zeichnung	16-de16248



Sobinco NV  
Certificat nr. 683.672.01



3D tekening-3D drawing 3D dessin-3D Zeichnung	16-de16248
Tekening-Drawing Dessin-Zeichnung	16-de16248

16-de16248  
16-de16248