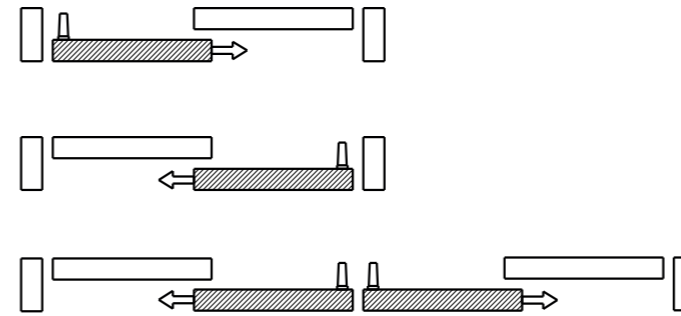




TOEPASSINGEN / APPLICATIONS



Montageplan

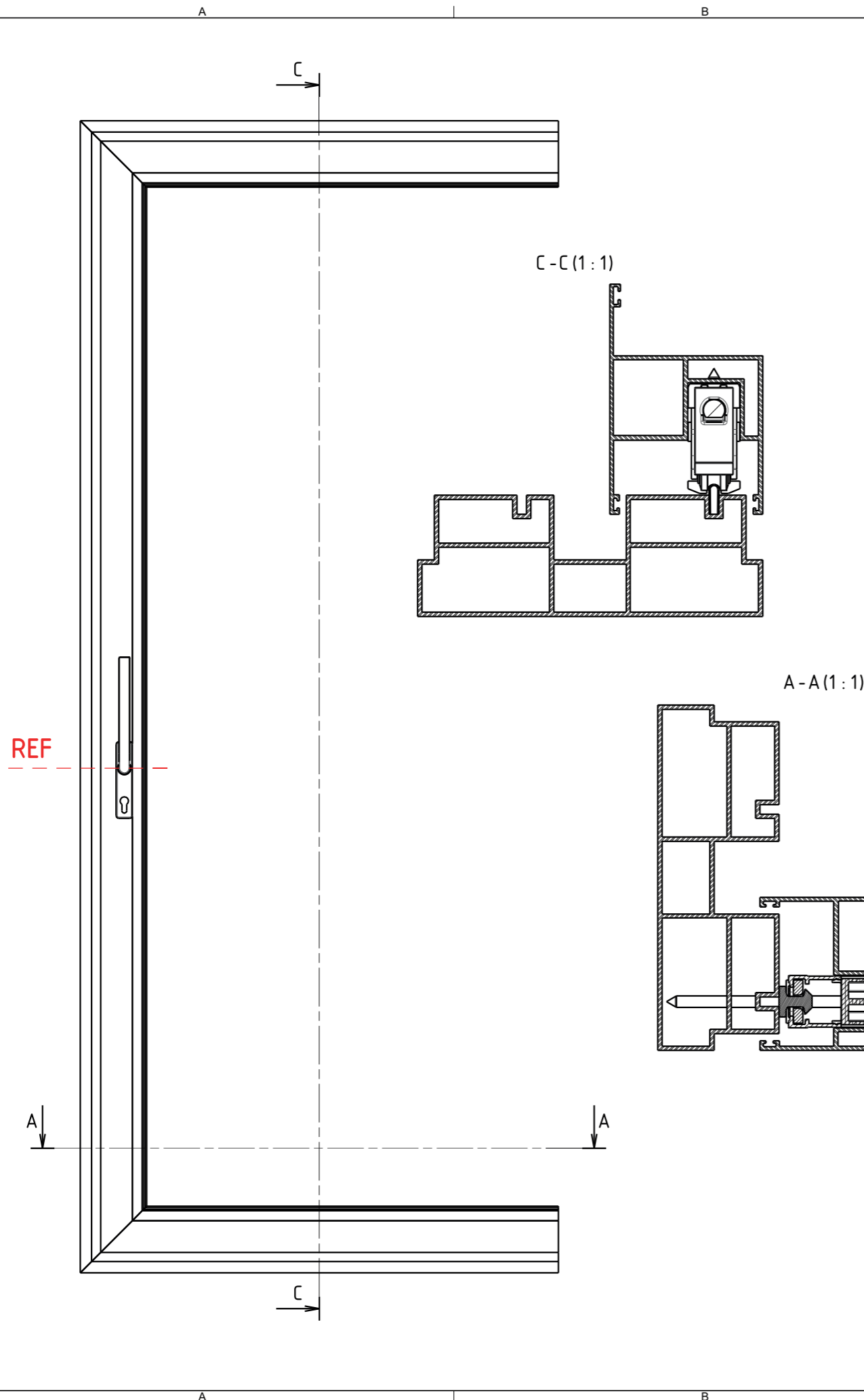
1. Profielvoorbereidingen: uitfrezingen en boren in vleugel en eventueel kader
2. Slot (2) bovenaan afkorten indien nodig.
3. Verwijder het plaatje van het voorgeponste gat voor het derde sluitpunt
4. Diktestukken (4) clipten op voorplaat(2). 1 diktestuk (4) breken om op voorwiel(5) te plaatsen. Profielafhankelijk
5. Lengte van de verbindingstang(7) bepalen volgens de richtlijnen. Profielafhankelijk. Voorwiel(5), achterwiel(6) en eventueel tussenwielen(8) verbinden met de verbindingstangen(7).
6. Volledige wielsamenstelling monteren op de vleugel. Wielen worden geleverd in geblokkeerde gesloten stand (afbreekpin). Steunblokjes (8) onder wielen plaatsen.
7. Slot(2) in gesloten stand monteren in vleugel met diktestukken en alle opties. Koppelschroefje van voorwiel (5) op de voorplaat schroeven.
8. Slot(2) bevestigen.
9. Sluitstukken (1) plaatsen. Bij schema van dubbele deuren worden de sluitstukken op de passieve schuifdeur geplaatst.
10. Slot(2) in gesloten stand om vleugel in kader te plaatsen.

Gedetailleerde info is terug te vinden in de catalog.
 Versteving van de middenstijl wordt door het profielsysteem geleverd.

Assembly steps

1. Profiles preparations in vent and in frame - milling and drilling
2. Cut the lock (2) at the top if necessary.
3. Remove the plate from pre-punched hole for third locking point.
4. If thickness pieces (4) are used (profile dependent), break 1 thickness piece (4) and mount a piece on the front roller assembly (5) and the other piece on the lock (2). Clip rest of the thickness pieces to the lock (2).
5. Cut connection rod (7) to the correct size (profile dependent). Secure it to the front roller assembly (5) with connection screw. Connect front roller assembly (5), back roller assembly (6) and additional roller assemblies (8 - if used) with connection rods (7).
6. Mount entire roller assembly to vent. Roller assemblies should be in the closed position. Optionally place support pieces (8) under roller assemblies.
7. Connect lock (2) faceplate to the front roller assembly (5) with connection screw.
8. Fix the lock (2) (with all accessories if used) to the vent.
9. Fix all used locking pins (1) to the frame in correct spots. For double sliding doors scheme, fix locking pins (1) to the passive sliding doors.
10. Mount the vent in the frame - lock (2) must be in the closed position.

Detailed information in product catalog. Reinforcement of interesection profile according to profiles manufacturer.



Alle rechten voorbehouden. Vermenigvuldigen, verspreiden of openbaar maken is strafbaar. Het kopiëren van dit document is strafbaar. Sobinco is niet aansprakelijk voor schade van welke aard ook voortvloeiende uit het gebruik van dit document.

B	4/03/2025	B.V.	Nederlands- Engelse versie
A	12/06/2024	J.B.	
2D Rev	Date	Name	Comment
ISO 2768 mK			277982,36mm ² 21,2796kg
Tolerance	Note	Material	Finish Surface Area Weight
1 : 5		Nederlands	
A1		English	
Sobinco		Article number	SOB
OPEN YOUR LIFE		3D Rev	A
Wegemael 1 - 1810 Lulle - Belgium		Creation date	12/06/2024
		Creator	J.B.
		Drawing N°	2024-01914

M1167



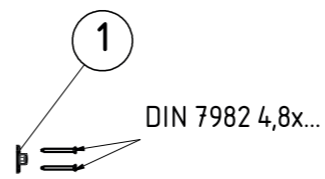
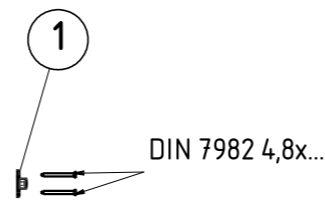
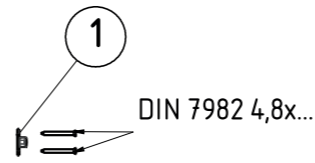
Sobinco NV
 Certificaatnummer: 683.211.01
 31 March 2025



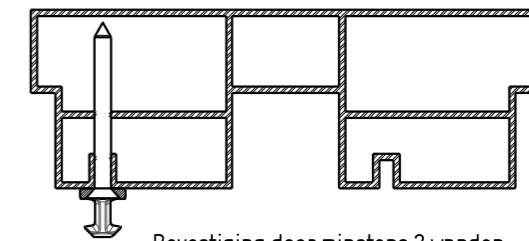
(P) OPTIONEEL
 Indien een verlengstuk wordt gebruikt

OPTIONAL
 If extension piece is used

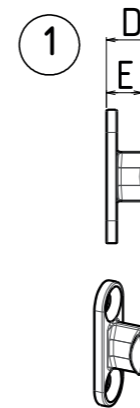
Slot / Lock	A	B	C
F1001400	795	980	1450
F1001405			
F1001401	795	980	1600
F1001406			
F1001402	795	980	2000
F1001407			



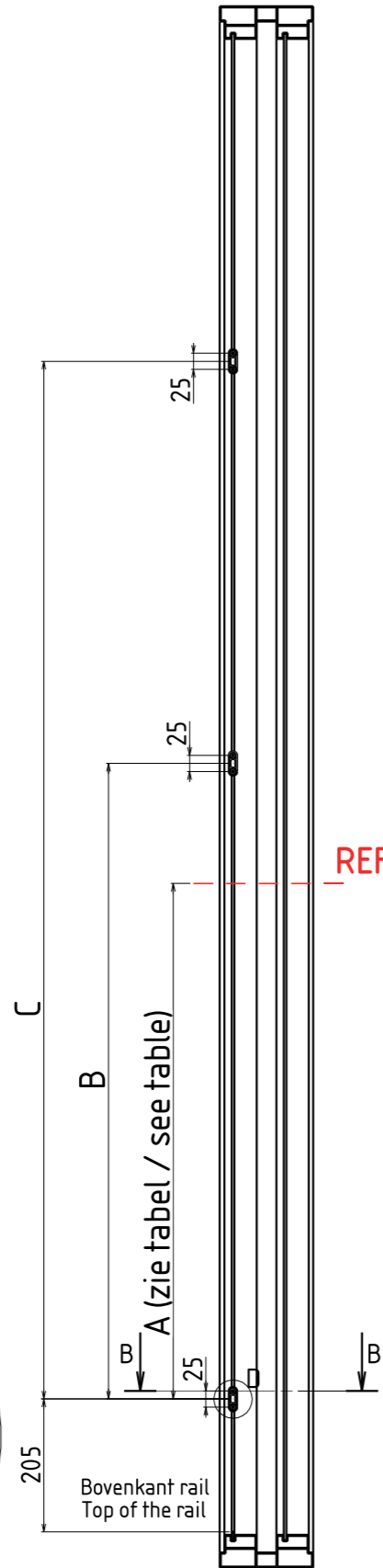
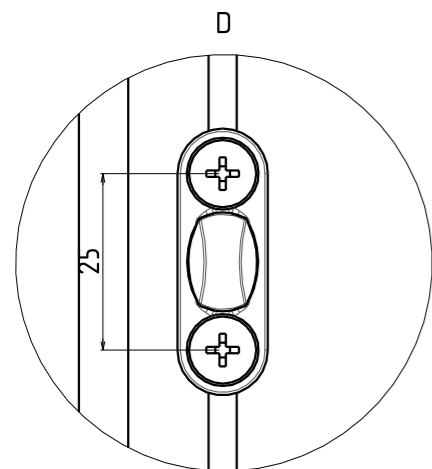
B - B (1 : 1)



Bevestiging door minstens 2 wanden
 Fixation through at least 2 walls.



Sluitstukken / Locking pins	D	E	
R1001019	F1001388	13,8	10,2
	F1001389	15,8	12,2
	F1001390	17,8	14,2
	F1001391	19,8	16,2
	F1001392	21,8	18,2
	F1001393	23,8	20,2
F1001394	25,8	22,2	



B	4/03/2025	B.V.	Nederlands-Engelse versie
A	12/06/2024	J.B.	
2D Rev	Date	Name	Comment
ISO 2768 mK			277982,36mm ² 21,2796kg
Tolerance	Note	Material	Finish
1 : 5			
A1			
Sobinco		English	
OPENS YOUR LIFE		Article number	SOB
Wingeneerstraat 1 - 1810 Lulle - Belgium		3D Rev	A
Creation date	12/06/2024	Creator	J.B.
Drawing N°	2024-01914	Windhill Rev.	

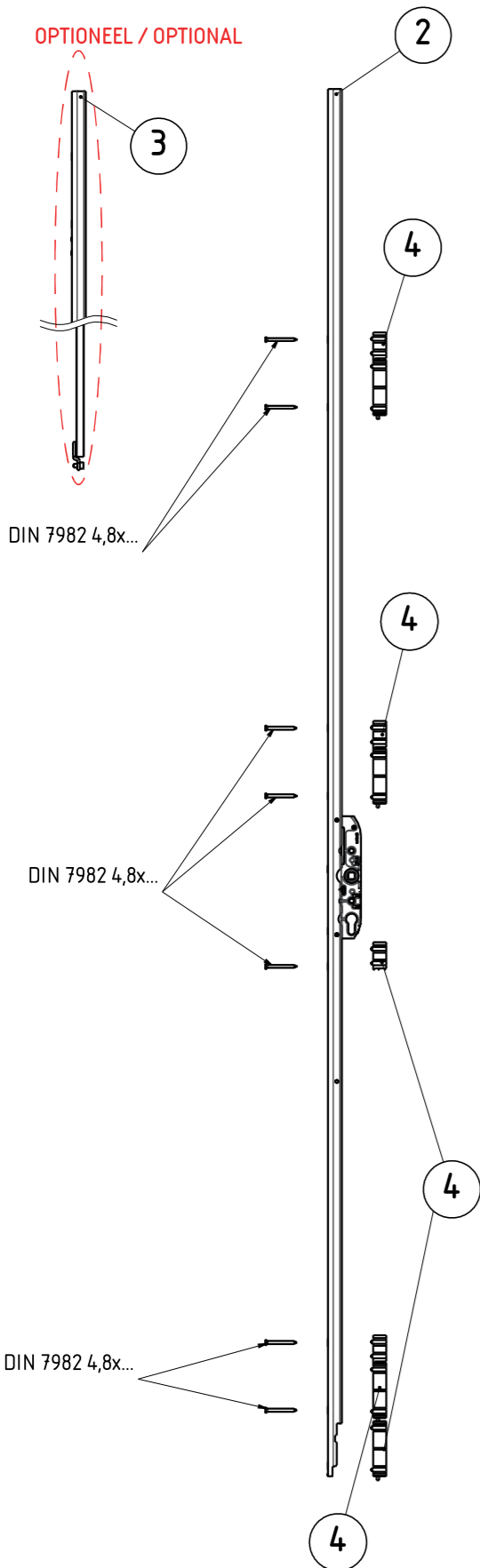
M1167



Sobinco NV
 Certificaatnummer: 683.211.01
 31 March 2025



OPTIONEEL / OPTIONAL



DIN 7982 4,8x...

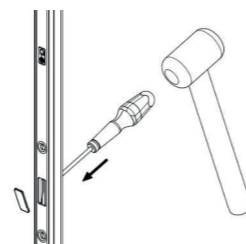
DIN 7982 4,8x...

DIN 7982 4,8x...



DIN 7982 4,8x...

Plaatje verwijderd van voorgeponst gat
 Plate removed from pre-punched hole



REF

Doornmaat
 Backset

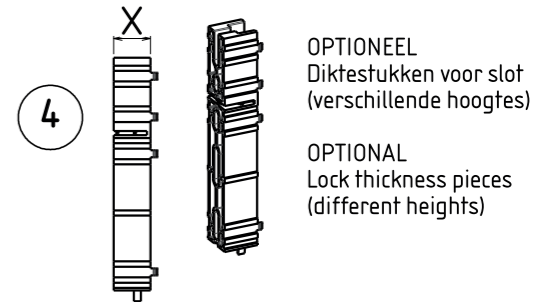
Greephoogte / Handle height

Bovenkant rail
 Top of rail

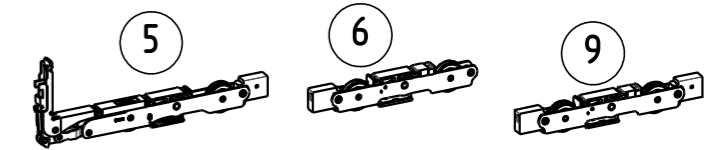
VH

Verlengstuk
 Extension piece
 75002-500

500



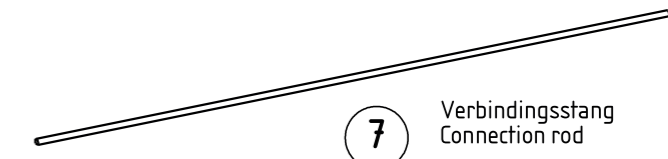
OPTIONEEL
 Diktestukken voor slot
 (verschillende hoogtes)
 OPTIONAL
 Lock thickness pieces
 (different heights)



	Loopwagens Roller assemblies 42 mm		Loopwagens Roller assemblies 30 mm	
	Ronde vorm Round shape	V-vorm V-Shape	Ronde vorm Round shape	V-Vorm V-Shape
(5) Voorste loopwagen Front roller assembly	75020-1	F1001408	75025-1	F1001411
(6) Achterste loopwagen Back roller assembly	75020-2	F1001409	75025-2	F1001412
(9) Bijkomende loopwagens Additional roller assembly	75020-3	F1001410	75025-3	F1001413

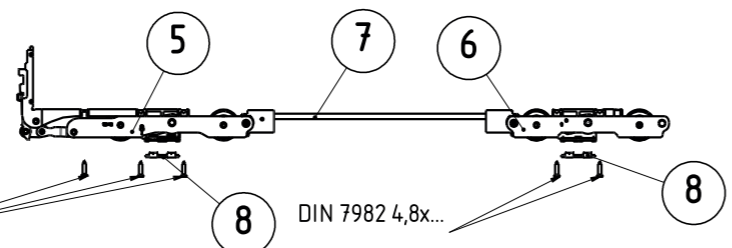
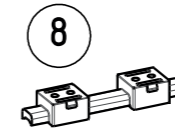
Voorplaat met voorgeponst gat.
 Te verwijderen alvorens te monteren.
 Plate with pre-punched hole.
 To be removed before installation

	Slot Lock		Slot hoogte Lock height	Greephoogte Handle height	Vleugelhoogte Vent height	Vleugelhoogte met verlengstuk Vent height with extension piece
	Doornmaat Backset 27,5 mm	Doornmaat Backset 37,5 mm	L	H	VH	
R1001020	F1001400	R1001021	F1001405	2046	1000	±1800-2150
	F1001401		F1001406	2296	1000	±1950-2400
	F1001402		F1001407	2646	1000	±2350-2750
						VH+500

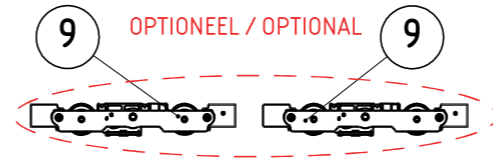


Verbindingsstang
 Connection rod

OPTIONEEL / OPTIONAL
 Steunstuk voor loopwagens
 Roller support piece



DIN 7982 4,8x...



OPTIONEEL / OPTIONAL

B	4/03/2025	B.V.	Nederlands- Engelse versie
A	12/06/2024	J.B.	
2D Rev	Date	Name	Comment
ISO 2768 mK			277982,36mm ² 21,2796kg
Tolerance	Note	Material	Finish
1:5			
A1	Sobinco		English
	Article number	SOB	3D Rev. A Windhill Rev.
	Creation date	12/06/2024	Creator J.B. Drawing N° 2024-01914

M1167