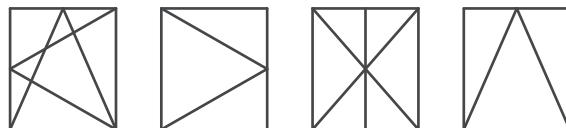


Cosmo

Réglage et entretien

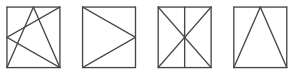


Contenu

01. Réglage	2
Compas	2
Charnière inférieure	4
Charnière supérieure pour ouvrant à la française	5
Charnière pour tombant intérieur	6
Ergot de fermeture excentrique verrou haut	7
Ergot de fermeture excentrique verrou bas	8
Réglage de la compression des gâches pour double ouvrant	9
Sécurité de fin de course	11
02. Entretien et lubrification	13
Généralités	13
Vantail principal	14
Vantail secondaire	15
Charnière supérieure / Compas	16
Charnière inférieure	17

Légende

	Position et côté de référence
	Mouvement de translation
	Mouvement de rotation
	En ordre
	Pas en ordre
	Point d'attention



COSMO RÉGLAGE ET ENTRETIEN

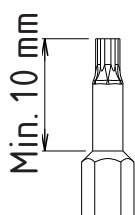
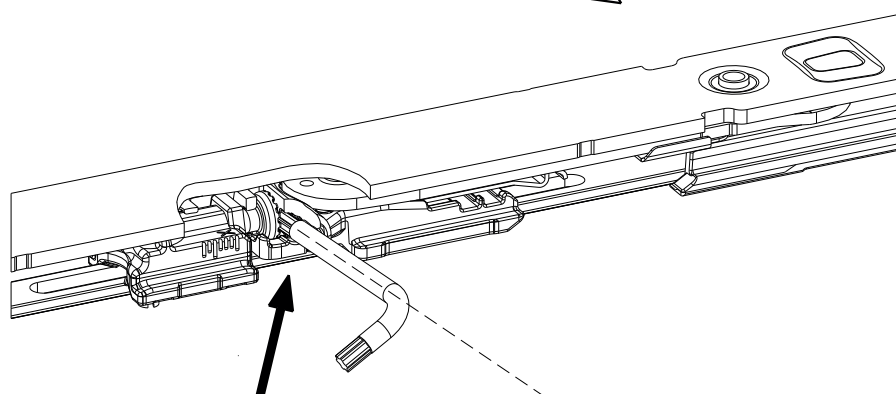
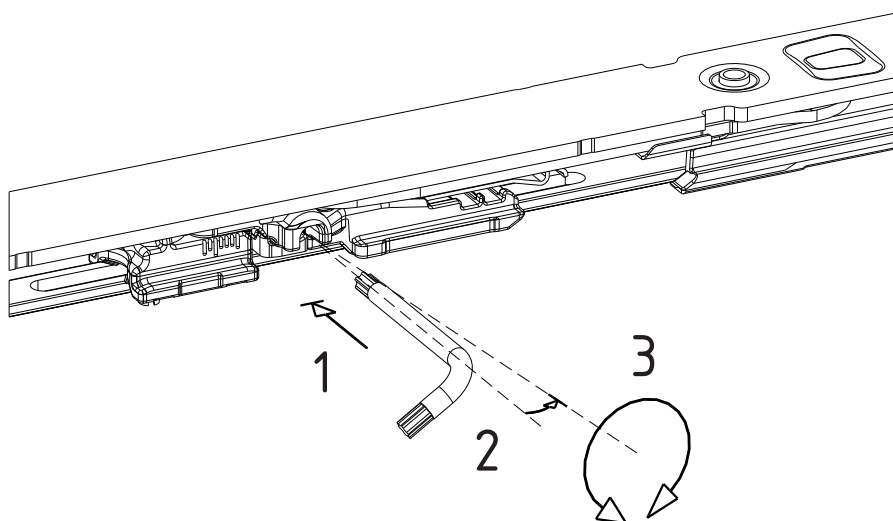
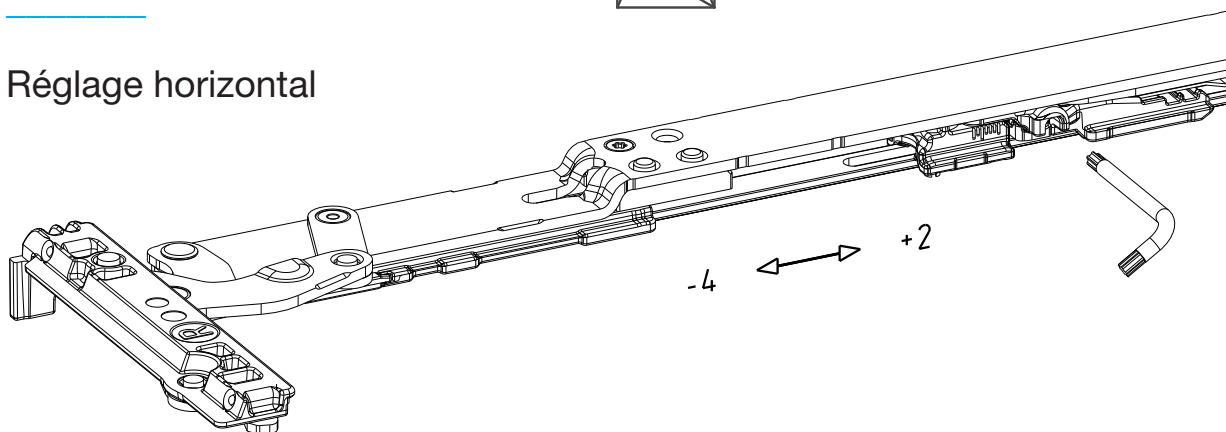
01. Réglage > Compas

01. Réglage

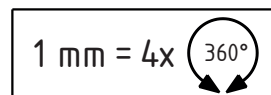
Compas

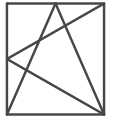
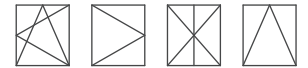


Réglage horizontal

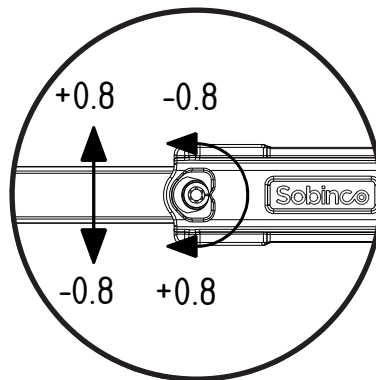
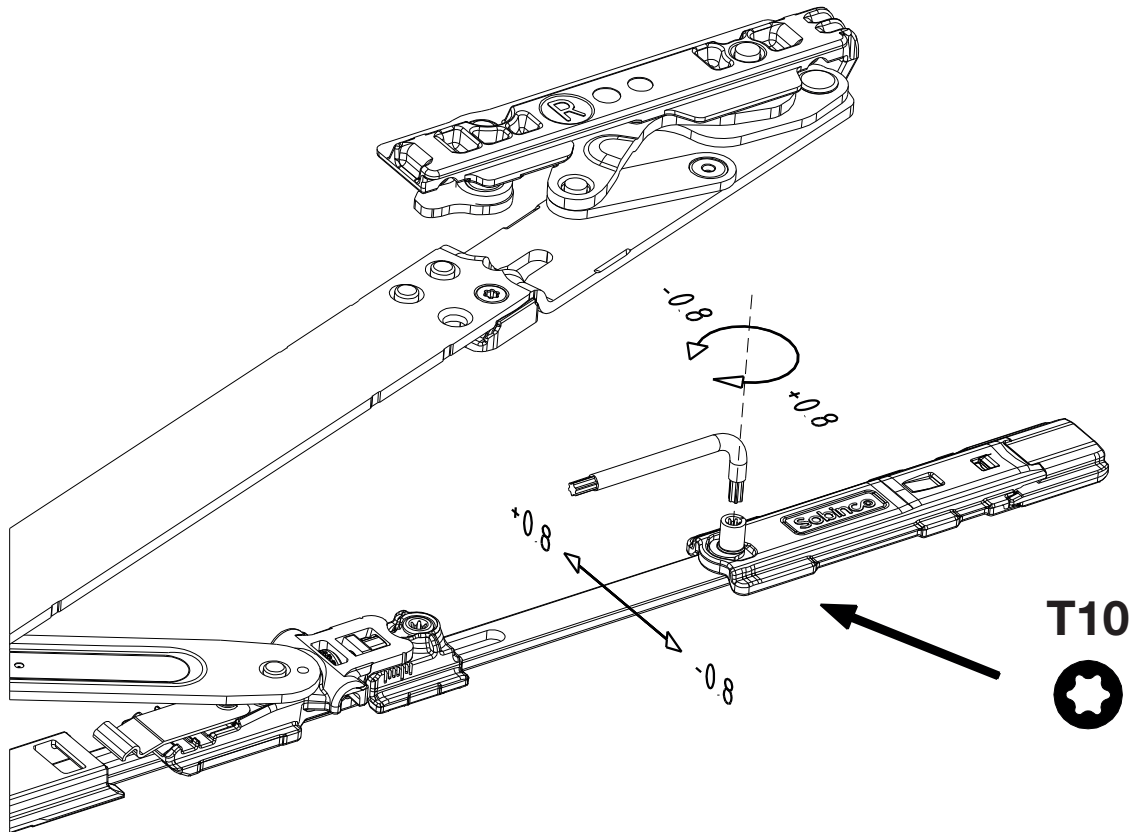


T15





Réglage de la compression

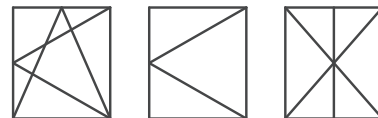




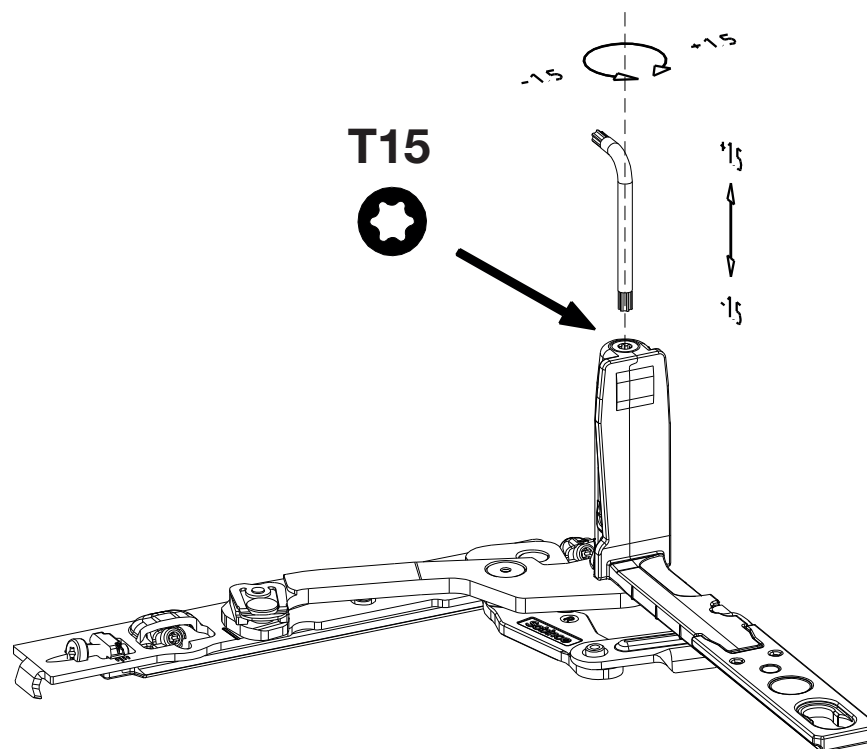
COSMO RÉGLAGE ET ENTRETIEN

01. Réglage > Charnière inférieure

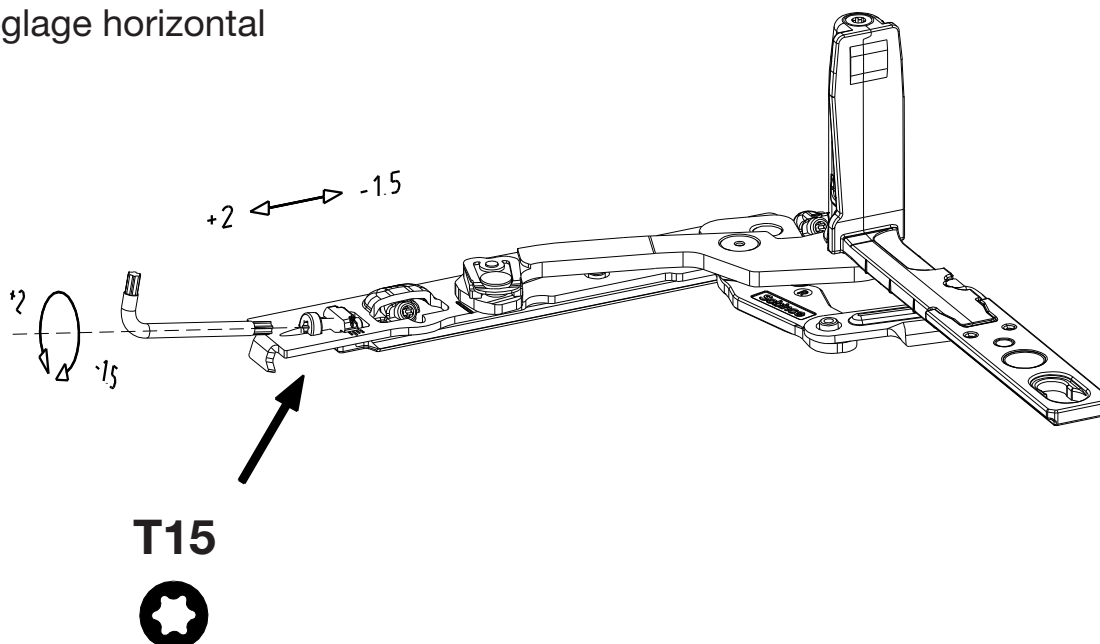
Charnière inférieure



Réglage vertical



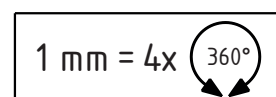
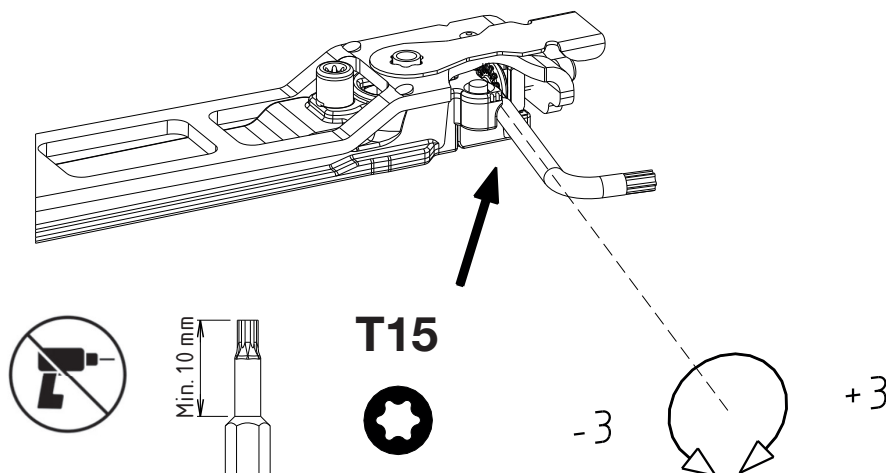
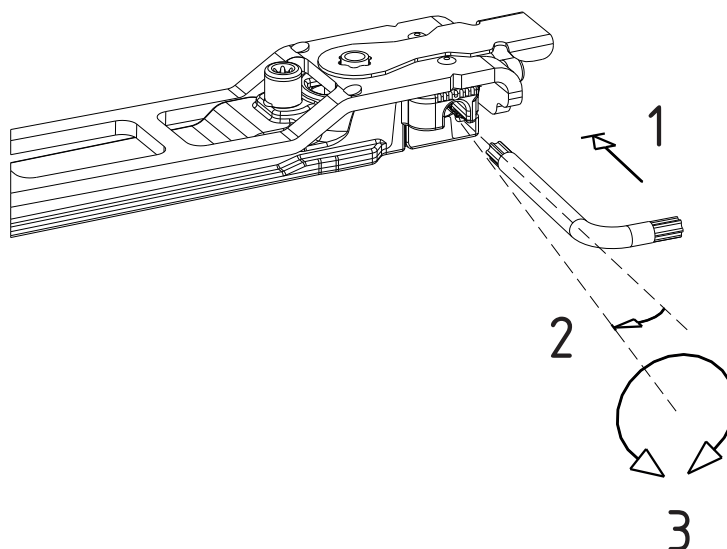
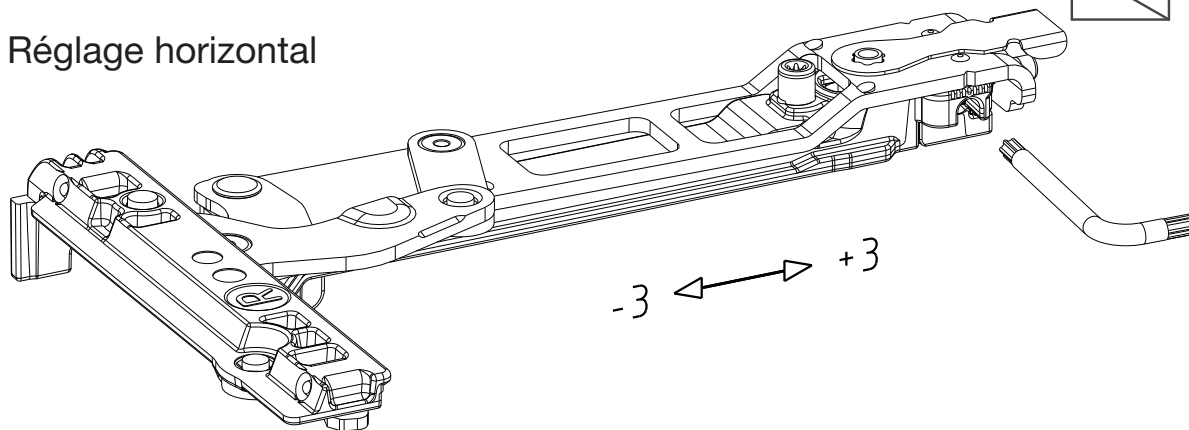
Réglage horizontal

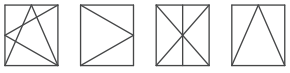




Charnière supérieure pour ouvrant à la française

Réglage horizontal





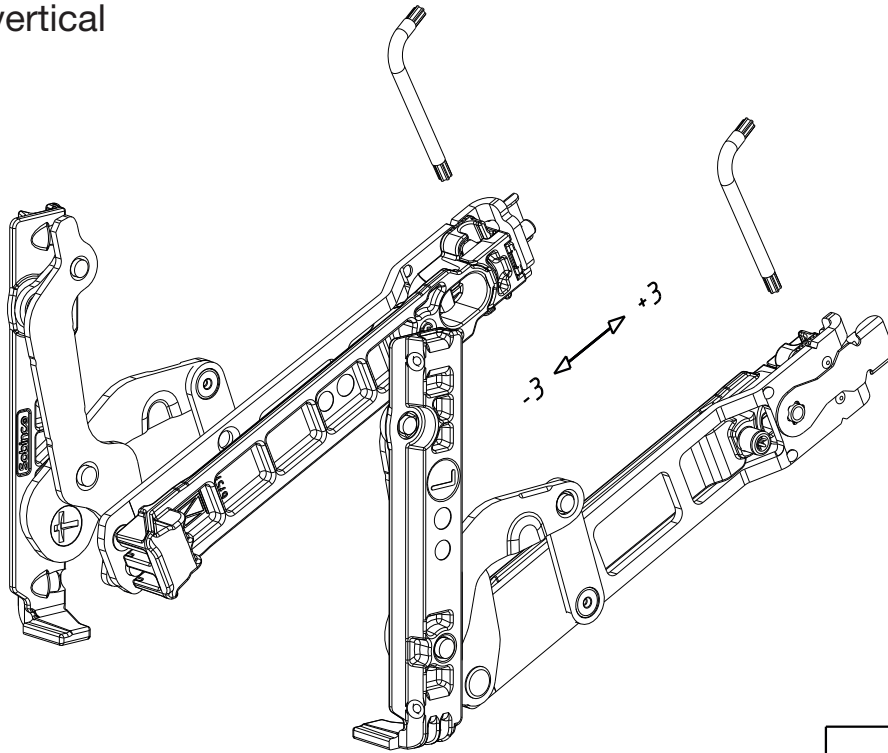
COSMO RÉGLAGE ET ENTRETIEN

01. Réglage > Charnière pour tombant intérieur

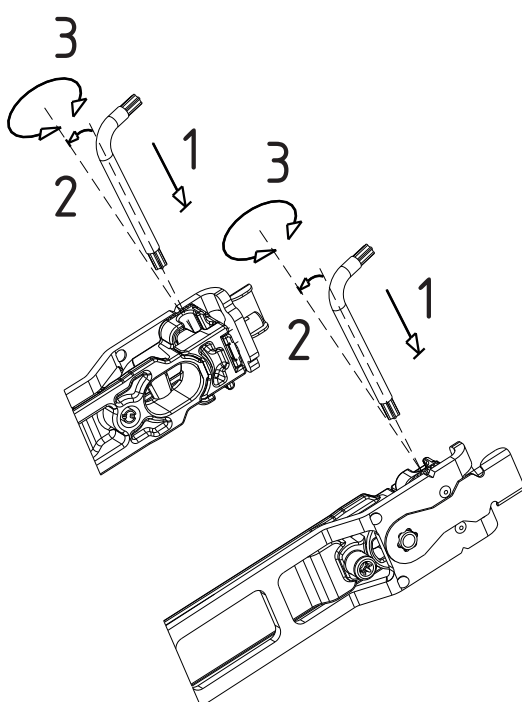
Charnière pour tombant intérieur



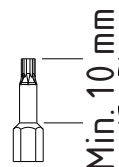
Réglage vertical



1 mm = 4x

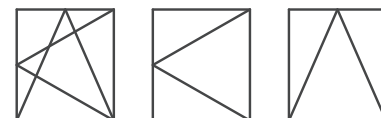


T15

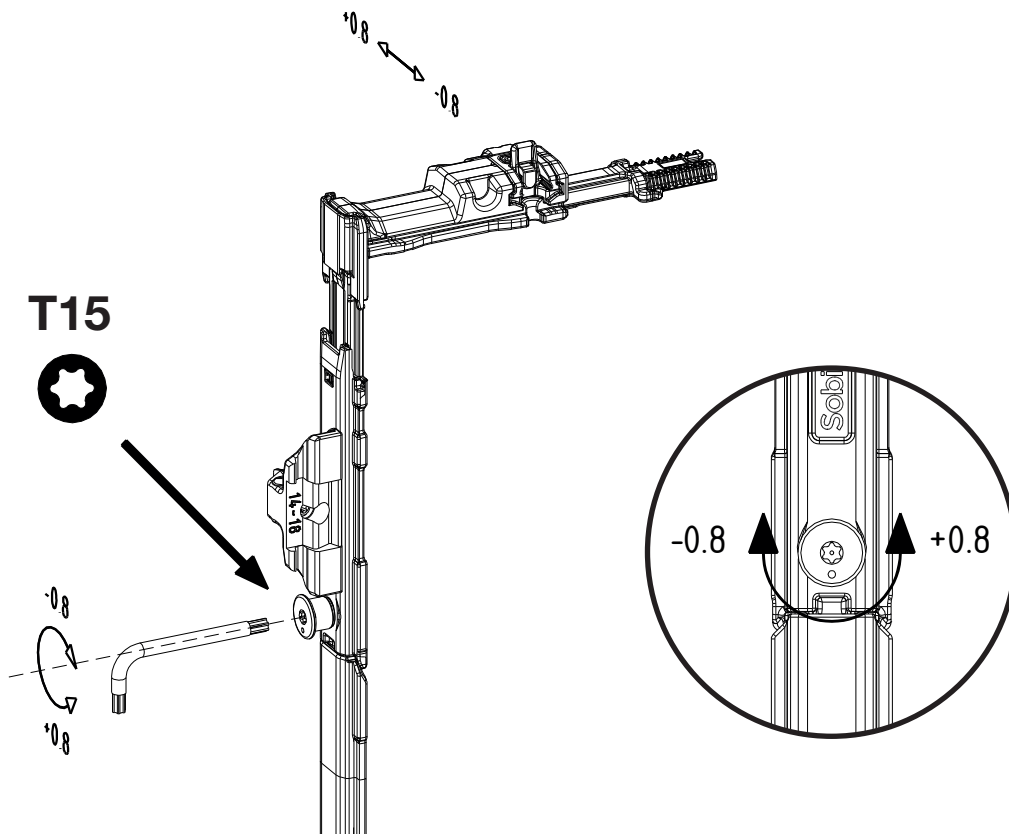




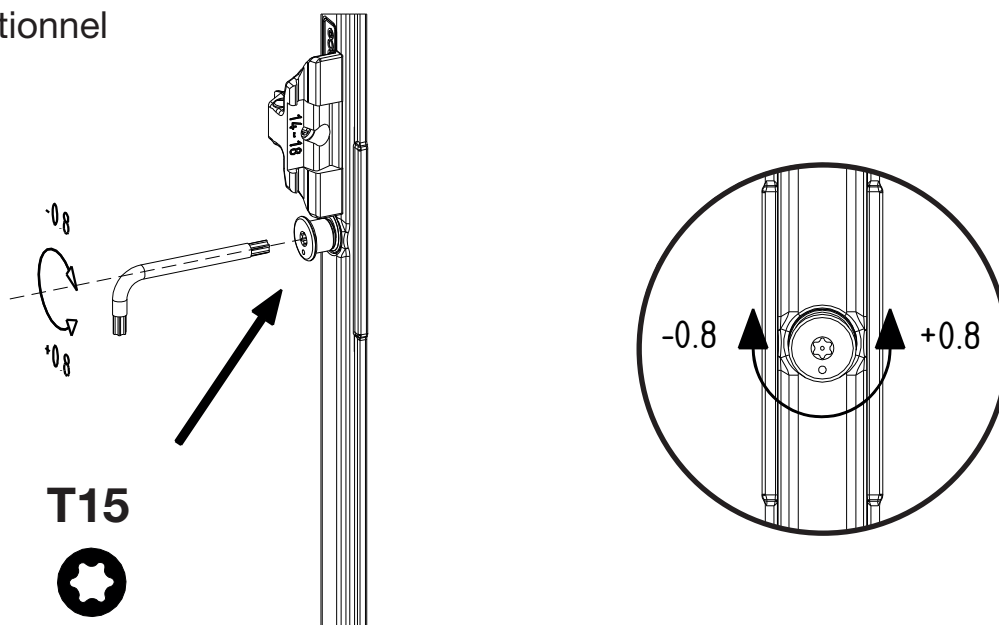
Ergot de fermeture excentrique verrou haut

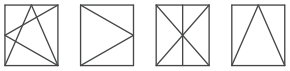


Verrou haut



Ergot optionnel

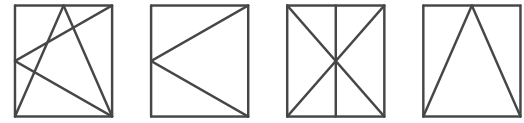




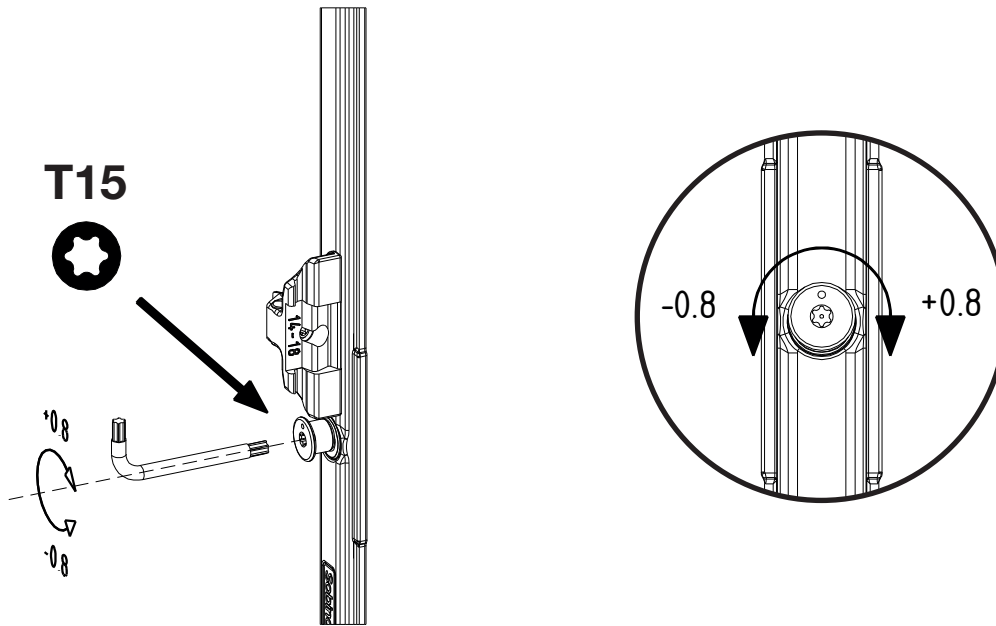
COSMO RÉGLAGE ET ENTRETIEN

01. Réglage > Ergot de fermeture excentrique verrou bas

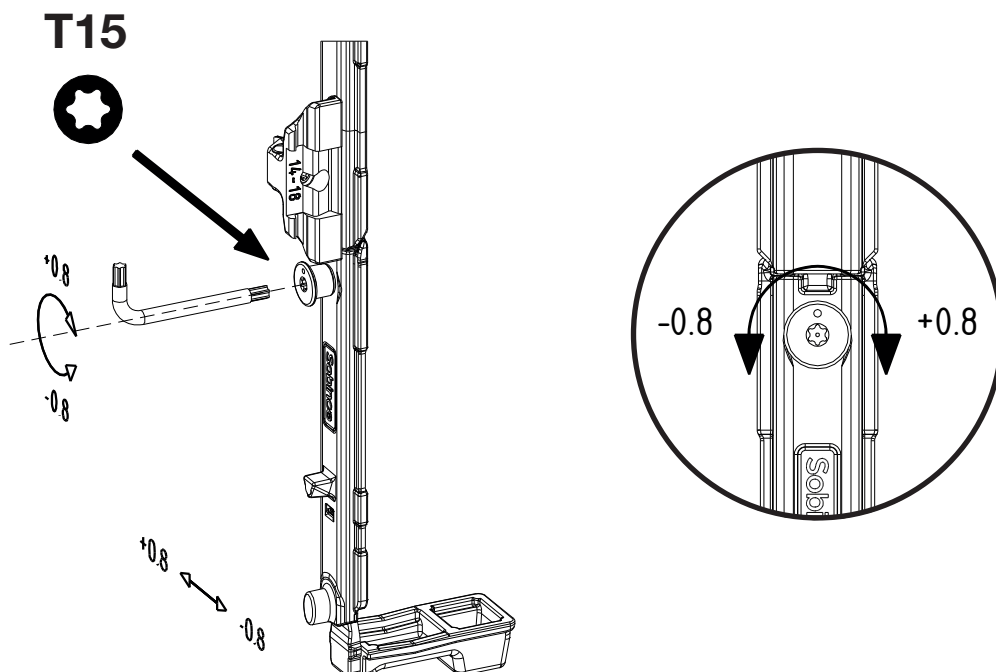
Ergot de fermeture excentrique verrou bas



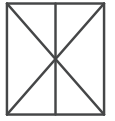
Ergot optionnel



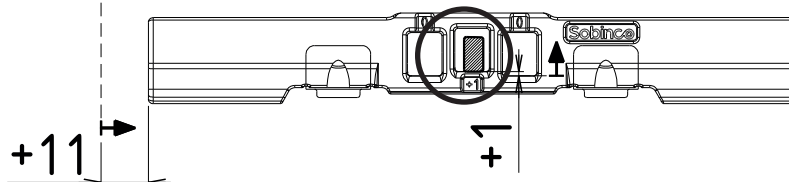
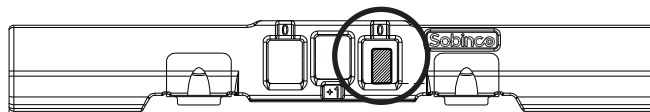
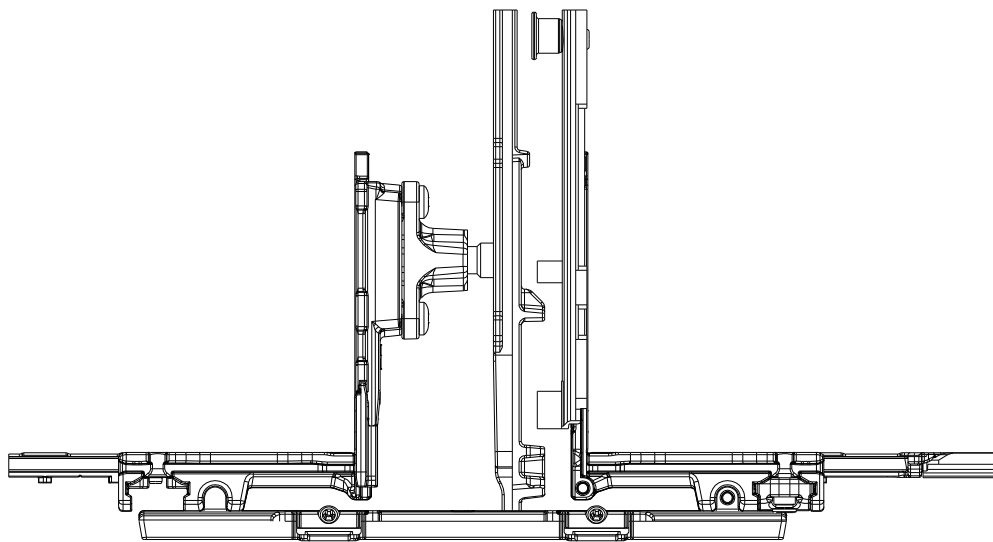
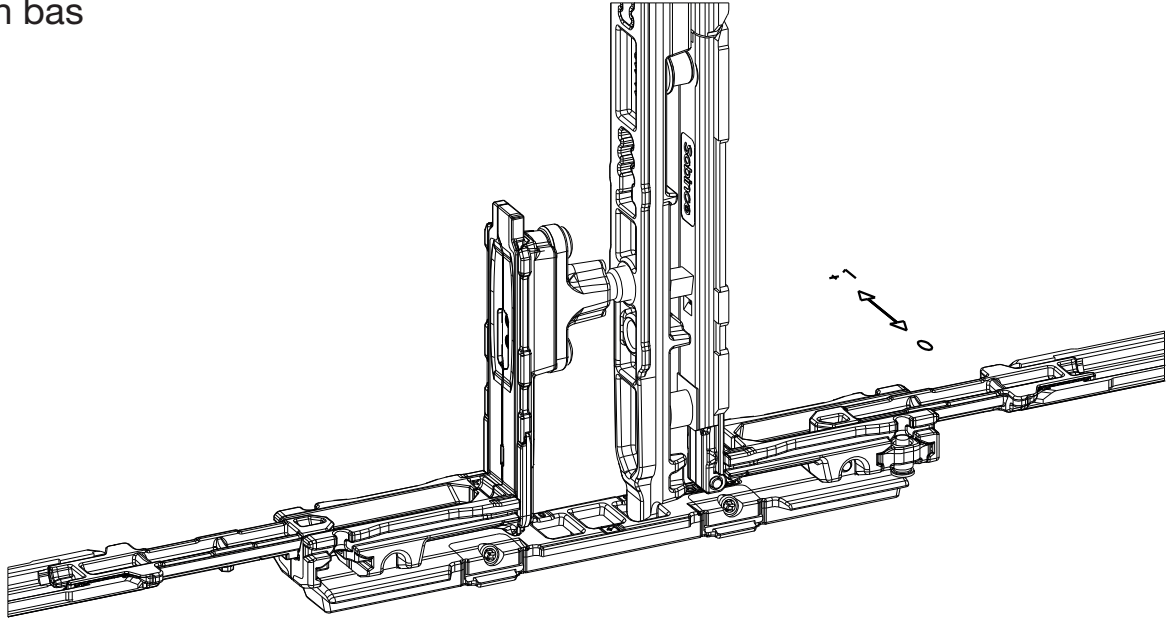
Verrou bas

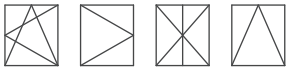


Réglage de la compression des gâches pour double ouvrant



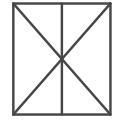
En bas



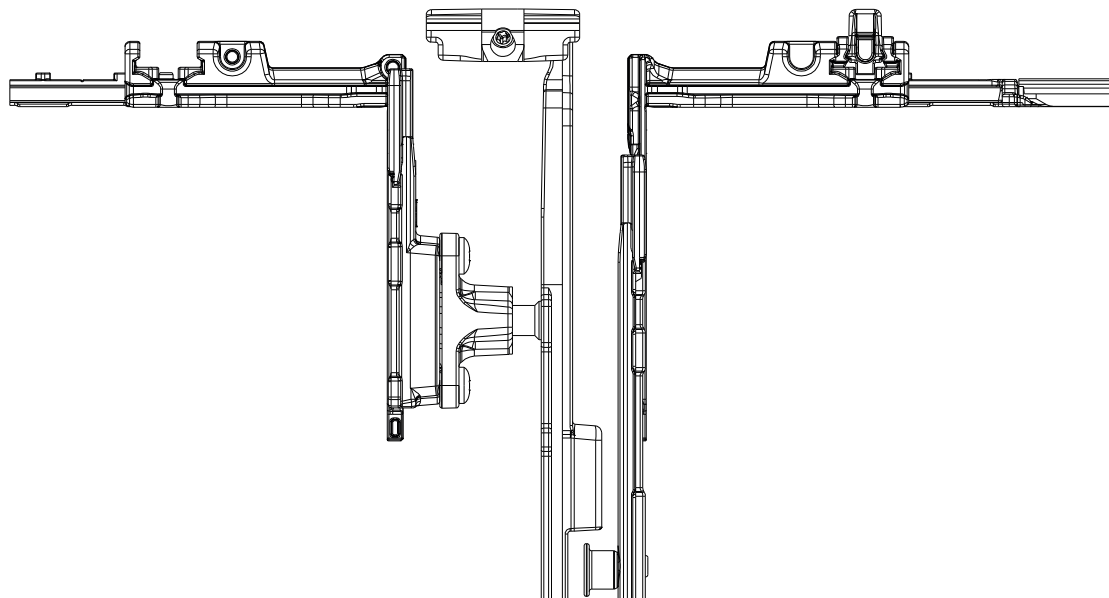
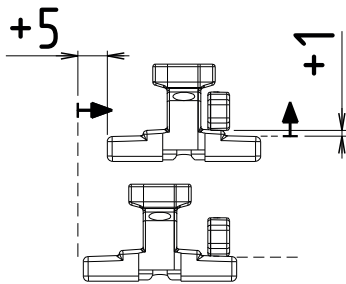
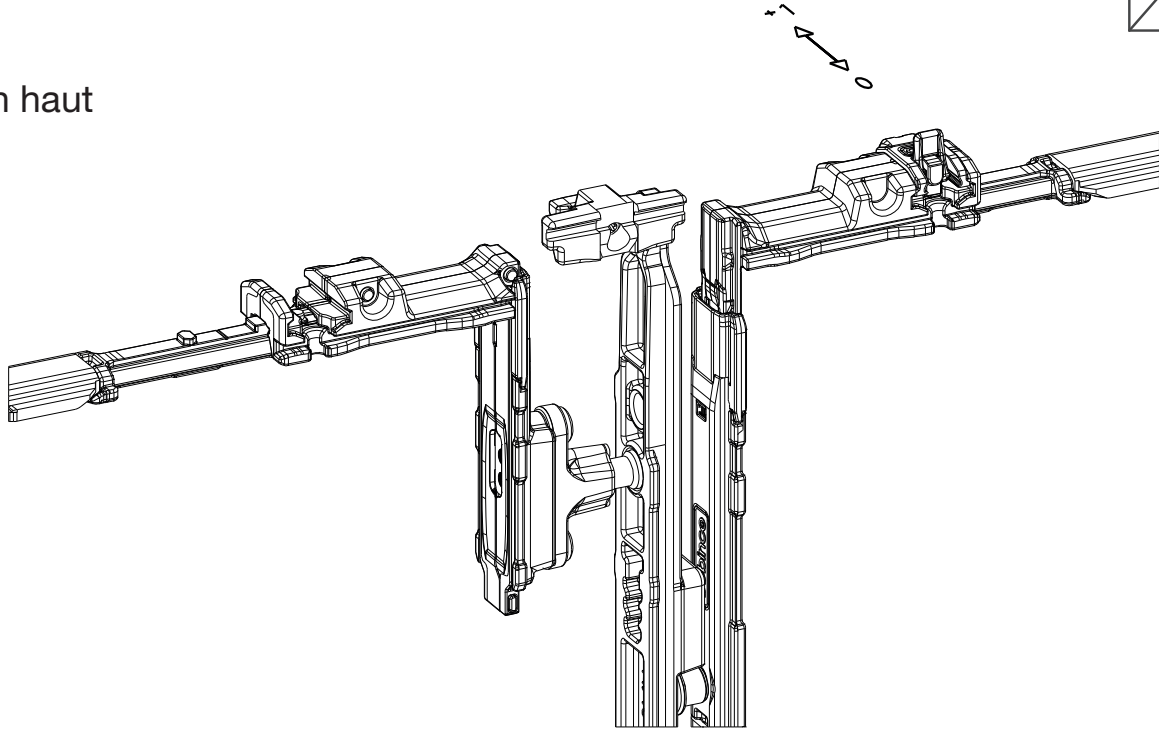


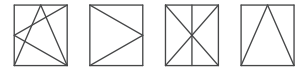
COSMO RÉGLAGE ET ENTRETIEN

01. Réglage > Réglage de la compression gâches pour double ouvrant

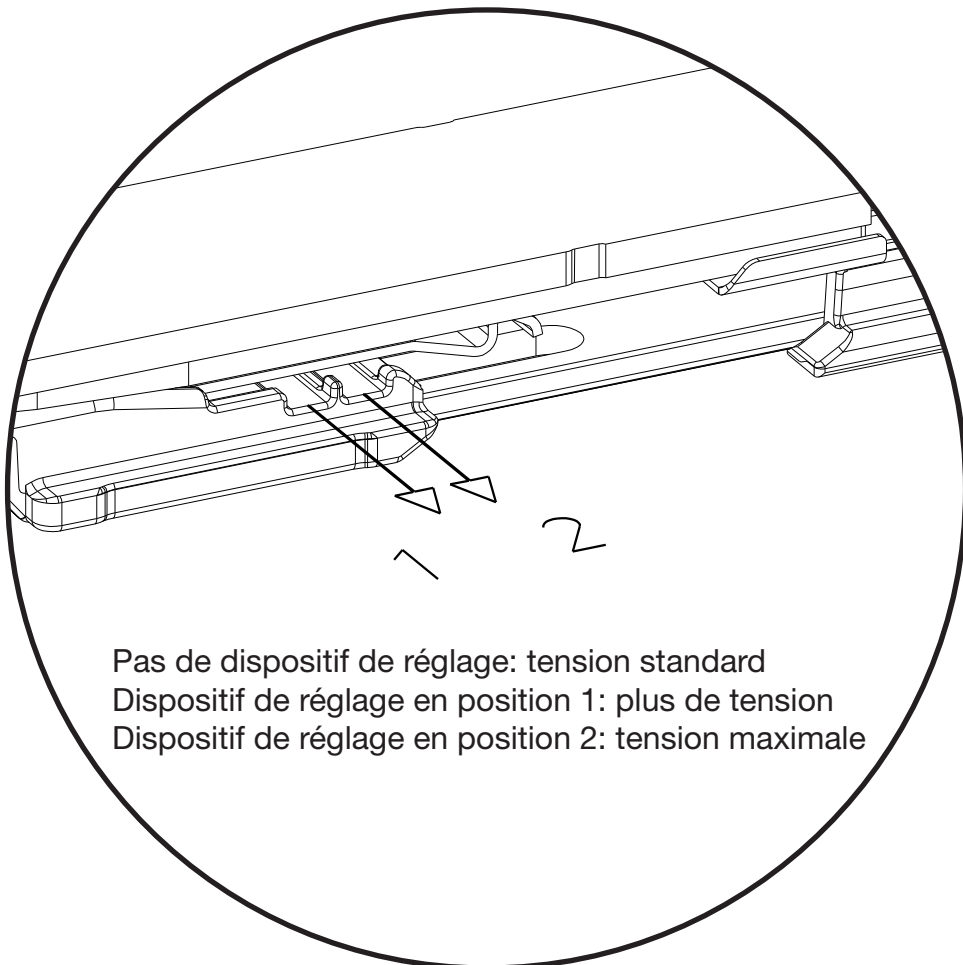
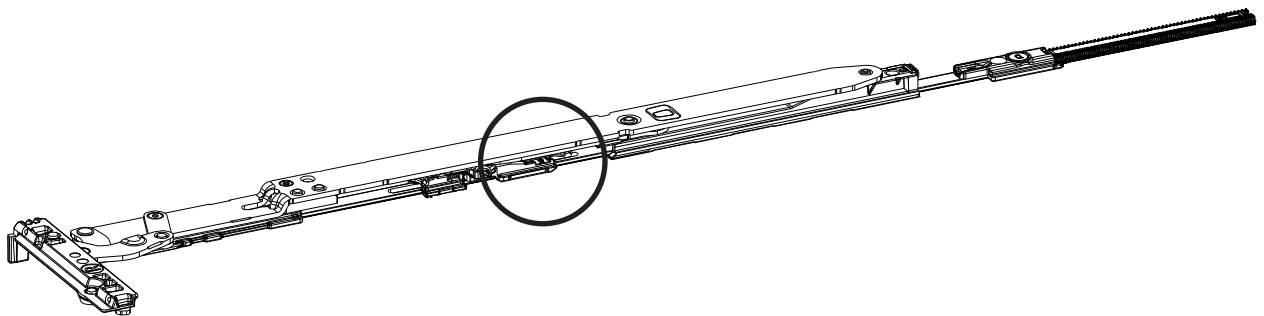
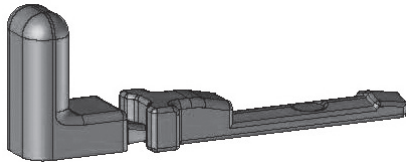


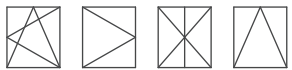
En haut





Sécurité de fin de course



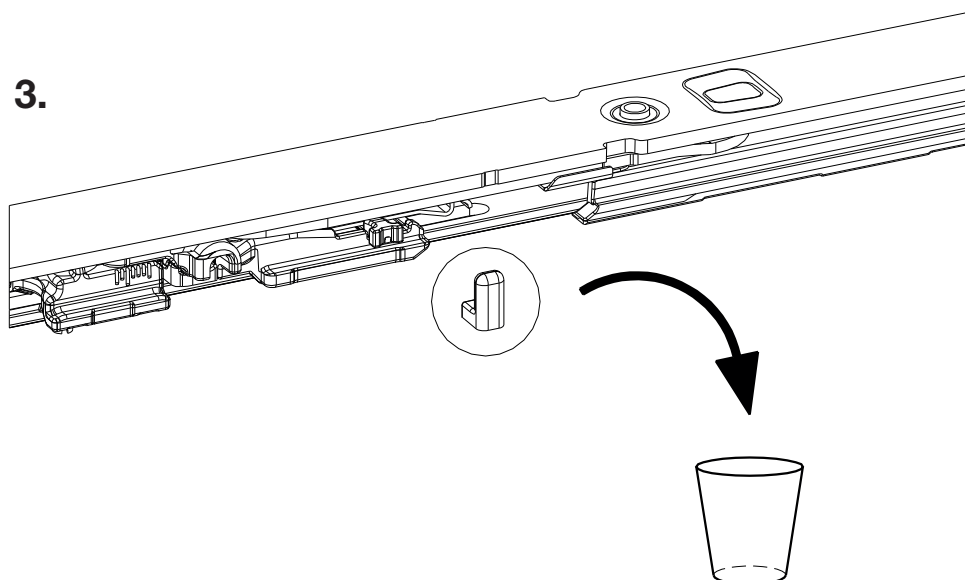
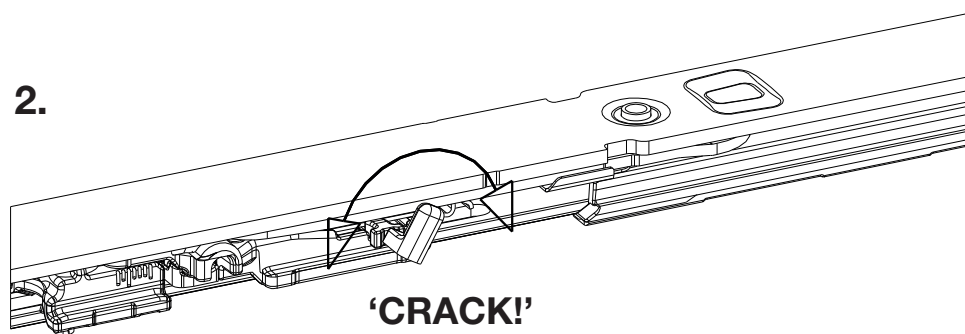
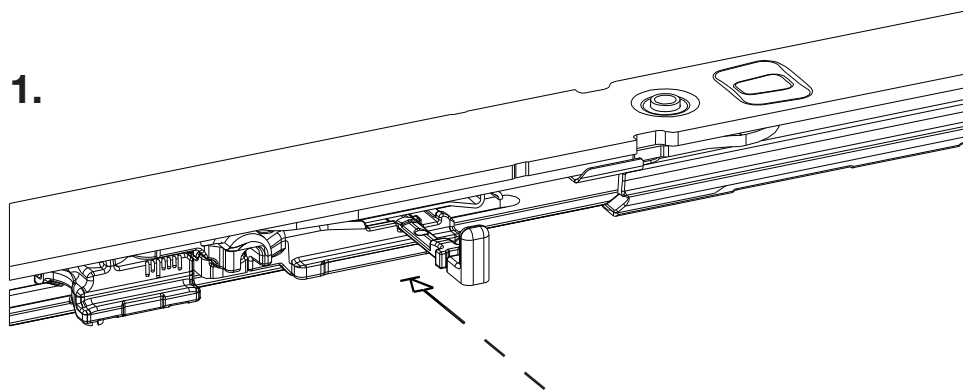


COSMO RÉGLAGE ET ENTRETIEN

01. Réglage > Sécurité de fin de course



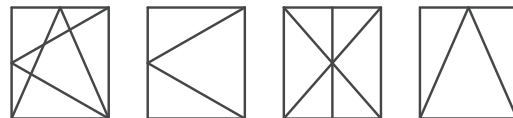
Illustré: position 1





02. Entretien et lubrification

Généralités



1. Nettoyage

- Si cela s'avère nécessaire, les composants doivent être défaits de toute poussière ou autre débris afin de ne pas gêner le bon fonctionnement du système.
- Il est impératif de n'utiliser ni de l'eau ni d'autres produits de nettoyage pour nettoyer le système afin d'éviter d'entamer les lubrifiants et la résistance à la corrosion.

2. Réglages

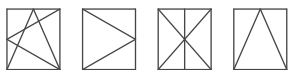
- Tous les réglages de la quincaillerie, particulièrement ceux des charnières et du compas, le remplacement de composants et l'installation et démontage des vantaux doivent être exécutés par un homme du métier.

3. Lubrification

- Le renvoi d'angle, la crémonne et les charnières sont lubrifiés pendant la fabrication et ne nécessitent plus de lubrification supplémentaire.
- Lors de l'activation du châssis, il est nécessaire de lubrifier les points de verrouillage avec de la graisse.
- Si le châssis pèse plus de 130 kg, les charnières doivent être lubrifiées chaque année.
- Les charnières pour tombants intérieur et ouvrants à la française sont graissées de la même manière.

4. Contrôle

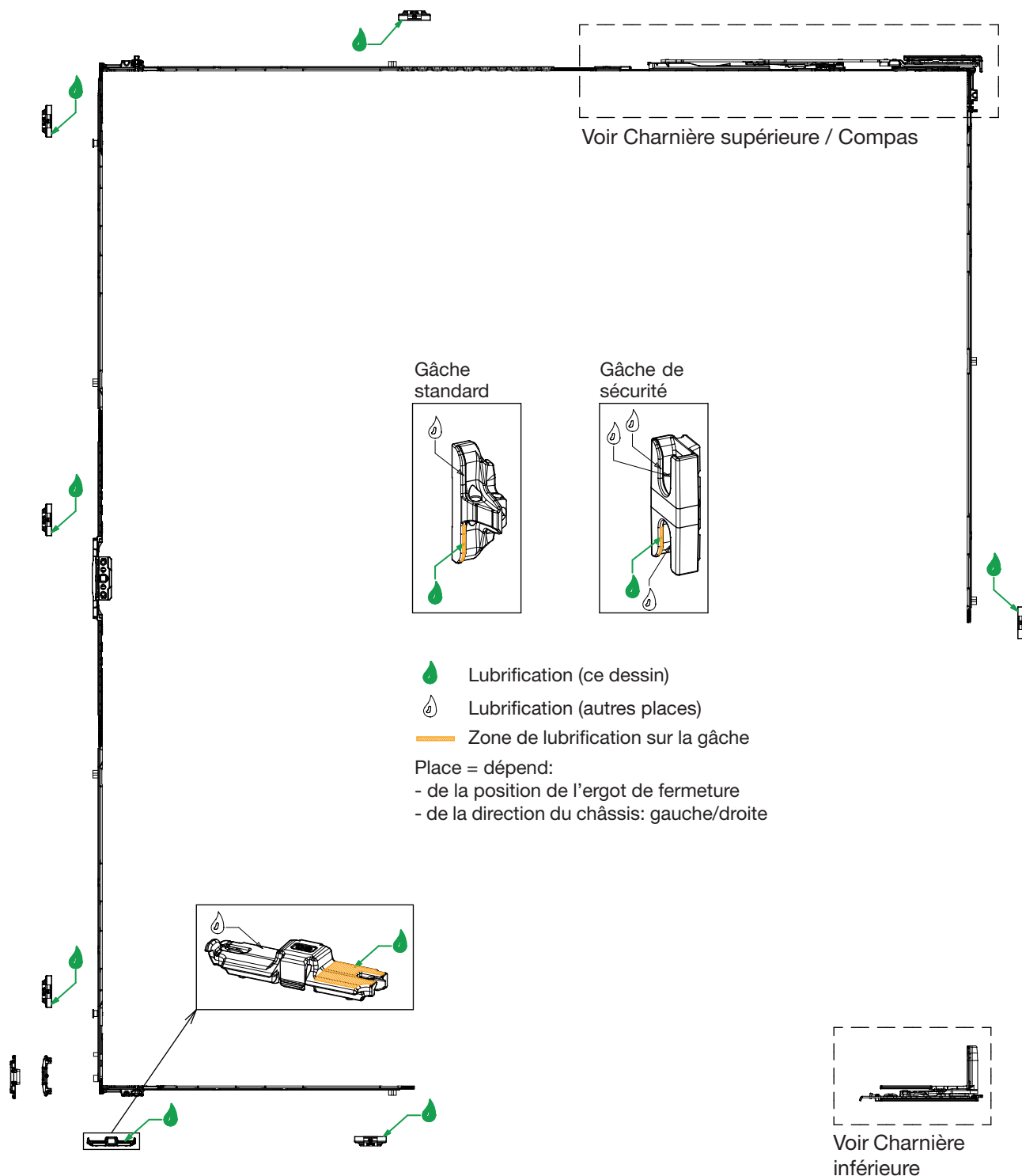
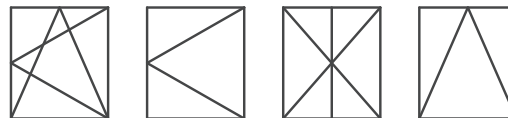
- Contrôlez les fixations du compas, de la poignée, des charnières et des gâches.

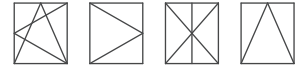


COSMO RÉGLAGE ET ENTRETIEN

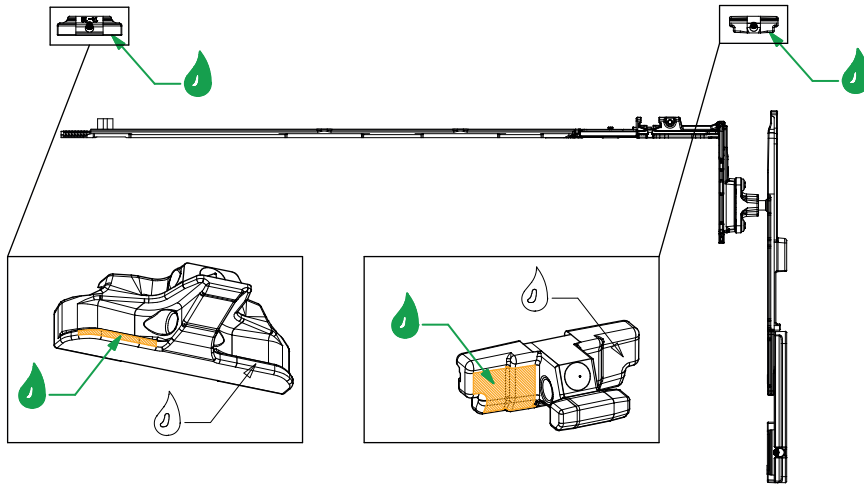
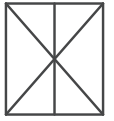
02. Entretien et lubrification > Vantail principal


Vantail principal





Vantail secondaire

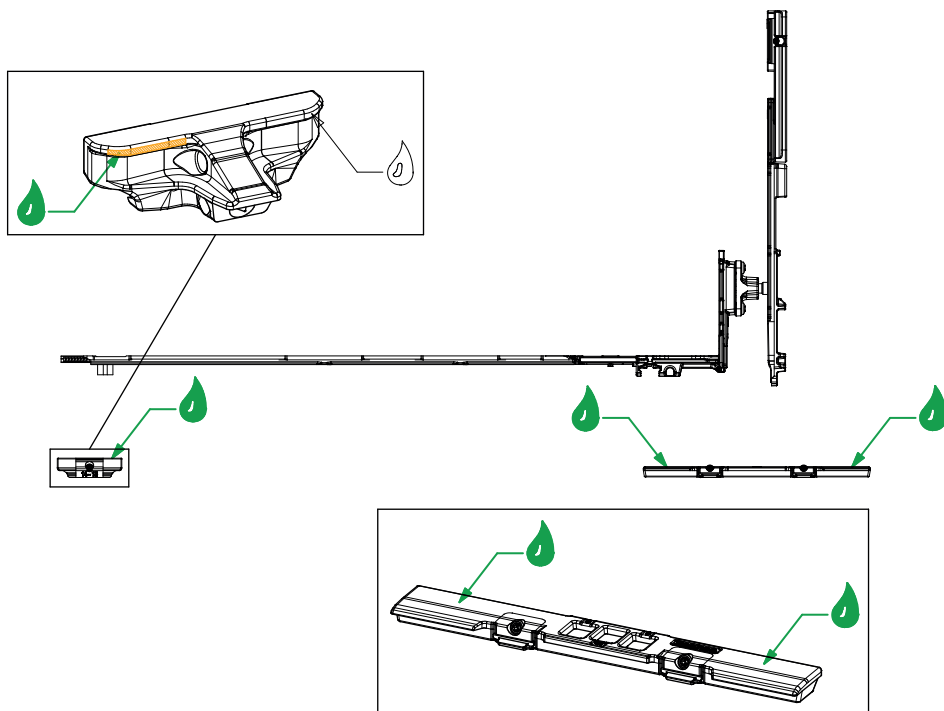


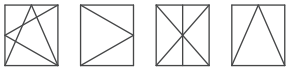
 Lubrification (ce dessin)

 Lubrification (autres places)

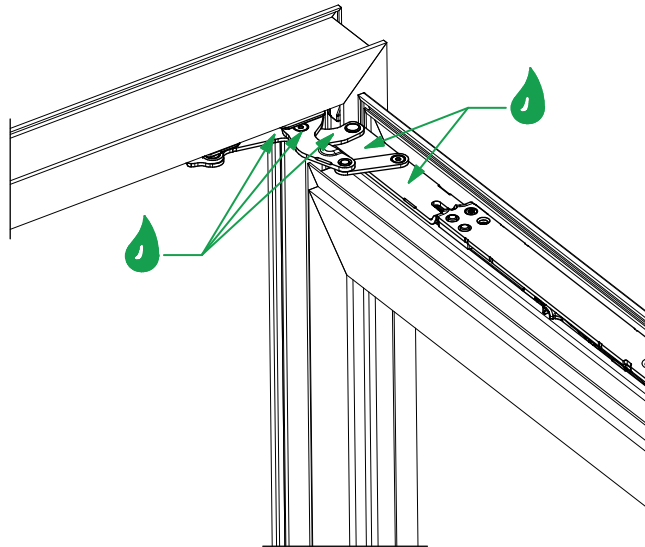
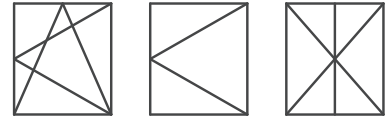
 Zone de lubrification sur la gâche

Place = dépend de la direction du châssis (gauche ou droite)

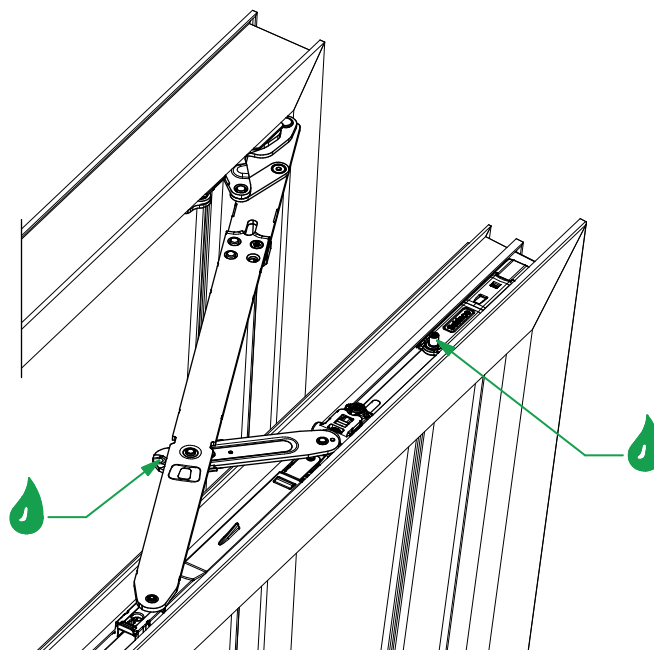


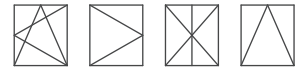


Charnière supérieure / Compas

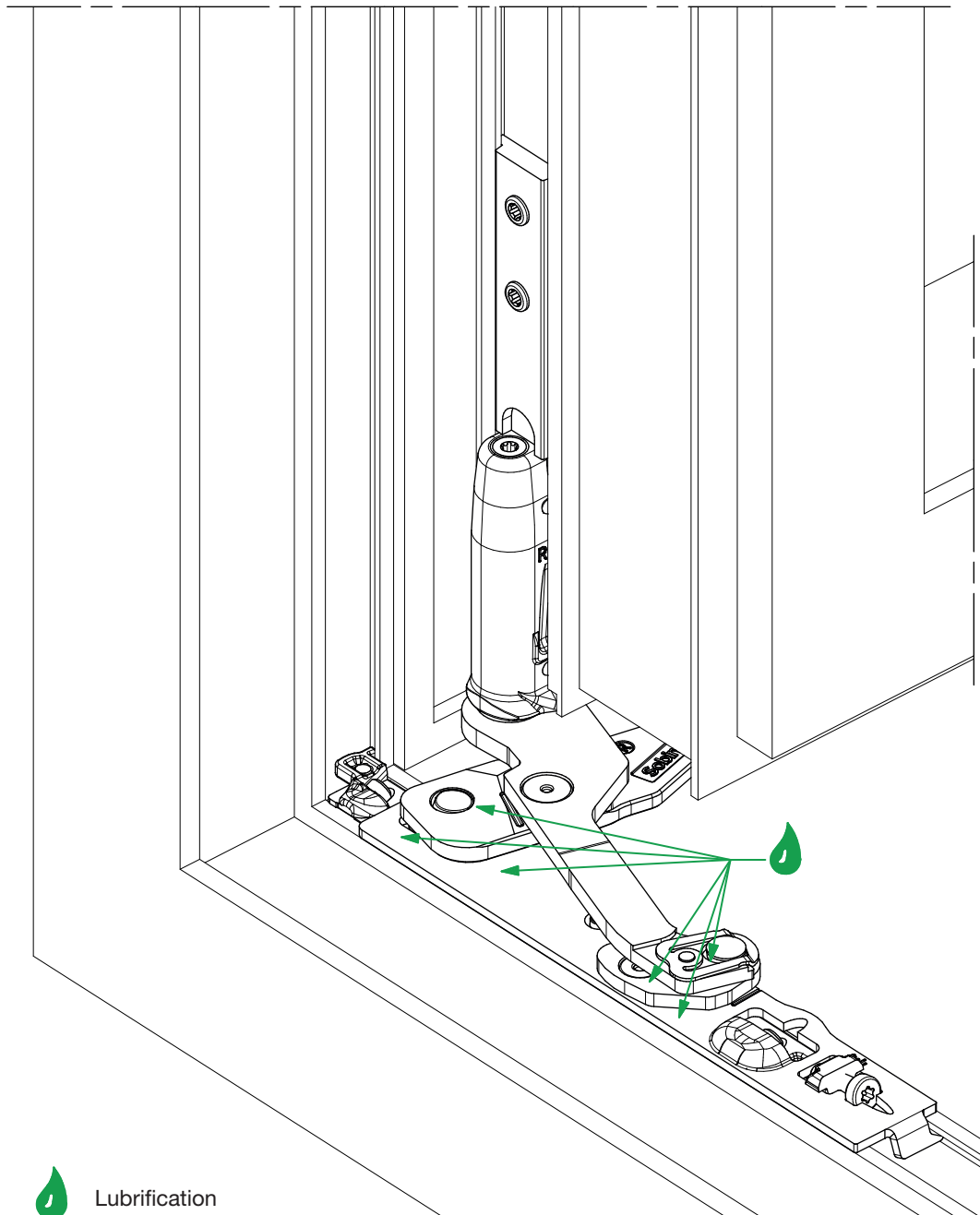
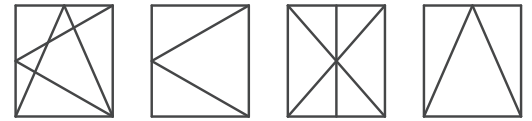



 Lubrification





Charnière inférieure



 Lubrification

