
Horizon

Poignées pour châssis, portes et châssis coulissants



Sobinco
OPENS YOUR LIFE

Elegance
is the balance
between proportion,
emotion and
surprise.





HORIZON

DESIGN

Sobinco a développé une gamme **ergonomique** de poignées et de cuvettes pour lesquelles **le design gracieux de la poignée Horizon** peut être utilisé pour chaque type d'élément. Les poignées et cuvettes pour fenêtres, portes et portes coulissantes assurent un look uniforme, approprié à **l'architecture contemporaine**.

FINITIONS

Les poignées et cuvettes Sobinco sont fabriquées à partir de **matériaux de haute qualité** soigneusement sélectionnés.

Toutes les poignées peuvent être **laquées à la poudre polyester** dans plus de 450 couleurs RAL. La plupart est **anodisable** dans diverses teintes.

Toutes les poignées pour portes, portes coulissantes et portes levantes-coulissantes sont disponibles sans trou de cylindre.

Divers trous de fixation sont possibles en fonction du choix de la serrure. **Vous trouverez de plus amples informations à ce sujet dans notre catalogue.**

ERGONOMIE

L'évidement large et profond des cuvettes garantit une commande **ergonomique**. La nouvelle cuvette n'est pas uniquement disponible pour la serrure BT-Lock commandée par cylindre mais des variantes existent aussi pour nos autres types de serrures de fenêtres coulissantes comme la Penta-Lock commandée par béquille, les serrures levantes-coulissantes et les serrures à crochet.

FACILITÉ D'UTILISATION

Grâce à un **système de ressort incorporé**, la poignée de porte Horizon revient toujours dans sa position initiale d'origine, y compris en cas d'utilisation multiple.

La poignée de porte Horizon avec système de clipsage incorporé peut tourner à 360° en quatre étapes de 90°.

Les poignées de porte Horizon peuvent, à l'exception des poignées de portes fixes et des poussoirs, être utilisées à gauche comme à droite.

SÉCURITÉ ANTI-VOL

Les poignées de porte et les cuvettes **Horizon Security** préviennent le vol. Les poignées sont pourvues d'une plaque longue en aluminium massif qui rend le cylindre pratiquement inaccessible et fait que la plaque longue est extrêmement difficile à détacher.

Deux étoiles ont été attribuées par l'institut SKG aux poignées extérieures Horizon Security. Ces poignées sont pourvues de trous de fixation invisibles sur l'extérieur.



Trois étoiles ont été attribuées par l'institut SKG aux poignées extérieures Horizon Security avec protection du cylindre.



Trois étoiles ont été attribuées par l'institut SKG aux poignées de châssis verrouillables 30000-670CYL.



Trois étoiles ont été attribuées par l'institut SKG aux cuvettes Horizon Security.



QUALITÉ SUPÉRIEURE BELGE

Sobinco dispose d'un **service d'essai** particulièrement important dans lequel des essais sont exécutés en permanence comme des essais cycliques et des essais de résistance. De même, des essais anti-vol, des essais anti-corrosion, des essais à l'air, au vent et à l'eau sont exécutés en interne selon les directives et les normes de qualité européennes ou spécifiques aux pays les plus récentes.

NORMES

Les **poignées de châssis** Horizon satisfont à la norme européenne EN13126-3:2012 avec la classification suivante:

- **Poignées de châssis standard avec fourche:**

1	5/180	-	0	1	4	0	3/C2	-
---	-------	---	---	---	---	---	------	---

- **Poignées de châssis avec cylindre et fourche:**

1	5/180	-	0	1	4	2/2	3/C2	-
---	-------	---	---	---	---	-----	------	---

Les **poignées de porte** Horizon satisfont à la norme européenne EN1906:2012 avec la classification suivante:

- **Béquille de porte standard:**

4	7	-	0	0	5	0	A
---	---	---	---	---	---	---	---

- **Béquille de porte security:**

4	7	-	0	0	5	1	A
---	---	---	---	---	---	---	---

- **Cuvettes:**

4	-	-	0	0	5	0	-
---	---	---	---	---	---	---	---

- **Cuvettes security:**

4	-	-	0	0	5	1	-
---	---	---	---	---	---	---	---

Les poignées Horizon **anti-panique** satisfont à la norme européenne EN179 avec la classification suivante:

3	7	6	0	1	4	5	2	A	B
---	---	---	---	---	---	---	---	---	---

Les béquilles Horizon atteignent une **classe de résistance anti-corrosion élevée 5** (480 h - EN1670).



Sommaire poignées

CHÂSSIS



30000-670



30000-671



30000-670CYL



31000-670CYL

PORTES



82000(B)(C)(L) (VI)
82010(B)(C)L VI



82002(C)(L) (VI)
82012(C)L VI



82005(C)(L) (VI)
82015(C)L VI



82006(C)(L) (VI)
82016(C)L VI



82008(C)(L) (VI)
82018(C)L VI



82020-50(C)L (VI)
82500(C)L (VI)



F1001039
F1001031
F1001032
F1001033
F1001034

CHÂSSIS (SOULEVANTS-)COULISSANTS



82000(C)L (VI)



82002(C)L (VI)



82140(C)L (VI)
82140(B)(S)(P)L VI



82142(C)L (VI)
82142S(P)L VI



82006CL (VI)
82146CL (VI)



82148CL (VI)

CUVETTES



82191L VI



82180(C)L (VI)
82181(C)L (VI)



82182(C)L (VI)



82090L VI
82091(C)L VI



82092CL VI

* = Disponible en version gauche et droite
(seulement pour châssis oscillo-battants)

C = Sans trou de cylindre

L = Plaque longue

VI = Des trous de fixation cachés (à l'extérieur)

A = La distance du trou de poignée au trou de fixation supérieur

B = Poignée à hauteur réduite

P = Avec protection du cylindre

S = Avec plaque lacquée en acier inoxydable

H = Avec plaque longue élevée

° = Dépendant des profilés

.. = Longueur de la tige = 0, 25, 38, 65 of 90 mm



F35000-680-..



F35300-680-..CYL
F36000-680-..CYL



30000-680-..



30000-680B-..



30000-662



30000-662CYL



82100(B)(C)L (VI)
82100(B)S(P)L VI
82100(B)HPL VI
82110(B)(C)L (VI)
82110(B)S(P)L VI
82110(B)HPL VI



82102(C)L (VI)
82102S(P)L VI
82102HPL VI
82112(C)L (VI)
82112S(P)L VI
82112HPL VI



82105(C)L (VI)
82105S(P)L VI
82105HPL VI
82115(C)L (VI)
82115S(P)L VI
82115HPL VI



82106(C)L (VI)
82106S(P)L VI
82106HPL VI
82116(C)L (VI)
82116S(P)L VI
82116HPL VI



82108(C)L (VI)
82108S(P)L VI
82108HPL VI
82118(C)L (VI)
82118S(P)L VI
82118HPL VI



82390-12-50
82392-13-50
82392-14-50
82392-15-50



74030(C) (VI)



74030B(C) (VI)



74130(B)(P) VI



82190L VI



74004-3



74004-4

Châssis



POIGNÉES SANS ROSETTE

30000-670



30000-671



30000-670CYL



31000-670CYL*



F35000-680-..



F35300-680-..CYL



F36000-680-..CYL



- * = Disponible en version gauche et droite
(seulement pour châssis oscillo-battants)
B = Poignée à hauteur réduite
.. = Longueur de la tige = 0, 25, 38, 65 of 90 mm
- = Course libre

- Disponible anodisées
■ Disponible laquées à la poudre polyester en plus de 450 coloris RAL

POIGNÉES AVEC ROSETTE

30000-680-..



30000-680B-..



POIGNÉES AVEC FOURCHE

30000-662



30000-662CYL



Portes



BÉQUILLES DE PORTE

82000(B)(C)L

82000(B)(C)L VI (A = 21,5 MM)

82010(B)(C)L VI (A = 46 MM)



82000(B) (VI)



82002(C)L

82002(C)L VI (A = 21,5 MM)

82012(C)L VI (A = 46 MM)



82002 (VI)



80200-50(C)L (VI)~

82500(C)L (VI)~



* = Disponible en version gauche et droite
 ** = Sans plaque longue
 C = Sans trou de cylindre
 L = Plaque longue
 VI = Des trous de fixation cachés (à l'extérieur)
 A = La distance du trou de poignée au trou de fixation supérieur
 ° = Dépendant des profilés

B = Poignée à hauteur réduite
 ~ = Anti-panique
 ■ = Disponible anodisées
 ■ = Disponible laquées à la poudre polyester en plus de 450 coloris RAL

82005(C)L*
82005**
82005(C)L VI (A = 21,5 MM)*
82015(C)L VI (A = 46 MM)*



82006(C)L*
82006 (VI)
82006(C)L VI (A = 21,5 MM)*
82016(C)L VI (A = 46 MM)*



82008(C)
82008(C)L (VI)
82018(C)L VI



F1001039°



F1001031°
F1001032°
F1001033°
F1001034°



Portes



BÉQUILLES DE PORTE SECURITY

82100(B)(C)L VI (A = 21,5 MM)
82110(B)(C)L VI (A = 46 MM)



82100(B)S(P)L VI (A = 21,5 MM)
82100(B)HPL VI (A = 21,5 MM)
82110(B)S(P)L VI (A = 46 MM)
82110(B)HPL VI (A = 46 MM)



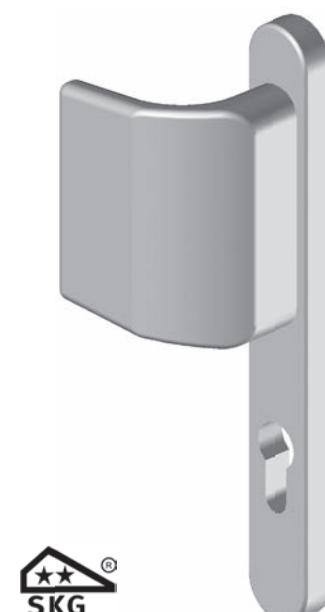
82102(C)L VI (A = 21,5 MM)
82112(C)L VI (A = 46 MM)



82102S(P)L VI (A = 21,5 MM)
82102HPL VI (A = 21,5 MM)
82112S(P)L VI (A = 46 MM)
82112HPL VI (A = 46 MM)



82105(C)L VI (A = 21,5 MM)*
82115(C)L VI (A = 46 MM)*



82105S(P)L VI (A = 21,5 MM)*
82105HPL VI (A = 21,5 MM)*
82115S(P)L VI (A = 46 MM)*
82115HPL VI (A = 46 MM)*



- * = Disponible en version gauche et droite
- C = Sans trou de cylindre
- L = Plaque longue
- VI = Des trous de fixation cachés (à l'extérieur)
- A = La distance du trou de poignée au trou de fixation supérieur
- P = Avec protection du cylindre
- S = Avec plaque laquée en acier inoxydable
- B = Poignée à hauteur réduite
- H = Avec plaque longue élevée
- ° = Dépendant des profilés

- Disponible anodisées
- Disponible laquées à la poudre polyester en plus de 450 coloris RAL

82106(C)L (VI) (A = 21,5 MM)*
82116(C)L (VI) (A = 46 MM)*



82108(C)L (VI) (A = 21,5 MM)*
82118(C)L (VI) (A = 46 MM)*



82390-12-50°



82106S(P)L VI (A = 21,5 MM)*
82106HPL VI (A = 21,5 MM)*
82116S(P)L VI (A = 46 MM)*
82116HPL VI (A = 46 MM)*



82108S(P)L VI (A = 21,5 MM)*
82108HPL VI (A = 21,5 MM)*
82118S(P)L VI (A = 46 MM)*
82118HPL VI (A = 46 MM)*



82392-13-50°
82392-14-50°
82392-15-50°



Châssis coulissants



PENTA-LOCK

BÉQUILLES DE CHÂSSIS COULISSANTS

82000(B)(C)L (VI)



82002(C)L (VI)



CUVETTE À ENCASTRER

82191L VI



- * = Disponible en version gauche et droite
- C = Sans trou de cylindre
- L = Plaque longue
- VI = Des trous de fixation cachés (à l'extérieur)
- B = Poignée à hauteur réduite
- P = Avec protection du cylindre
- S = Avec plaque lacquée en acier inoxydable

- Disponible anodisées
- Disponible laquées à la poudre polyester en plus de 450 coloris RAL

BÉQUILLES DE CHÂSSIS COULISSANTS SECURITY

82140(B)(C)L (VI)



82142(C)L (VI)



82006CL (VI)*
82146CL (VI)*



82140(B)(S)(P)L VI



82142S(P)L VI



82148CL VI



Châssis coulissants



BT-LOCK CUVETTE

82180L (VI)
82181(C)L (VI)



82092CL VI



82182(C)L (VI)



C = Sans trou de cylindre
L = Plaque longue
VI = Des trous de fixation cachés (à l'extérieur)

■ Disponible anodisées
■ Disponible laquées à la poudre polyester en plus de 450 coloris RAL

BT-LOCK ET SERRURES À CROCHET CUVETTE

82090L VI
82091(C)L VI







Châssis soulevants-coulissants



BÉQUILLES DE CHÂSSIS SOULEVANT-COULISSANT

74030(C) (VI)



74030B(C) (VI)



SECURITY BÉQUILLES DE CHÂSSIS SOULEVANT-COULISSANT

74130(B)(P) VI



C = Sans trou de cylindre
L = Plaque longue
VI = Des trous de fixation cachés (à l'extérieur)
B = Poignée à hauteur réduite
P = Avec protection du cylindre

■ Disponible anodisées
■ Disponible laquées à la poudre polyester en plus de 450 coloris RAL

CUVETTES

82190L VI



74004-3



74004-4



Teintes d'anodisation

DESCRIPTION

L'anodisation est un traitement électrochimique de surface qui permet de protéger ou de décorer l'aluminium par oxydation anodique. Le résultat est une couche électriquement isolante complètement intégrée avec l'aluminium dessous. Elle octroie aux matériaux une meilleure résistance à l'usure, à la corrosion et à la chaleur.

AVANTAGES

- Résultat raffiné sans perdre le caractère du métal.
- Longue longévité, haute résistance à la corrosion et aux couleurs inaltérables.
- Entretien aisé.

Optez pour un effet maximal:

**La finition des poignées
de châssis, portes et coulissants
dans le même teinte d'anodisation
que les profilés.**





SOBNATUUR



SOBINOXANO



SOBC31



SOBC32



SOBC33



SOBC34



SOBC35



SOBCH1



SOBCH2



SOBCH3



SOBCH4



SOBOR

Nous sommes Sobinco. Nous sommes des faiseurs, spécialisés dans la conception et la production de systèmes innovatifs de composants pour l'industrie du châssis et de la porte en aluminium.

Chez Sobinco **le processus de fabrication complet se trouve sous un seul toit**. Nous gérons et contrôlons ainsi toute la chaîne de création de valeur. Ceci offre une **grande flexibilité** et nous permet **d'obtenir des résultats durables à très court terme**.

L'innovation est notre passion. Notre créativité, nos connaissances et savoir-faire donnent une valeur ajoutée qui se traduit par **des produits de haute qualité, un montage aisé, une modularité, une durabilité et un confort esthétique**.

Notre **équipe passionnée** s'efforce d'améliorer continuellement **nos produits existants et de développer de nouveaux produits**. Nous sommes tout le temps à l'écoute du marché et de nos clients.

Nous utilisons **des matériaux de haute qualité** pour tous nos développements. Ils sont **rigoureusement testés suivant les critères et normes de qualité, les plus élevées**.

Nous sommes **extrêmement axés sur l'orientation client**. Non seulement en ce qui concerne le développement de nos produits, mais également le support après-vente, la pose et même longtemps après.

Sobinco est un environnement financièrement sain et high-tech où nos spécialistes se concentrent sur nos points forts. Avec plus de 60 ans au compteur, vous pouvez affirmer que nous sommes un partenaire stable, qui sait comment il faut faire avancer les choses. Toutefois nous sommes restés accessibles. Bref, **ici règne une ambiance familiale, dans un respect mutuel** de la direction, nos clients, les partenaires et les employés.

Nous sommes Sobinco. Nous sommes des faiseurs. Nous sommes à l'écoute. Nous pensons en termes de possibilités. Ensemble, nous retroussons nos manches.

VAN PARYS FAMILY

PEOPLE

COMPLETE SERVICE

VERTICAL INTEGRATION

Listen. Think. Do.

SUSTAINABLE GROWTH

INNOVATION

TOP QUALITY

FITTINGS FOR ALUMINIUM WINDOWS & DOORS

Waregemstraat 5 - 9870 Zulte - Belgique

T +32 9 388 88 81 - F +32 9 388 88 21

commercial@sobinco.com

www.sobinco.com

Sobinco
OPENS YOUR LIFE