
Phantom

Charnière de porte cachée



Sobinco
OPENS YOUR LIFE



Phantom

Concealed o
revealing true



door hinge
e quality.

DESCRIPTION

Phantom, la charnière cachée, vissée, munie d'un seul axe pour portes planes ouvrantes intérieures et extérieures se compose de **trois pièces**. Quand fermée, la porte reste exempt des éléments peu esthétiques. Grâce à **une coiffe intégrée** la charnière a un look esthétique même quand la porte est ouverte. La charnière cachée se prête extrêmement bien aux **applications architecturales**. Les charnières sont **dépendantes du système de profilés** donc c'est un développement produit sur mesure.



CARACTÉRISTIQUES

- Se compose d'une partie cadre dormant munie d'une **coiffe intégrée** et d'une partie vantail.
- Composants pré-montées.
- **Poids de vantail jusqu'à 180 kg avec deux charnières, sans ou avec ferme-portes.**
- **Poids de vantail jusqu'à 250 kg avec quatre charnières, sans ou avec ferme-portes.**
- **Dimensions d'ouvrant jusqu'à 1,4 m de large et 3 m de haut.**
- **Angle d'ouverture maximal:** dépendant du profilé: **+/- 95°.**
- A utiliser avec un **limiteur d'ouverture.**
- **Facilité d'entretien:** pourvue de douilles synthétiques autolubrifiantes.
- Finitions:
 - Standard disponible en **anodisation noir et naturel.**
 - Laquée à la poudre polyester en plus de 450 coloris disponibles sur demande.

TESTS & RÉSULTATS

- Agréée CE suivant EN 1935 par le l'organisme notifié PIV en Allemagne.

• Clef de classification:

4	7	6	0	1	5	1	13
---	---	---	---	---	---	---	----

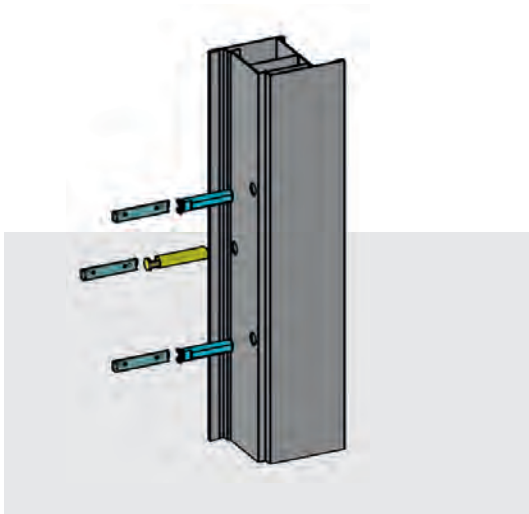
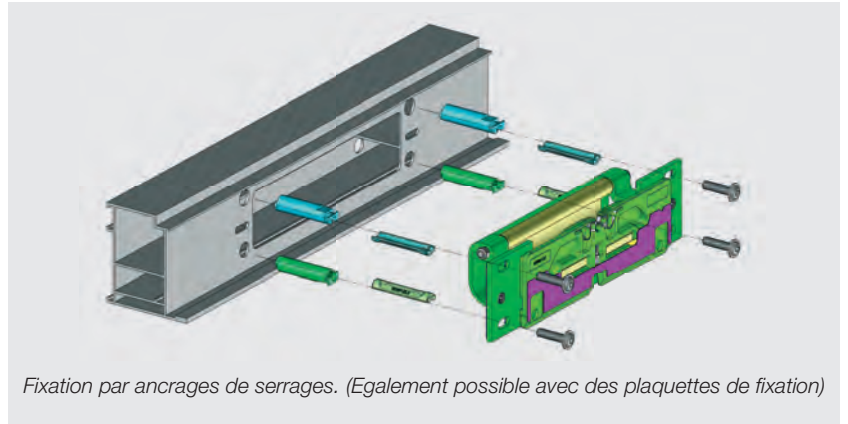
- **4 = Intensité de d'usage** = classe la plus élevée.
 - **7 = Durabilité** = 200.000 cycles = classe la plus élevée.
 - **6 = Poids** = 120 kg = deuxième classe la plus élevée.
 - **5 = Résistance à la corrosion** = 480 heures = classe la plus élevée.
 - **1** = Convient pour **les portes RC2 anti-effraction** (sans tenons anti-effraction)
 - **13 = Classe de la charnière** = deuxième classe la plus élevée.
- Tests supplémentaires de durabilité:
 - Aménagement Interne : 500.000 cycles.



MONTAGE

PRÉ-MONTAGE DE LA CHARNIÈRE ET LA FIXATION DE CELLE-CI DANS LE PROFILÉ DORMANT

- Montage de 4 ancrages de serrage
- Incliner la charnière pré-montée
- Serrer les 4 vis (T25)

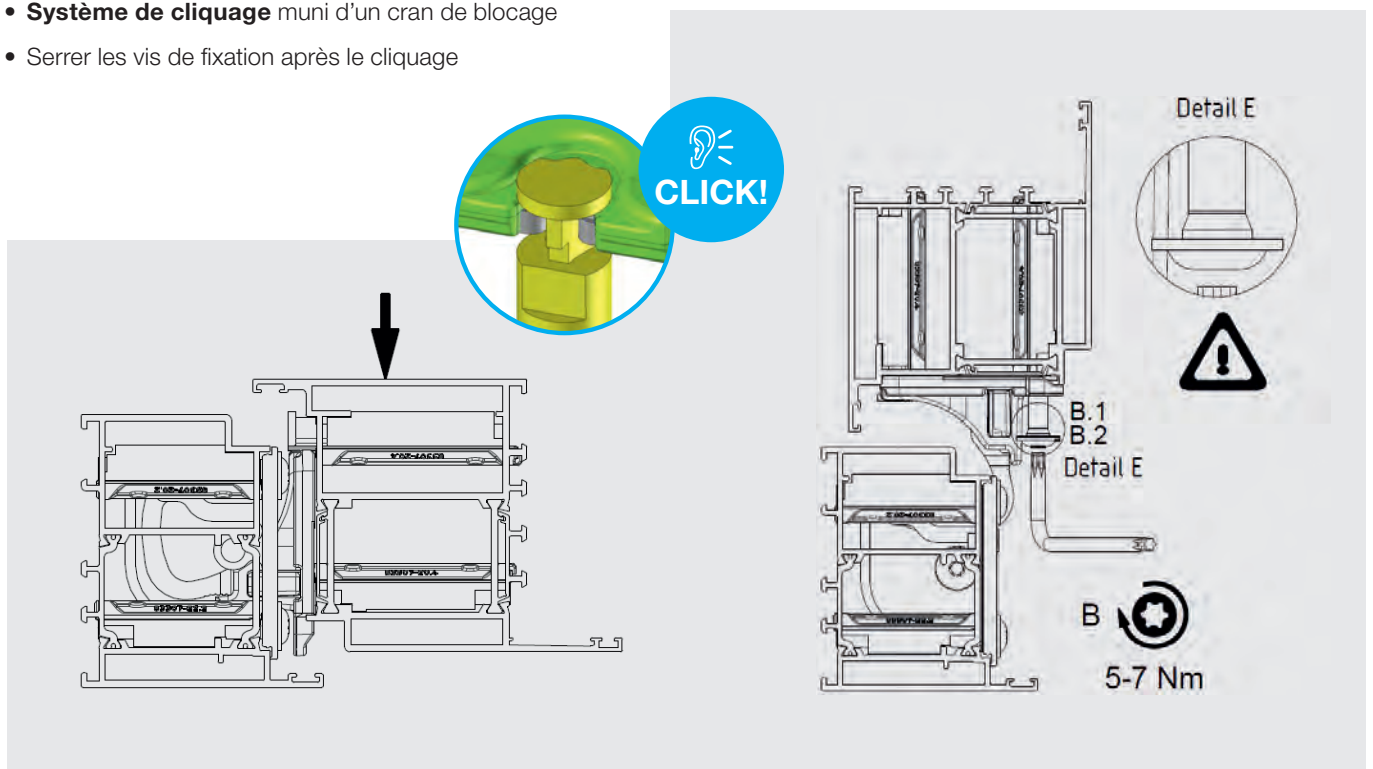


PRÉ-MONTAGE DE LA FIXATION DANS LE PROFILÉ D'OUVRANT

- Montage de 2 ancrages de serrage
- Montage d'un ancrage muni d'un cran de blocage

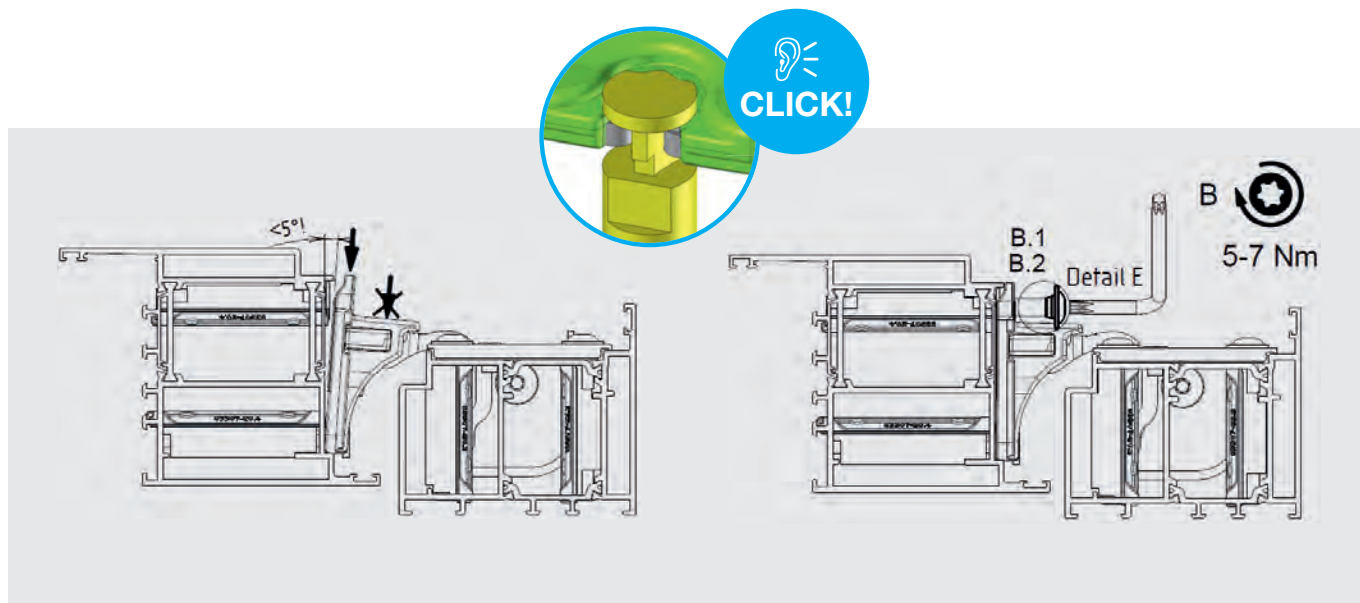
MONTAGE DE L'OUVRANT DANS LE DORMANT / MONTAGE HORIZONTAL

- Insérer la partie ouvrante dans la partie dormante de la charnière (cliquage)
- **Système de cliquage** muni d'un cran de blocage
- Serrer les vis de fixation après le cliquage



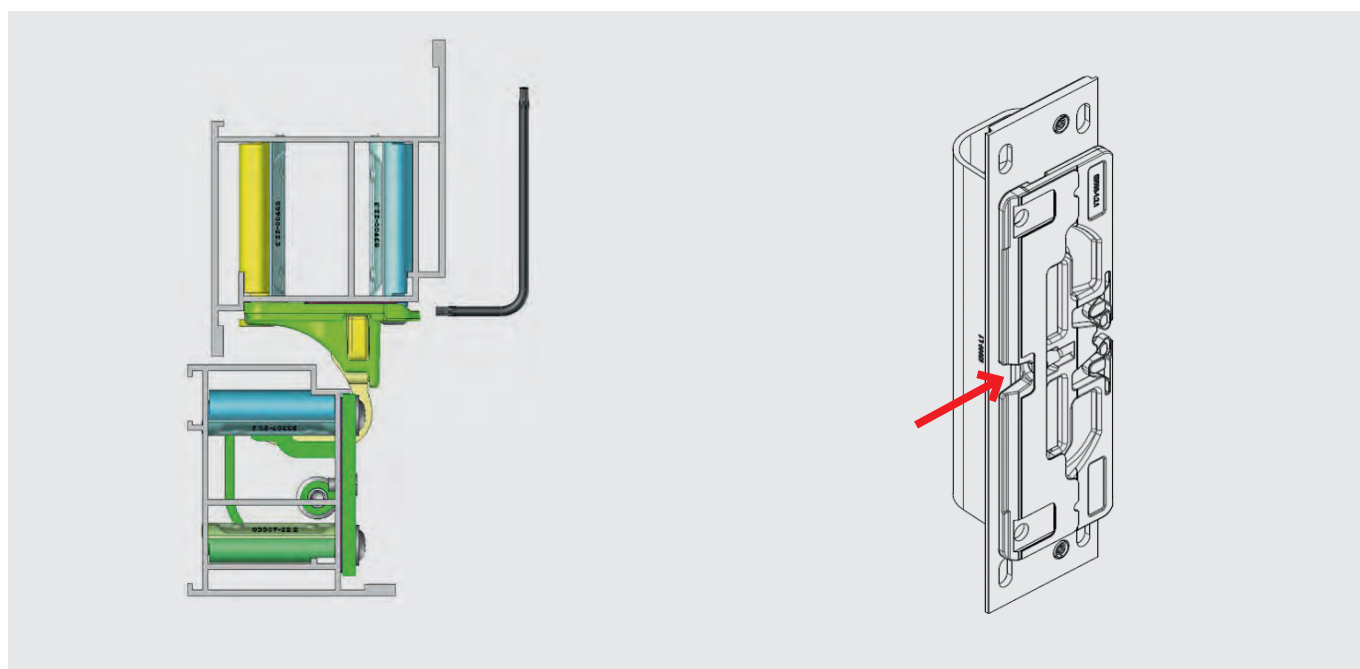
MONTAGE DE L'OUVRANT DANS LE DORMANT / MONTAGE VERTICAL

- Insérer la partie ouvrante dans la partie dormante de la charnière (cliquage)
- **Système de cliquage** muni d'un cran de blocage
- Serrer les vis de fixation après le cliquage



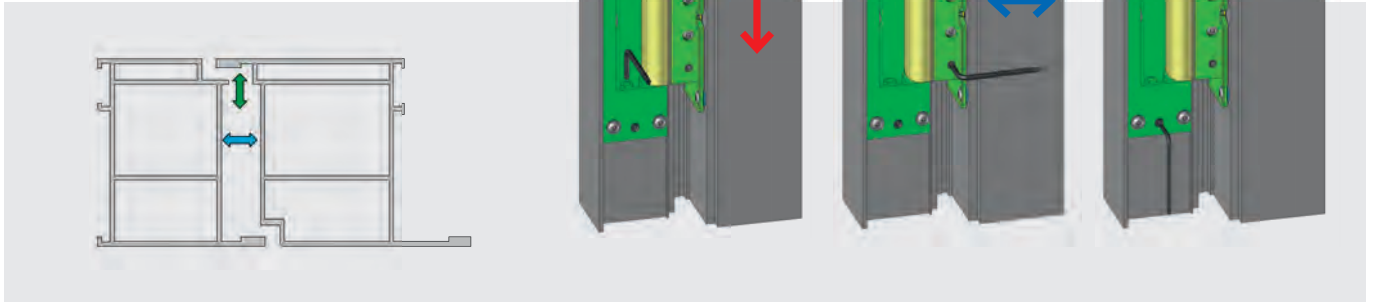
DÉMONTAGE DE L'OUVRANT

- Décharger le poids de l'ouvrant par pose d'une cale en partie basse de l'ouvrant
- Dévisser les 2 vis de fixation par une clef Torx 25.
- Démontage par une clef Torx 15 : tourner la vis de 10 tours.
- Après le démontage, **cette vis de démontage doit être remise à sa position initiale**, prête pour un nouveau montage.



RÉGLAGE

- **Réglage horizontal:** +/- 3 mm.
- **Réglage vertical:** +/- 4 mm.
- **Réglage de la compression:** +/- 0,5 mm.



AVANTAGES

- Usinages simples des profilés = **production rapide.**
- Montage et démontage simple et efficace = **gain de temps pour la mise en œuvre.**
- Un besoin que de 2 outils pour le montage et le réglage (Torx 15 et 25) = **pas d'outillages onéreux supplémentaires.**
- Utilisable pour porte DIN droite et DIN gauche = **moins de stock.**
- Charnière robuste ayant une portée élevée et une durée de vie accrue = **la solution pour la tendance vers des portes lourdes et grandes.**
- Design esthétique et svelte = **idéal pour les solutions architecturales avancées et haut de gamme.**

CRITÈRES DE VENTE UNIQUES

- **La plus stable** et la plus robuste des charnières cachées, disponibles sur le marché, grâce à une conception ingénieuse munie d'**une coiffe intégrée.**
- **Montage simple en position horizontale et verticale** par un système à ressorts et sans soulever l'ouvrant.
- Un **démontage très simple** de l'ouvrant.
- **Réglage en 3D le plus grand du marché.**
- Charnière de porte **la plus esthétique** avec **possibilités de finition dans toutes les couleurs.**



Sobinco **développe, produit et exporte** un large éventail de **solutions esthétiques** pour **la commande et la protection conviviales de fenêtres, de portes et de portes coulissantes en aluminium**. Outre la fonctionnalité, la durabilité et la qualité, la sécurité et l'esthétique sont des aspects importants du développement du produit. Sobinco est un partenaire qui **propose une prestation de service aboutie**, allant de l'innovation lors du développement à la fiabilité lors de la livraison en passant par la flexibilité du support technique et du planning de production. Et ceci, tant pour **les produits standard** que pour **le travail sur mesure**. A partir du siège principal situé en Belgique, les produits de Sobinco sont exportés vers 60 pays dans le monde.



Malgré le fait que les produits Sobinco sont invisibles pour le consommateur, ils sont d'une importance cruciale pour la qualité du produit fini et contribuent à un environnement résidentiel et de travail sûr, confortable et de grand style.



Waregemstraat 5 - 9870 Zulte - Belgique
T +32 9 388 88 81 - F +32 9 388 88 21
commercial@sobinco.com
www.sobinco.com

Sobinco
OPENS YOUR LIFE