
Edge

Poignées pour châssis, portes et châssis coulissants



Sobinco
OPENS YOUR LIFE

Simplicity
is the keynote
of all true elegance.

Coco Chanel



EDGE

DESIGN

Sobinco a développé une gamme **exclusive** de poignées et de cuvettes pour lesquelles **le design sobre de la poignée Edge** peut être utilisé pour chaque type d'élément. Les poignées et cuvettes pour fenêtres, portes et portes coulissantes assurent un look uniforme, approprié à **l'architecture contemporaine**.

FINITIONS

Les poignées et cuvettes Sobinco sont fabriquées à partir de **matériaux de haute qualité** soigneusement sélectionnés.

Toutes les poignées peuvent être **laquées à la poudre polyester** dans plus de 450 couleurs RAL. La plupart sont **anodisables** dans diverses teintes.

Toutes les poignées pour portes, portes coulissantes et portes levantes-coulissantes sont disponibles sans trou de cylindre.

Divers trous de fixation sont possibles en fonction du choix de la serrure. **Vous trouverez de plus amples informations à ce sujet dans notre catalogue.**

ERGONOMIE

L'évidement large et profond des cuvettes garantit une commande **ergonomique**. La nouvelle cuvette n'est pas uniquement disponible pour la serrure BT-Lock commandée par cylindre mais des variantes existent aussi pour nos autres types de serrures de fenêtres coulissantes comme la Penta-Lock commandée par béquille, les serrures levantes-coulissantes et les serrures à crochet.

FACILITÉ D'UTILISATION

Grâce à un **système de ressort incorporé**, la poignée de porte Edge revient toujours dans sa position initiale d'origine, y compris en cas d'utilisation multiple.

La poignée de porte Edge avec système de clipsage incorporé peut tourner à 360° en quatre étapes de 90°.

Les poignées de porte Edge peuvent, à l'exception des poignées de portes fixes et des poussoirs, être utilisées à gauche comme à droite.

SÉCURITÉ ANTI-VOL

Les poignées de porte et les cuvettes **Edge Security** préviennent le vol. Les poignées sont pourvues d'une plaque longue en aluminium massif qui rend le cylindre pratiquement inaccessible et fait que la plaque longue est extrêmement difficile à détacher.

Deux étoiles ont été attribuées par l'institut SKG aux poignées extérieures Edge Security. Ces poignées sont pourvues de trous de fixation invisibles sur l'extérieur.



Trois étoiles ont été attribuées par l'institut SKG aux poignées extérieures Edge Security avec protection du cylindre.



Trois étoiles ont été attribuées par l'institut SKG aux poignées de châssis verrouillables (30000-673 CYL, 35300-682-..CYL).



Trois étoiles ont été attribuées par l'institut SKG aux cuvettes Edge Security.



QUALITÉ SUPÉRIEURE BELGE

Sobinco dispose d'un **service d'essai** particulièrement important dans lequel des essais sont exécutés en permanence comme des essais cycliques et des essais de résistance. De même, des essais anti-vol, des essais anti-corrosion, des essais à l'air, au vent et à l'eau sont exécutés en interne selon les directives et les normes de qualité européennes ou spécifiques aux pays les plus récentes.

NORMES

Les **poignées de châssis** Edge satisfont à la norme européenne EN13126-3:2012 avec la classification suivante :

- **Poignées de châssis standard avec tige fixe:**

1	4/180	-	0	1	4	0	3/C1	-
---	-------	---	---	---	---	---	------	---

- **Poignées de châssis avec cylindre et tige fixe:**

1	4/180	-	0	1	4	2/2	3/C1	-
---	-------	---	---	---	---	-----	------	---

- **Poignées de châssis avec bouton et tige fixe:**

1	4/180	-	0	1	4	2/1	3/C1	-
---	-------	---	---	---	---	-----	------	---

- **Poignées de châssis standard avec fourche:**

1	5/180	-	0	1	4	0	3/C2	-
---	-------	---	---	---	---	---	------	---

- **Poignées de châssis avec cylindre et fourche:**

1	5/180	-	0	1	4	2/2	3/C2	-
---	-------	---	---	---	---	-----	------	---

Les **poignées de porte** Edge satisfont à la norme européenne EN1906:2012 avec la classification suivante :

- **Béquilles de porte standard:**

4	7	-	0	0	5	0	A
---	---	---	---	---	---	---	---

- **Béquilles de porte Edge Security:**

4	7	-	0	0	5	1	A
---	---	---	---	---	---	---	---

- **Béquilles de porte Edge Security avec protection du cylindre:**

4	7	-	0	0	5	2	A
---	---	---	---	---	---	---	---

- **Cuvettes Edge:**

4	-	-	0	0	5	0	-
---	---	---	---	---	---	---	---

- **Cuvettes Edge Security:**

4	-	-	0	0	5	1	-
---	---	---	---	---	---	---	---

Les béquilles Edge atteignent une **classe de résistance anti-corrosion élevée 5** (480 h - EN1670).



Sommaire poignées

CHÂSSIS



30000-673
F1001004



30000-674
F1001018



30000-673 CYL
F1001005



31000-673 CYL
F1001006



30000-682-..

PORTES



82301(VI)
82302(VI)



82600(C)(L) (VI)
82610(C)L VI



82602(C)(L) (VI)
82612(C)L VI



82605(C)L (VI)
82605
82615(C)L VI



82606(C)(L) (VI)
82616(C)L VI



82608(C)(L) (VI)
82618(C)L VI



F1001039
F1001035
F1001036
F1001037
F1001038

CHÂSSIS (SOULEVANTS)-COULISSANTS



82600(C)L (VI)



82602(C)L (VI)



82740(C)L (VI)
82740S(P)L VI



82742(C)L (VI)
82742S(P)L VI



82746CL (VI)



82748CL (VI)



82730(C) (VI)
74023P VI

CUVETTES



82791L VI



82780(C)L (VI)
82781(C)L (VI)



82782(C)L (VI)



82783 (VI)
82784(C) (VI)



82690L VI
82691(C)L VI



82692CL VI

C = Sans trou de cylindre
 L = Plaque longue
 VI = Des trous de fixation cachés (à l'extérieur)
 P = Avec protection du cylindre
 S = Avec plaque lacquée en acier inoxydable
 H = Poignée élevée ou plaque longue élevée
 .. = Longueur de la tige = 25, 38, 65 of 90 mm



30000-688-..



35000-682-..



35300-682-.. CYL
 35350-682-.. CYL
 36000-682-.. CYL
 36500-682-.. CYL



35300-682-.. K



82700(C)L (VI)
 82700S(P)L VI
 82700HPL VI
 82710(C)L (VI)
 82710S(P)L VI
 82710HPL VI



82702(C)L (VI)
 82702S(P)L VI
 82702HPL VI
 82712(C)L (VI)
 82712S(P)L VI
 82712HPL VI



82705(C)L (VI)
 82705S(P)L VI
 82705HPL VI
 82715(C)L (VI)
 82715S(P)L VI
 82715HPL VI



82706(C)L (VI)
 82706S(P)L VI
 82706HPL VI
 82716(C)L (VI)
 82716S(P)L VI
 82716HPL VI



82708(C)L (VI)
 82708S(P)L VI
 82708HPL VI
 82718(C)L (VI)
 82718S(P)L VI
 82718HPL VI



82390-12-50
 82391-13-50
 82391-14-50
 82391-15-50



74031(C) (VI)



74031H(C) (VI)



74131 VI



74131H VI



74131P VI



74131HP VI



82790L VI



74004-1



74004-2



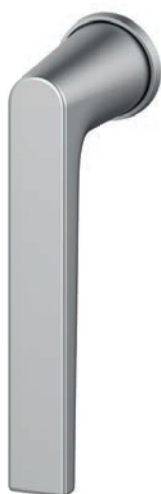
A1005288

Châssis

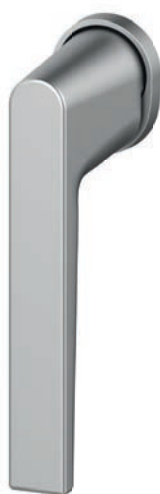


POIGNÉES SANS ROSETTE

30000-673



30000-674



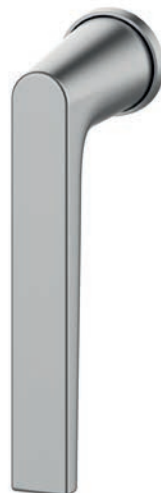
30000-673CYL



31000-673CYL*



F1001004



F1001005



F1001006*



F1001018



- * = Disponible en version gauche et droite (seulement pour châssis oscillo-battants)
- .. = Longueur de la tige = 25, 38, 65 of 90 mm
- = Course libre

- Disponible anodisées
- Disponible laquées à la poudre polyester en plus de 450 coloris RAL
- △ Finition lacquée uniquement disponible pour des longueur de tiges de 25 et de 38 mm

POIGNÉES AVEC ROSETTE

30000-682-..
■ ■



30000-688-..
■ ■



35300-682-.. K
■ ■



35000-682-..
36000-682-.. CYL⁻ △
36500-682-..CYL^{SKG} △
 ■ ■



35300-682-.. CYL
■



35350-682-XX CYL
■







Portes



BÉQUILLES DE PORTE

82600(C)L
82600(C)L VI (A = 21,5 MM)
82610(C)L VI (A = 46 MM)



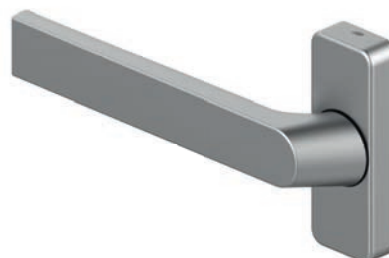
82602(C)L
82602(C)L VI (A = 21,5 MM)
82612(C)L VI (A = 46 MM)



82600 (VI)



82602 (VI)



* = Disponible en version gauche et droite

** = Sans plaque longue

C = Sans trou de cylindre

L = Plaque longue

VI = Des trous de fixation cachés (à l'extérieur)

A = La distance du trou de poignée au trou de fixation supérieur

° = Dépendant des profilés

■ Disponible anodisées

■ Disponible laquées à la poudre polyester en plus de 450 coloris RAL

82605(C)L*

82605(C)L VI (A = 21,5 MM)*

82615(C)L VI (A = 46 MM)*

82605**



82606(C)(L) VI*

82606 (VI)

82606(C)L VI (A = 21,5 MM)*

82616(C)L VI (A = 46 MM)*



82301(VI)

82302(VI)



82608(C)

82608(C)L

82608(C)L VI (A = 21,5 MM)

82618(C)L VI (A = 46 MM)



F1001039°



F1001035°

F1001036°

F1001037°

F1001038°



Portes



BÉQUILLES DE PORTE SECURITY

82700(C)L
82700(C)L VI (A = 21,5 MM)
82710(C)L (VI) (A = 46 MM)



82702(C)L
82702(C)L VI (A = 21,5 MM)
82712(C)L (VI) (A = 46 MM)



82705(C)L*
82705(C)L VI (A = 21,5 MM)*
82715(C)L (VI) (A = 46 MM)*



82700S(P)L VI (A = 21,5 MM)
82700HPL VI (A = 21,5 MM)
82710S(P)L VI (A = 46 MM)
82710HPL VI (A = 46 MM)



82702S(P)L VI (A = 21,5 MM)
82702HPL VI (A = 21,5 MM)
82712S(P)L VI (A = 46 MM)
82712HPL VI (A = 46 MM)



82705S(P)L VI (A = 21,5 MM)*
82705HPL VI (A = 21,5 MM)*
82715S(P)L VI (A = 46 MM)*
82715HPL VI (A = 46 MM)*



* = Disponible en version gauche et droite
 C = Sans trou de cylindre
 L = Plaque longue
 VI = Des trous de fixation cachés (à l'extérieur)
 A = La distance du trou de poignée au trou de fixation supérieur
 P = Avec protection du cylindre
 S = Avec plaque lacquée en acier inoxydable

H = Avec plaque longue élevée
 ° = Dépendant des profilés
 ■ = Disponible anodisées
 ■ = Disponible laquées à la poudre polyester en plus de 450 coloris RAL

82706(C)L*

82706(C)L VI (A = 21,5 MM)*

82716(C)L (VI) (A = 46 MM)*



82708(C)L

82708(C)L VI (A = 21,5 MM)

82718(C)L (VI) (A = 46 MM)



82390-12-50°



82706S(P)L VI (A = 21,5 MM)*

82706HPL VI (A = 21,5 MM)*

82716S(P)L VI (A = 46 MM)*

82716HPL VI (A = 46 MM)*



82708S(P)L VI (A = 21,5 MM)

82708HPL VI (A = 21,5 MM)

82718S(P)L VI (A = 46 MM)

82718HPL VI (A = 46 MM)



82391-13-50°

82391-14-50°

82391-15-50°



Châssis coulissants



PENTA-LOCK BÉQUILLES DE CHÂSSIS COULISSANTS

82600(C)L (VI)



82602(C)L (VI)



82606CL (VI)



CUVETTES

82791L VI*



* = Disponible en version gauche et droite
 • = Inoxlook pas disponible
 C = Sans trou de cylindre
 L = Plaque longue
 VI = Des trous de fixation cachés (à l'extérieur)
 P = Avec protection du cylindre
 S = Avec plaque lacquée en acier inoxydable

■ Disponible anodisées
 ■ Disponible laquées à la poudre polyester en plus de 450 coloris RAL

BÉQUILLES DE CHÂSSIS COULISSANTS SECURITY

82740(C)L (VI)



82742(C)L (VI)



82746CL (VI)*



82740S(P)L VI



82742S(P)L VI



82748CL VI



Châssis coulissants



BT-LOCK CUVETTES

82780(C)L (VI)*



82781(C)L (VI)*



82782(C)L (VI)*



82690L VI*



82691(C)L VI*



82692CL VI*



- * = Disponible en version gauche et droite
- = Inoxlook pas disponible
- C = Sans trou de cylindre
- L = Plaque longue
- VI = Des trous de fixation cachés (à l'extérieur)
- P = Avec protection du cylindre

- Disponible anodisées
- Disponible laquées à la poudre polyester en plus de 450 coloris RAL

BÉQUILLES DE CHÂSSIS COULISSANTS SECURITY

82730(C) (VI)*



74023P VI*



SECURITY CUVETTES

82783(C) (VI)

82784(C) (VI)



Châssis soulevants-coulissants



BÉQUILLES DE CHÂSSIS SOULEVANT-COULISSANT

74031(C) (VI)



74031H(C) (VI)



74131 VI



74131P VI



74131H VI



74131HP VI



* = Disponible en version gauche et droite
• = Inoxlook pas disponible
C = Sans trou de cylindre
L = Plaque longue
VI = Des trous de fixation cachés (à l'extérieur)
P = Avec protection du cylindre

■ Disponible anodisées
■ Disponible laquées à la poudre polyester en plus de 450 coloris RAL

CUVETTES

82790L VI*



74004-1



74004-2



A1005288



Teintes d'anodisation

DESCRIPTION

L'anodisation est un traitement électrochimique de surface qui permet de protéger ou de décorer l'aluminium par oxydation anodique. Le résultat est une couche électriquement isolante complètement intégrée avec l'aluminium dessous. Elle octroie aux matériaux une meilleure résistance à l'usure, à la corrosion et à la chaleur.

AVANTAGES

- Résultat raffiné sans perdre le caractère du métal.
- Longue longévité, haute résistance à la corrosion et aux couleurs inaltérables.
- Entretien aisé.

Optez pour un effet maximal:

**La finition des poignées
de châssis, portes et coulissants
dans le même teinte d'anodisation
que les profilés.**



SOBNATUUR



SOBINOXANO



SOBC31



SOBC32



SOBC33



SOBC34



SOBC35



SOBCH1



SOBCH2



SOBCH3



SOBCH4



SOBOR



Nous sommes Sobinco. Nous sommes des faiseurs, spécialisés dans la conception et la production de systèmes innovatifs de composants pour l'industrie du châssis et de la porte en aluminium.

Chez Sobinco **le processus de fabrication complet se trouve sous un seul toit**. Nous gérons et contrôlons ainsi toute la chaîne de création de valeur. Ceci offre une **grande flexibilité** et nous permet **d'obtenir des résultats durables à très court terme**.

L'innovation est notre passion. Notre créativité, nos connaissances et savoir-faire donnent une valeur ajoutée qui se traduit par **des produits de haute qualité, un montage aisé, une modularité, une durabilité et un confort esthétique**.

Notre **équipe passionnée** s'efforce d'améliorer continuellement **nos produits existants et de développer de nouveaux produits**. Nous sommes tout le temps à l'écoute du marché et de nos clients.

Nous utilisons **des matériaux de haute qualité** pour tous nos développements. Ils sont **rigoureusement testés suivant les critères et normes de qualité, les plus élevées**.

Nous sommes **extrêmement axés sur l'orientation client**. Non seulement en ce qui concerne le développement de nos produits, mais également le support après-vente, la pose et même longtemps après.

Sobinco est un environnement financièrement sain et high-tech où nos spécialistes se concentrent sur nos points forts. Avec plus de 60 ans au compteur, vous pouvez affirmer que nous sommes un partenaire stable, qui sait comment il faut faire avancer les choses. Toutefois nous sommes restés accessibles. Bref, **ici règne une ambiance familiale, dans un respect mutuel** de la direction, nos clients, les partenaires et les employés.

Nous sommes Sobinco. Nous sommes des faiseurs. Nous sommes à l'écoute. Nous pensons en termes de possibilités. Ensemble, nous retroussons nos manches.

VAN PARYS FAMILY

PEOPLE

COMPLETE SERVICE

VERTICAL INTEGRATION

Listen. Think. Do.

SUSTAINABLE GROWTH

INNOVATION

TOP QUALITY

FITTINGS FOR ALUMINIUM WINDOWS & DOORS

Waregemstraat 5 - 9870 Zulte - Belgique

T +32 9 388 88 81 - F +32 9 388 88 21

commercial@sobinco.com

www.sobinco.com

Sobinco
OPENS YOUR LIFE