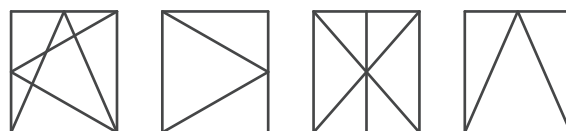


Cosmo

Verstellung und Wartung



Inhaltsverzeichnis

01. Verstellung	2
Schere	2
Untendrehband	4
Obendrehband für Drehfenster	5
Drehband für Kippfenster	6
Exzeterschließnocken Oberriegel	7
Exzeterschließnocken Unterriegel	8
Anpressverstellung der Stulpschließteile	9
Zuschlagsicherung	11
02. Wartung und Schmierung	13
Allgemein	13
Hauptflügel	14
Stulpflügel	15
Obendrehband / Schere	16
Untendrehband	17

Legende

	Position und Referenzseite
	Translationsbewegung
	Rotationsbewegung
	In Ordnung
	Nicht in Ordnung
	Beachtungspunkt



COSMO VERSTELLUNG UND WARTUNG

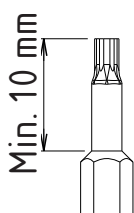
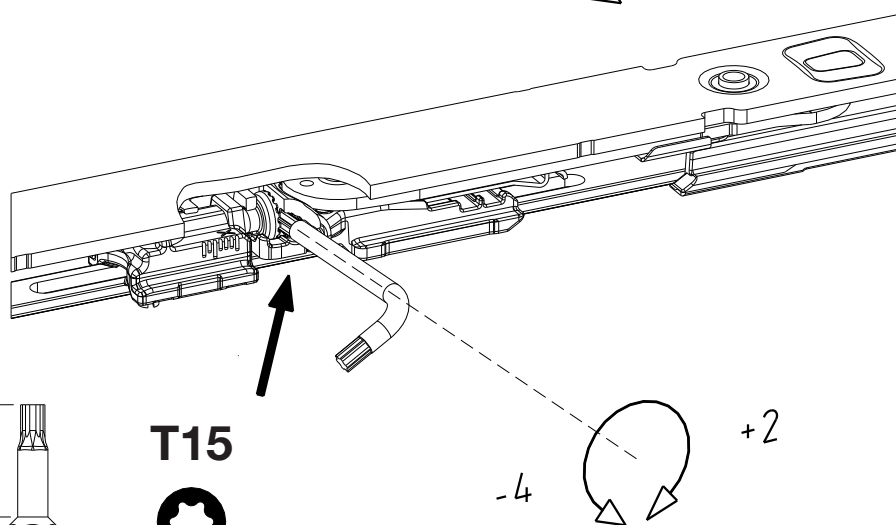
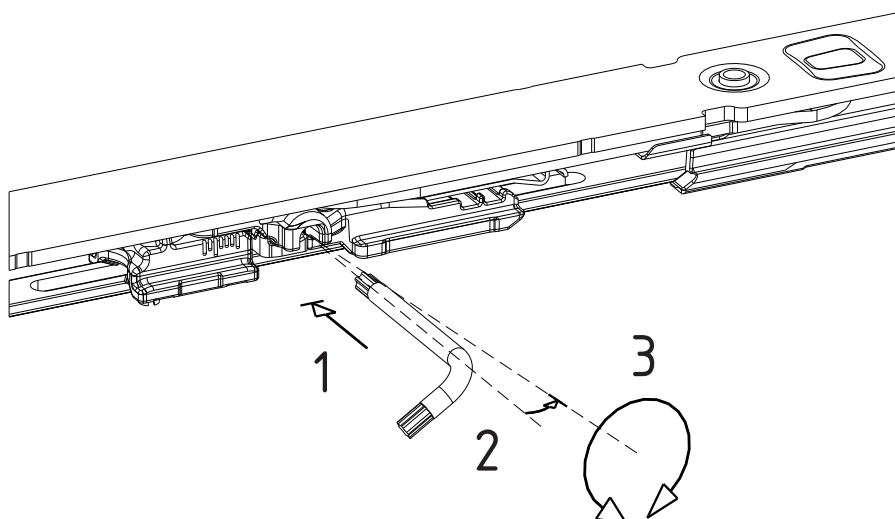
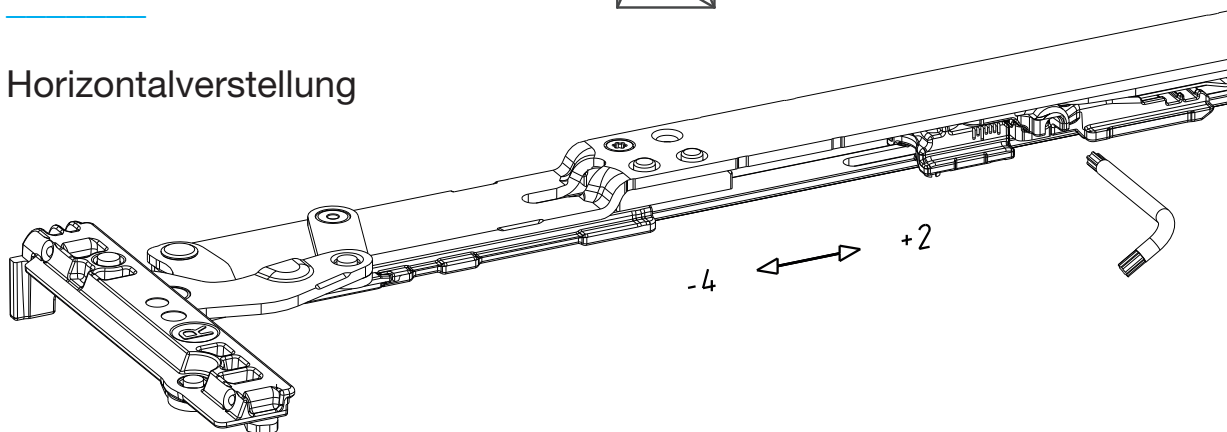
01. Verstellung > Schere

01. Verstellung

Schere



Horizontalverstellung



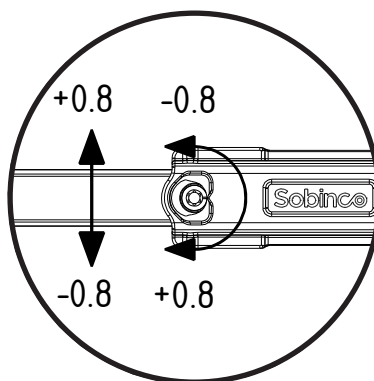
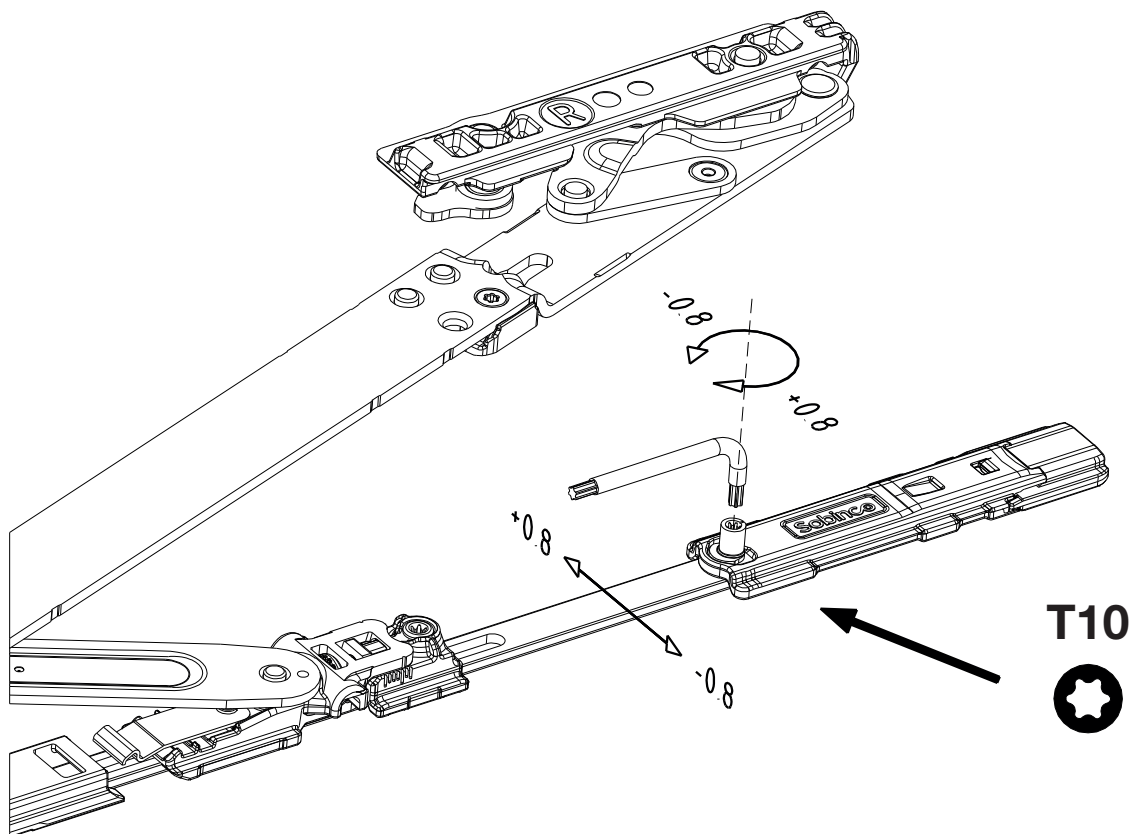
T15

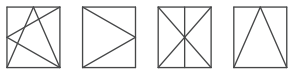


1 mm = 4x 360°



Anpressverstellung

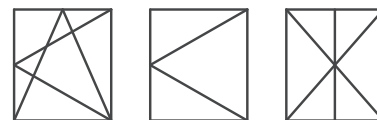




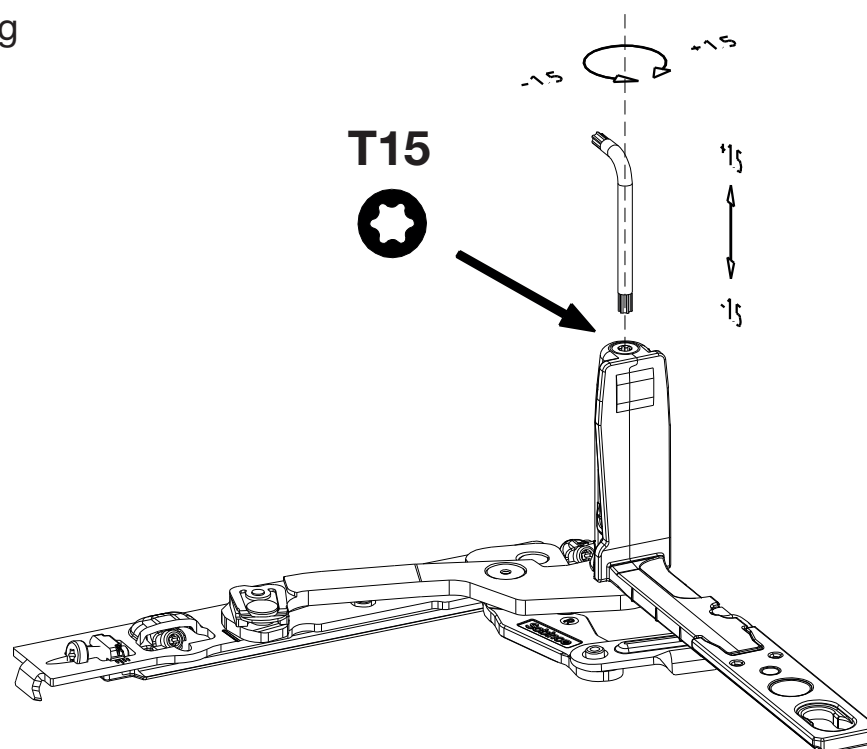
COSMO VERSTELLUNG UND WARTUNG

01. Verstellung > Untendrehband

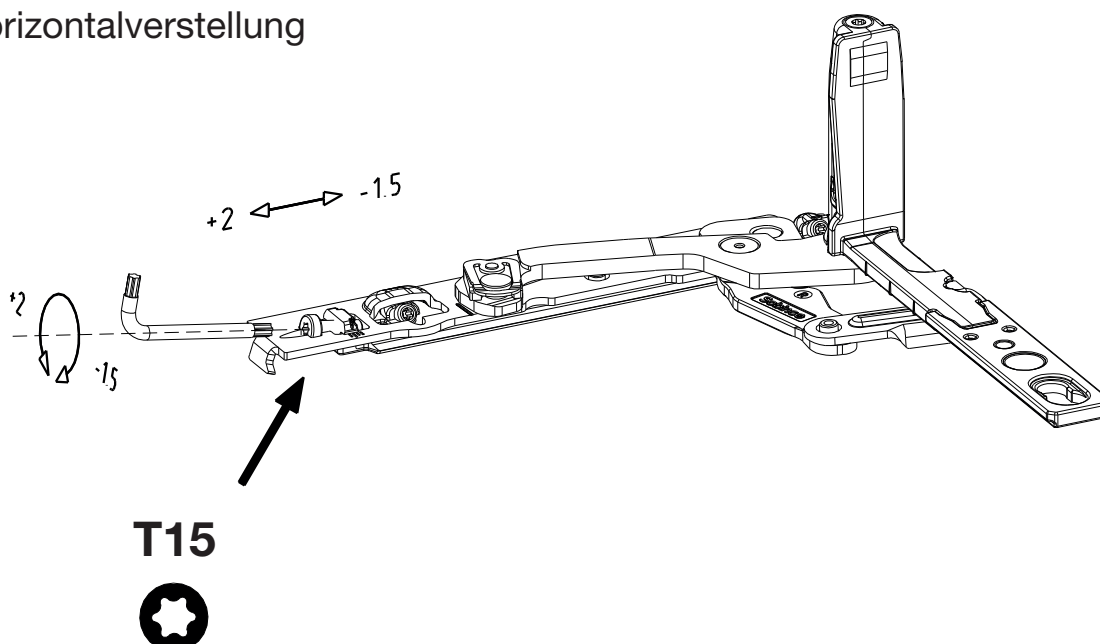
Untendrehband



Vertikalverstellung

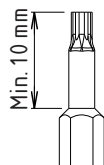
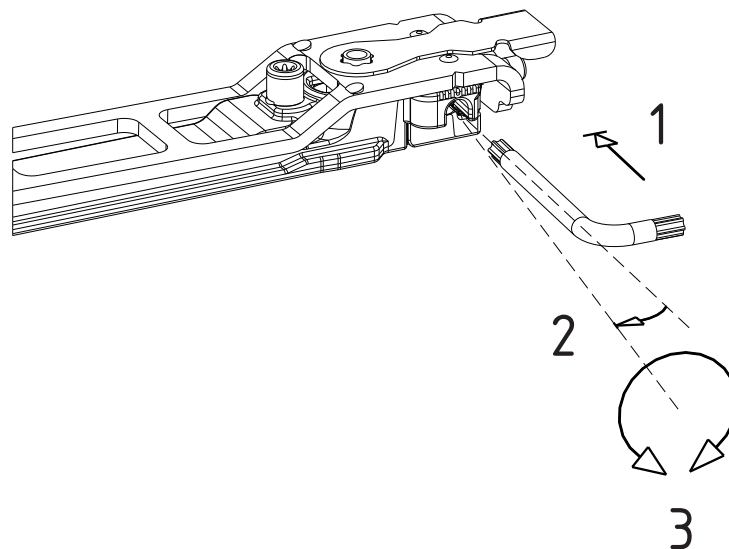
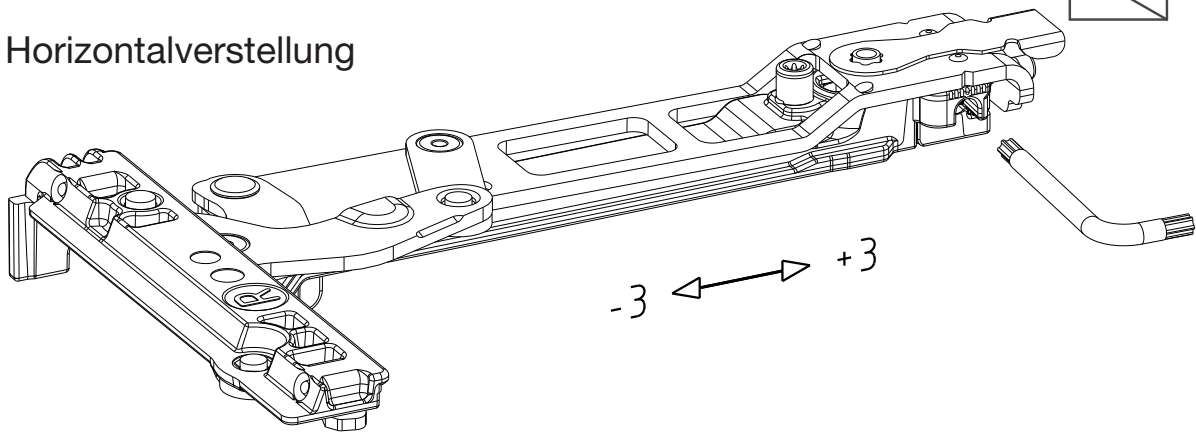


Horizontalverstellung



Obendrehband für Drehfenster

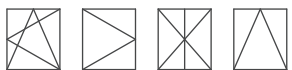
Horizontalverstellung



T15



1 mm = 4x



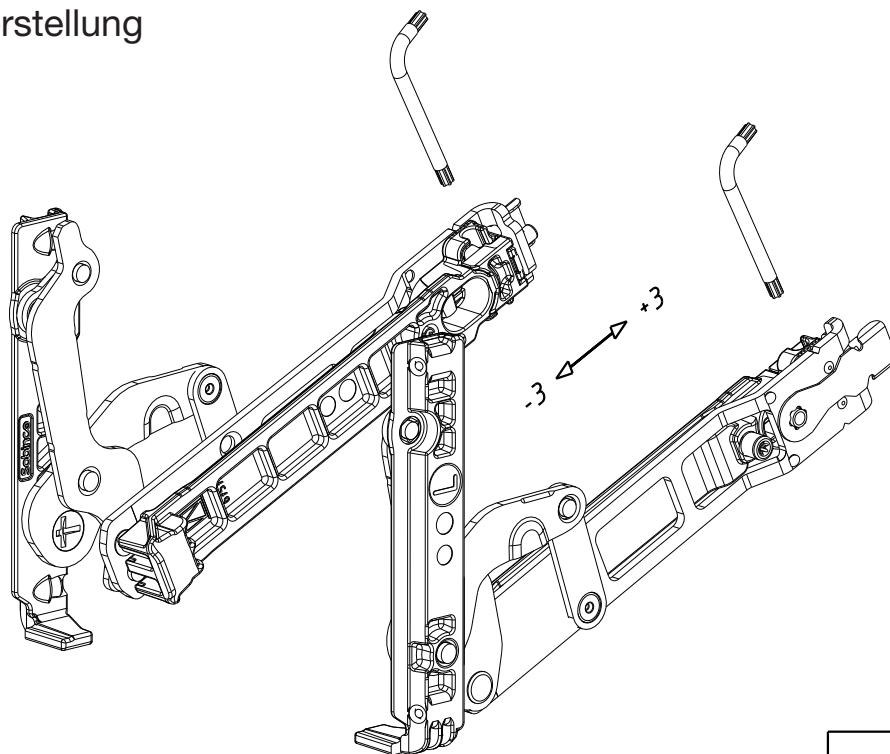
COSMO VERSTELLUNG UND WARTUNG

01. Verstellung > Drehband für Kippfenster

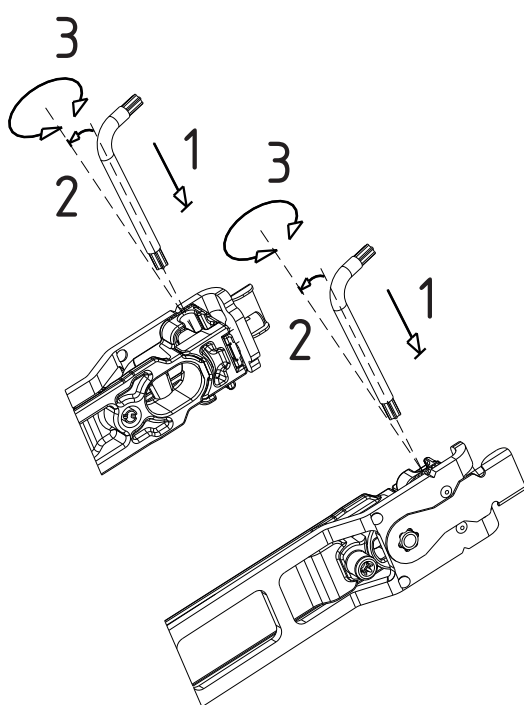
Drehband für Kippfenster



Vertikalverstellung



1 mm = 4x

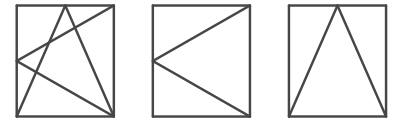


T15

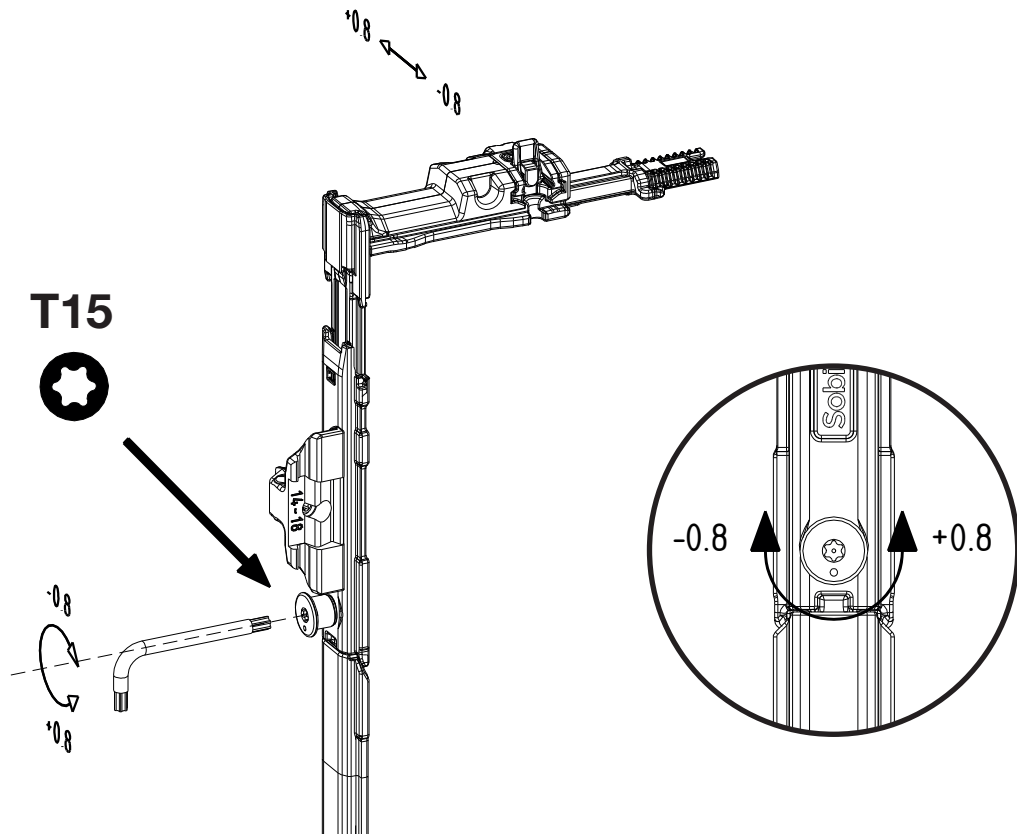


Min. 10 mm

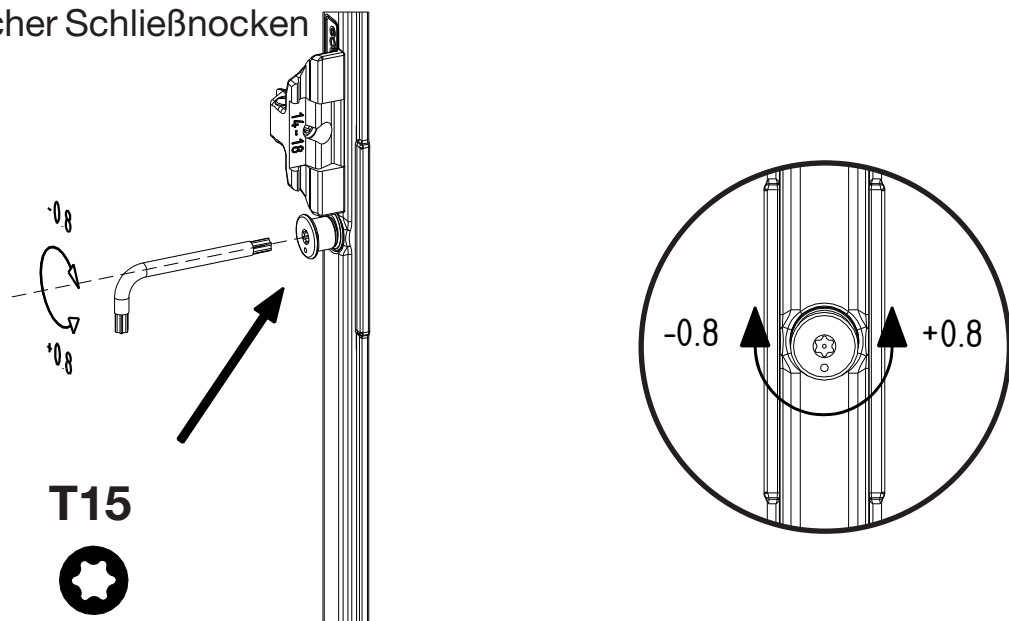
Exzentrerschließnocken Oberriegel

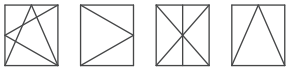


Oberriegel



Zusätzlicher Schließnocken

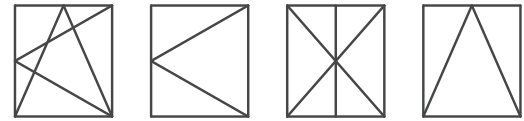




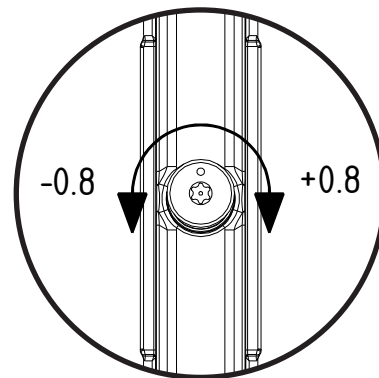
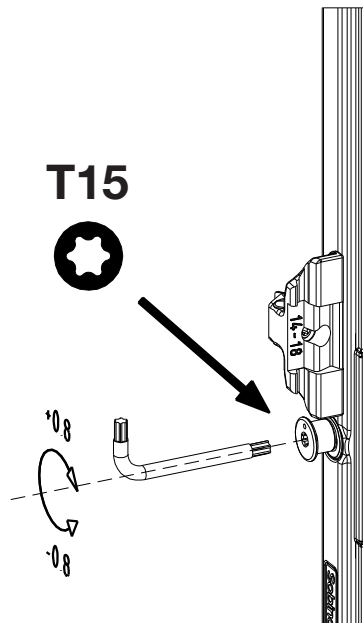
COSMO VERSTELLUNG UND WARTUNG

01. Verstellung > Exzentrerschließnocken Riegel

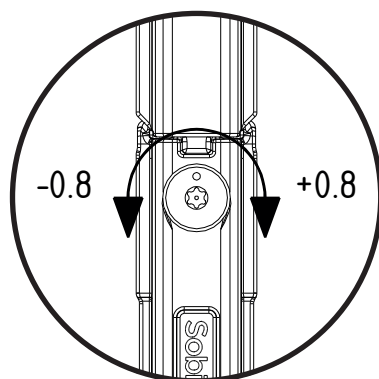
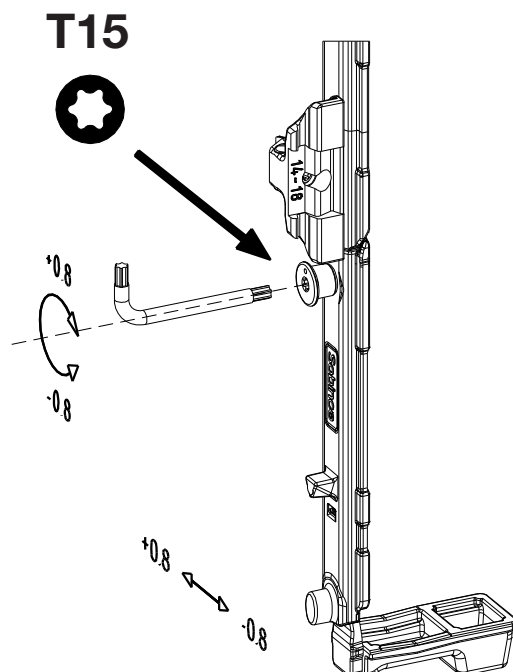
Exzentrerschließnocken Unterriegel



Zusätzlicher Schließnocken



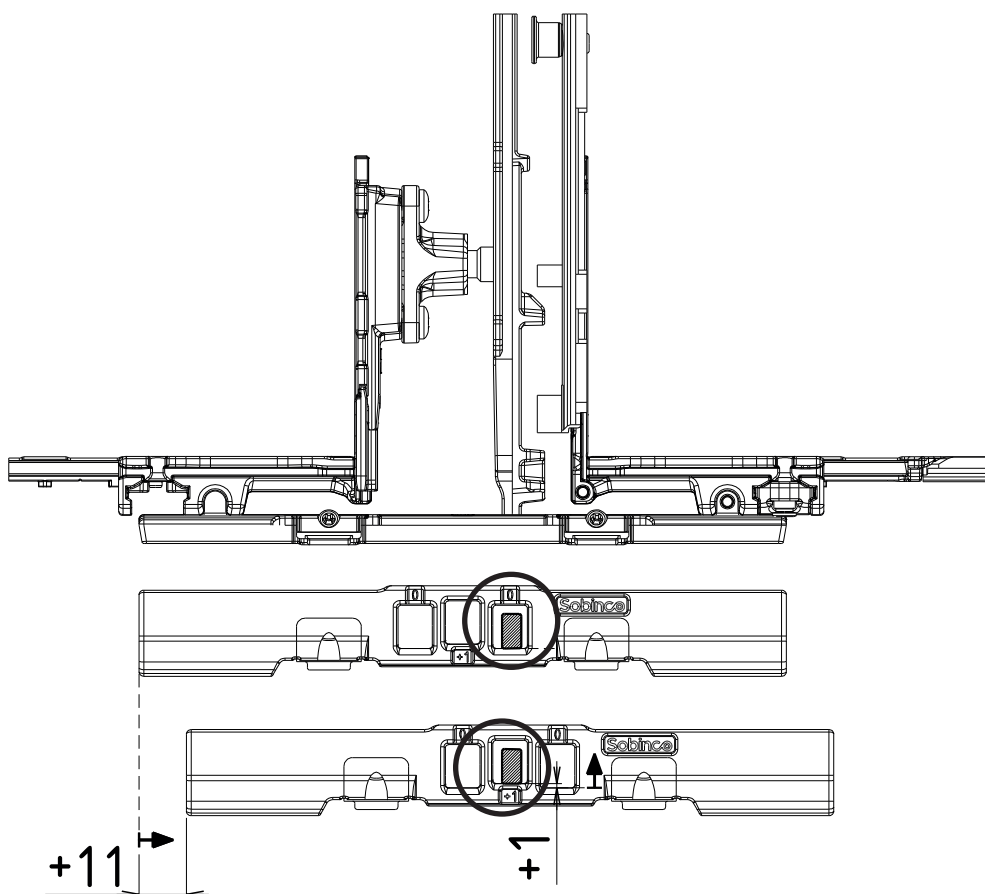
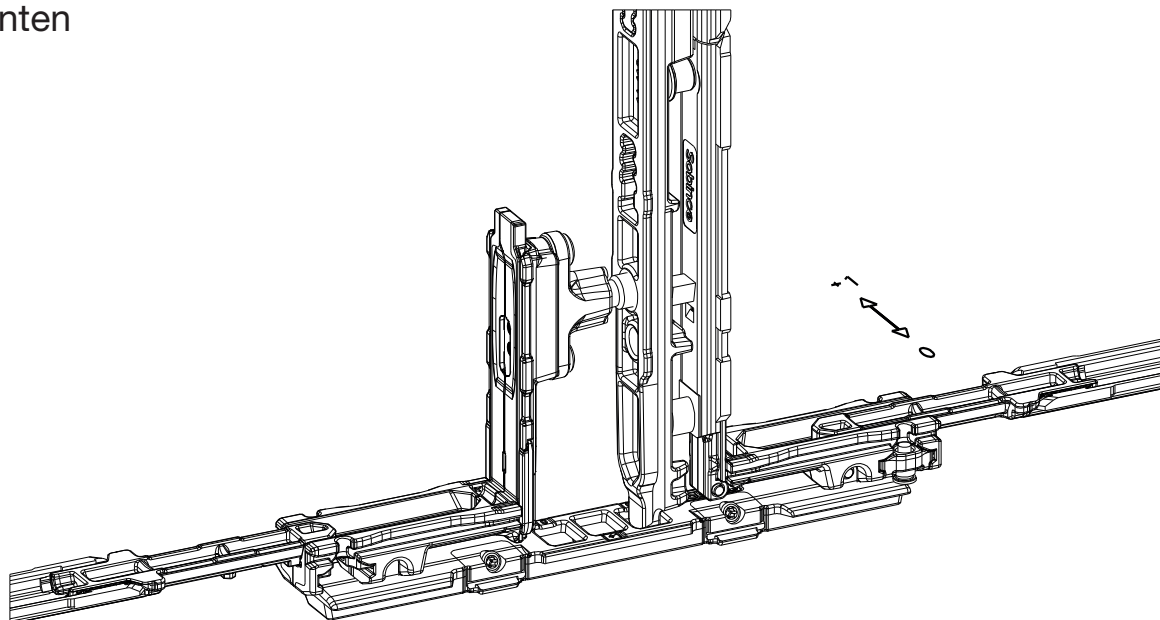
Unterriegel



Anpressverstellung der Stulpschließteile



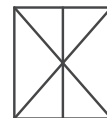
Unten



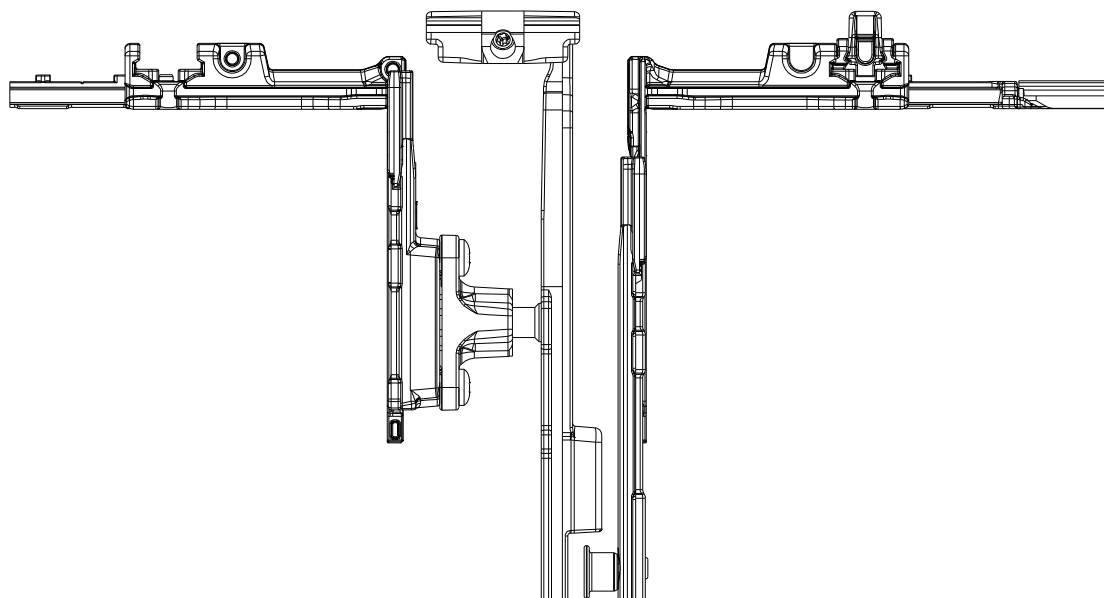
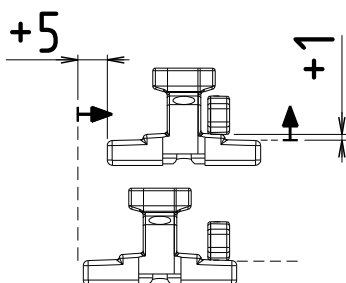
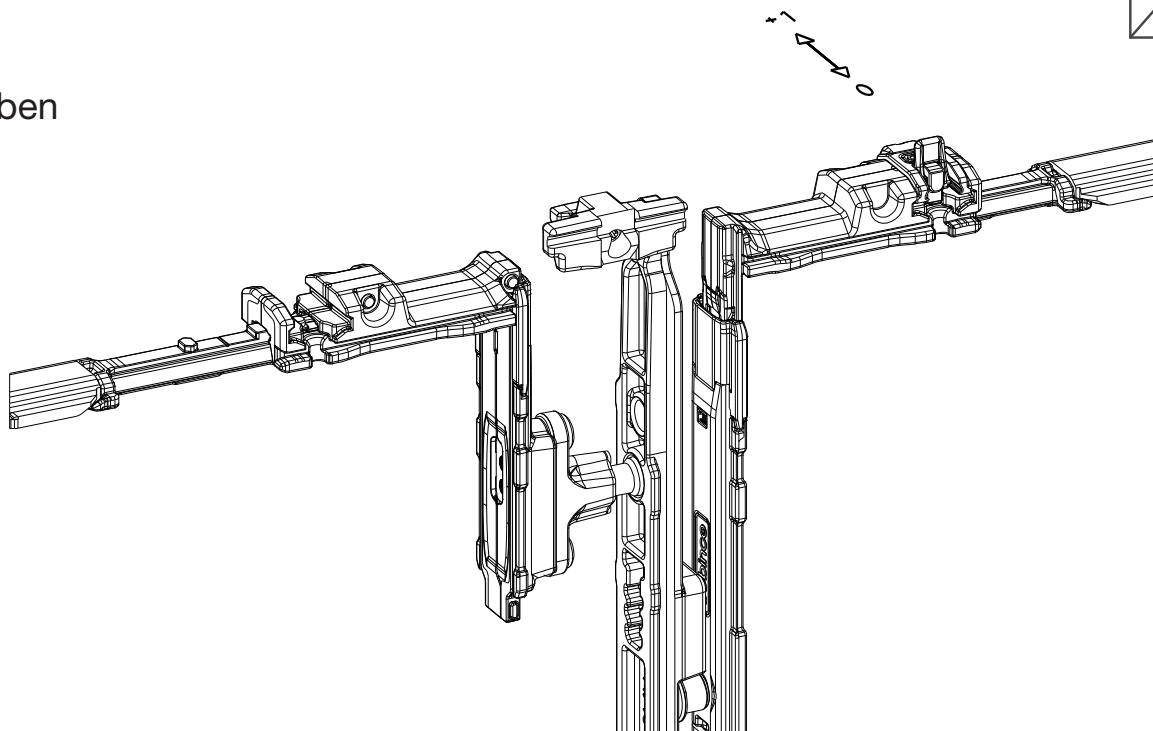


COSMO VERSTELLUNG UND WARTUNG

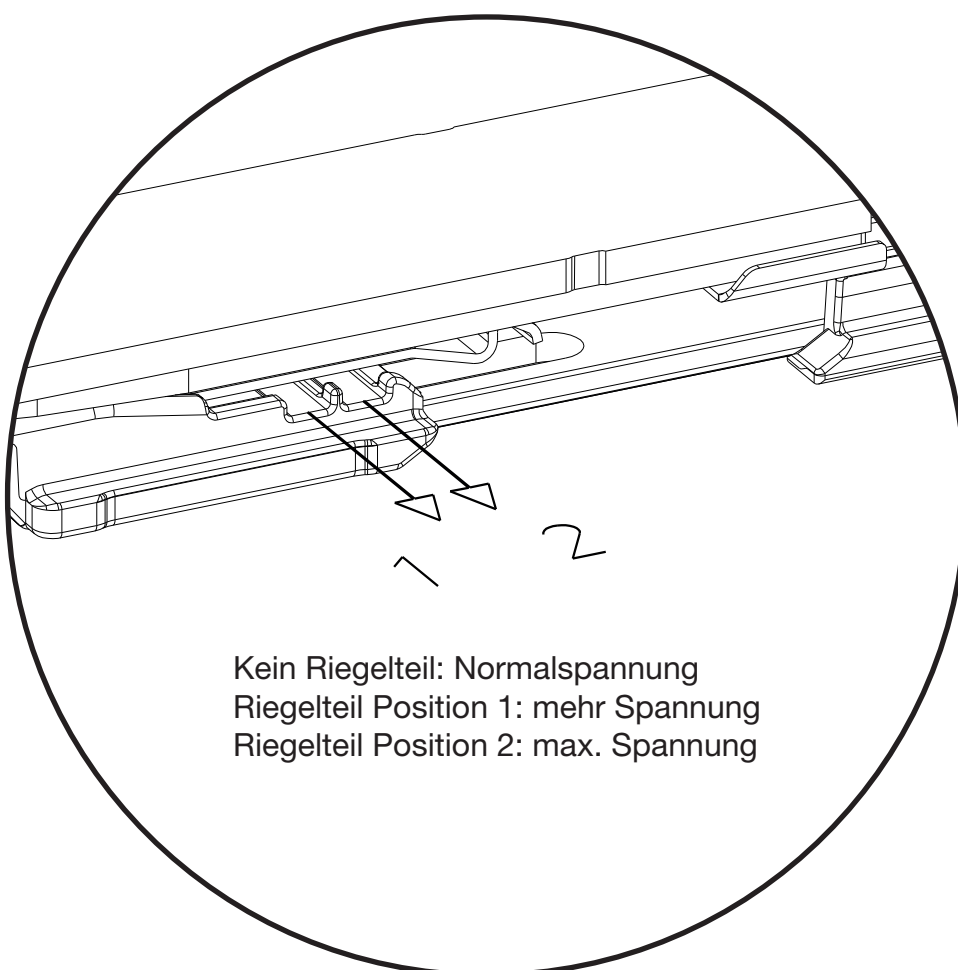
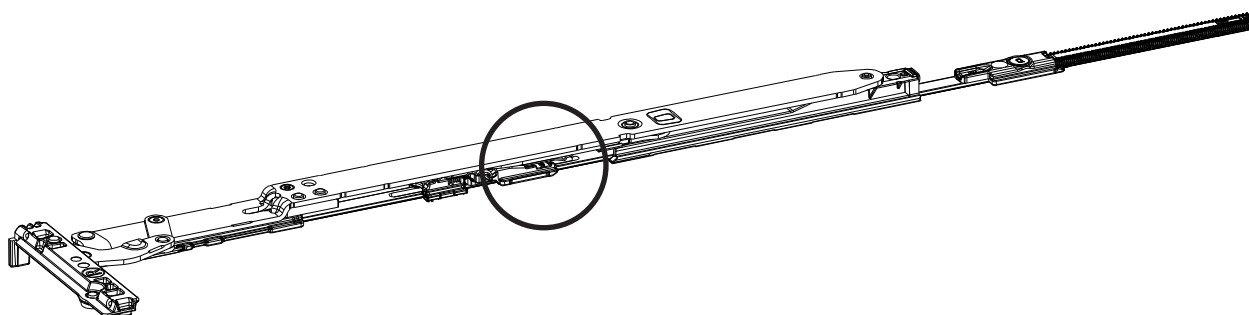
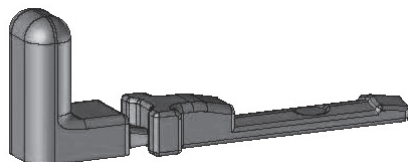
01. Verstellung > Anpressverstellung der Stulpschließteile

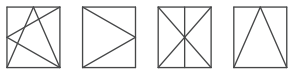


Oben



Zuschlagsicherung



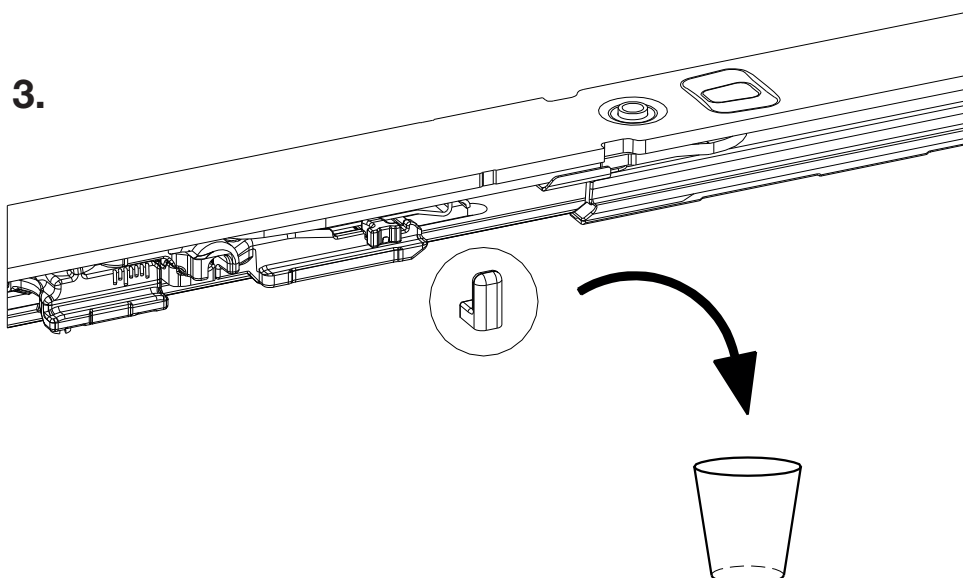
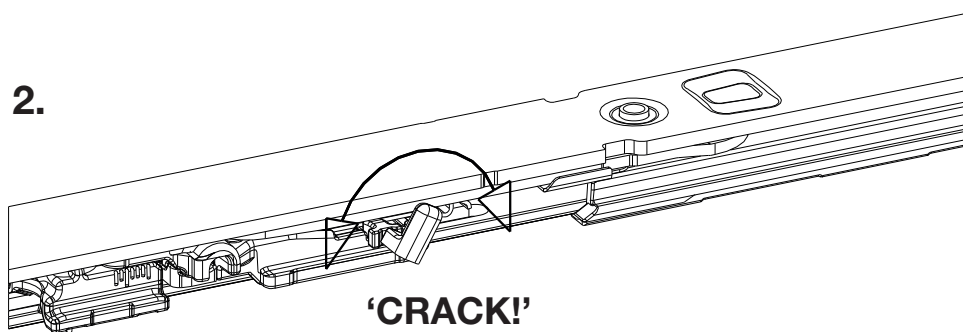
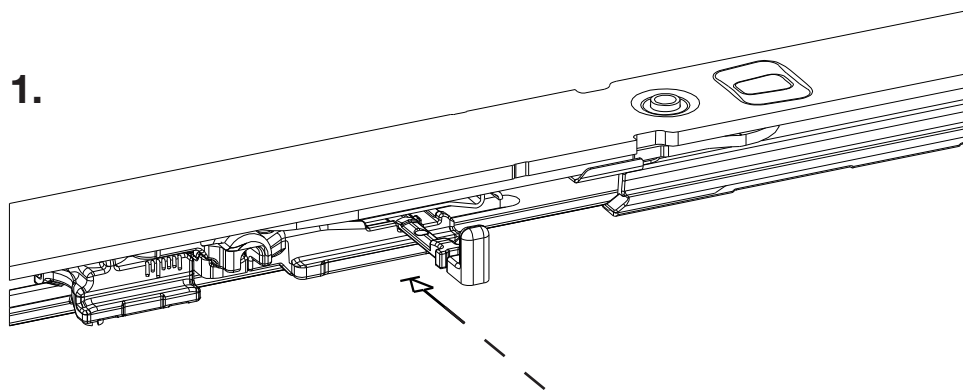


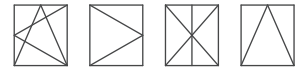
COSMO VERSTELLUNG UND WARTUNG

01. Verstellung > Zuschlagsicherung



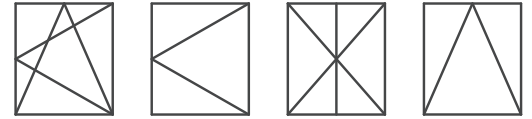
Illustriert: Position 1





02. Wartung und Schmierung

Allgemein



1. Reinigung

- Wenn nötig, müssen Staub und anderer Schmutz von den Beschlagteilen entfernt werden, weil sie die Funktion des Beschlages behindern können.
- Bei der Reinigung des Systems dürfen auf keinen Fall Wasser und/oder andere Reinigungsmittel verwendet werden, weil sie möglicherweise die Fette und den Korrosionsschutz der Beschlagteile angreifen würden.

2. Verstellungen

- Alle Einstellmöglichkeiten an dem Beschlag, insbesondere die Drehbänder und die Schere, die Ersetzung der Teile sowie auch die Montage und das Entfernen des Flügels müssen durch einen Fachmann durchgeführt werden.

3. Schmierung

- Die Eckumlenkung, Einbaugetriebe und Drehbänder werden während der Verfertigung geschmiert und dürfen nicht zusätzlich eingefettet werden.
- Bei der Inbetriebnahme ist es erforderlich, die Verriegelungspunkte mit Fett zu schmieren.
- Bei Fenstern mit einem Gewicht von mehr als 130 kg müssen die Drehbänder jährlich geschmiert werden.
- Drehbänder für Kipp- und Drehfenster werden auf ähnliche Weise gefettet.

4. Kontrolle

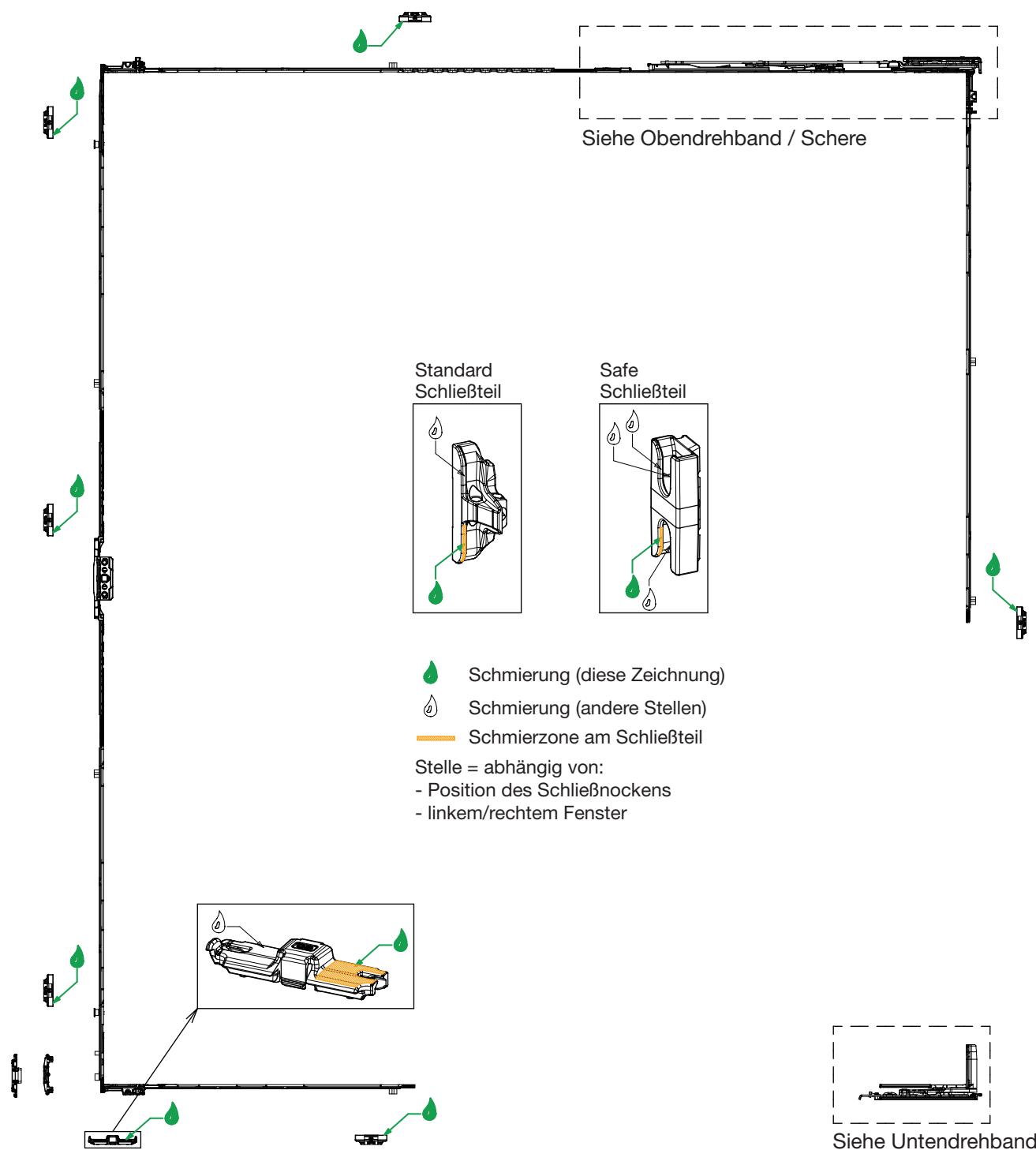
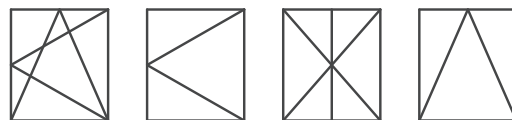
- Kontrollieren Sie die Befestigungen der Schere, des Handgriffs, der Drehbänder und Schließteile.

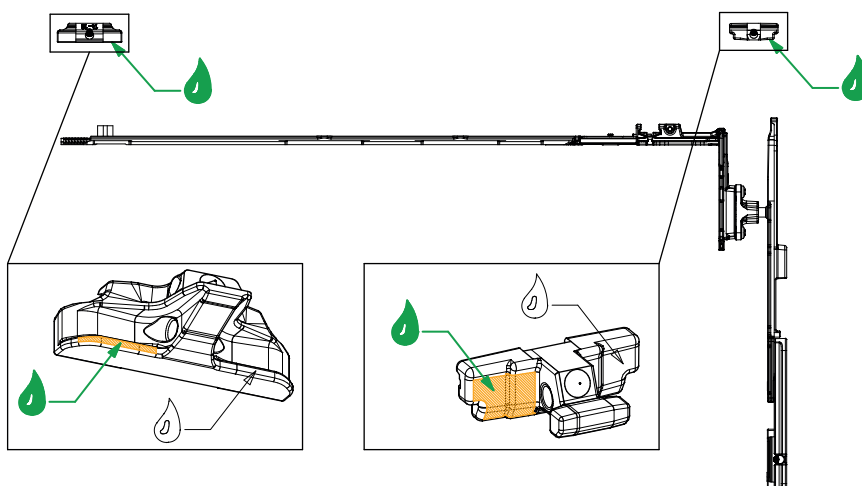



COSMO VERSTELLUNG UND WARTUNG

02. Wartung und Schmierung > Hauptflügel

Hauptflügel



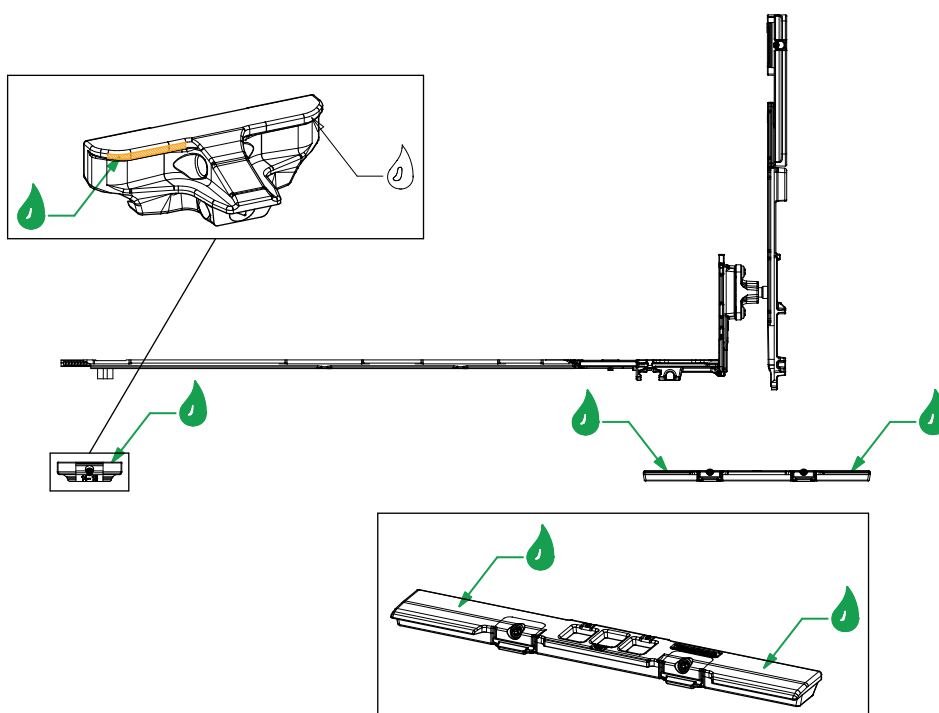
Stulpflügel

 Schmierung (diese Zeichnung)

 Schmierung (andere Stellen)

 Schmierzzone am Schließteil

Stelle = abhängig von der Fensterrichtung (links oder rechts)

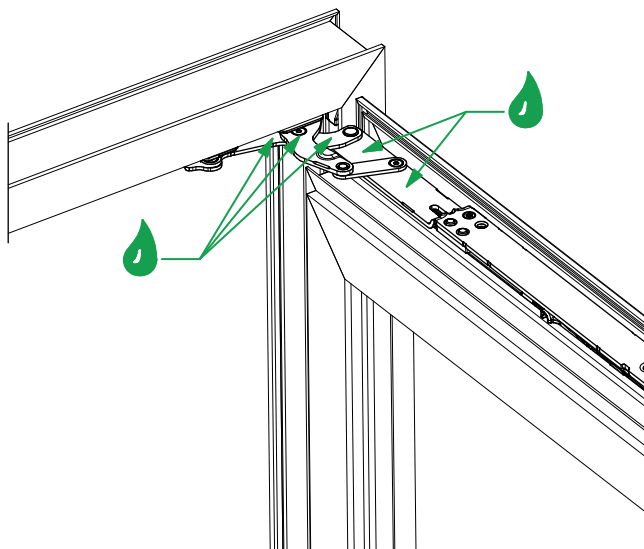
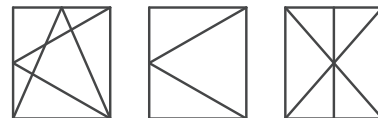




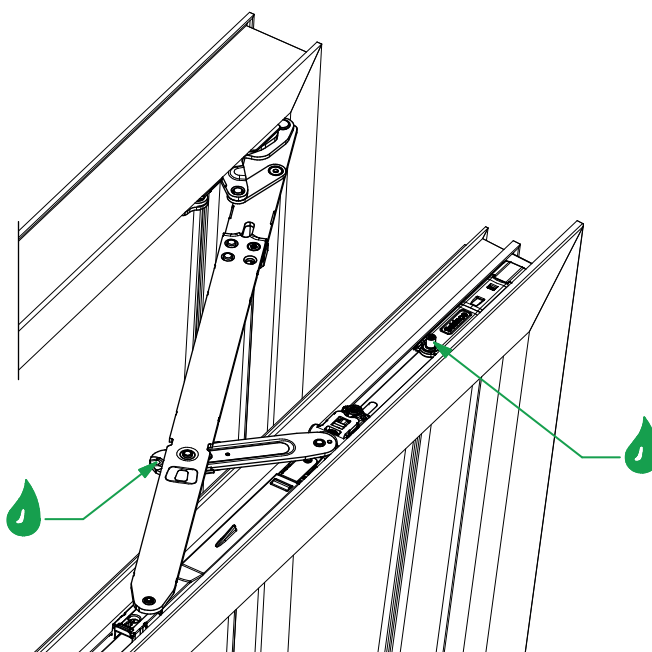
COSMO VERSTELLUNG UND WARTUNG

02. Wartung und Schmierung > Obendrehband / Schere

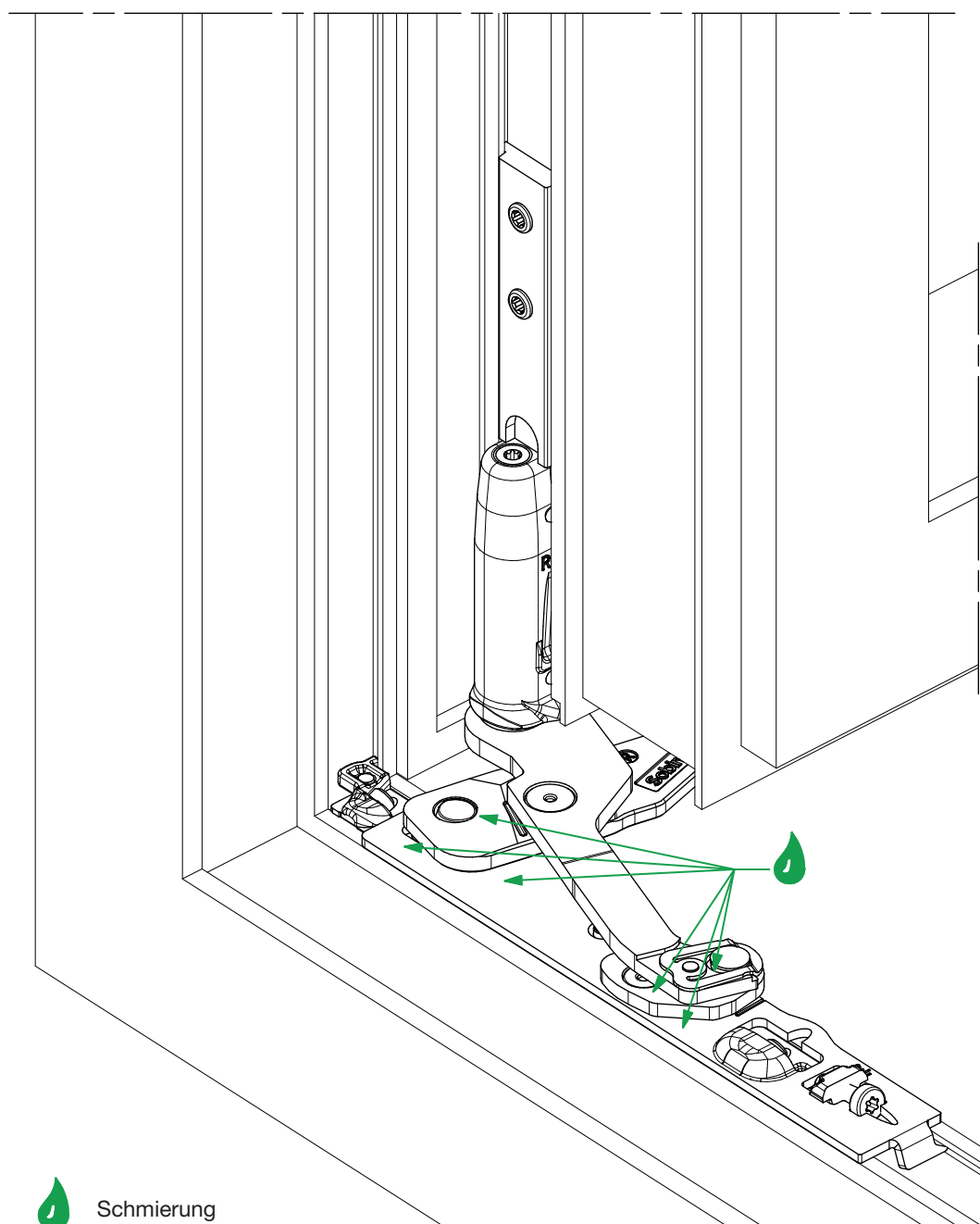
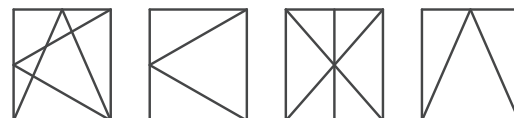
Obendrehband / Schere




Schmierung



Untendrehband



 Schmierung

