

---

# B-Slide

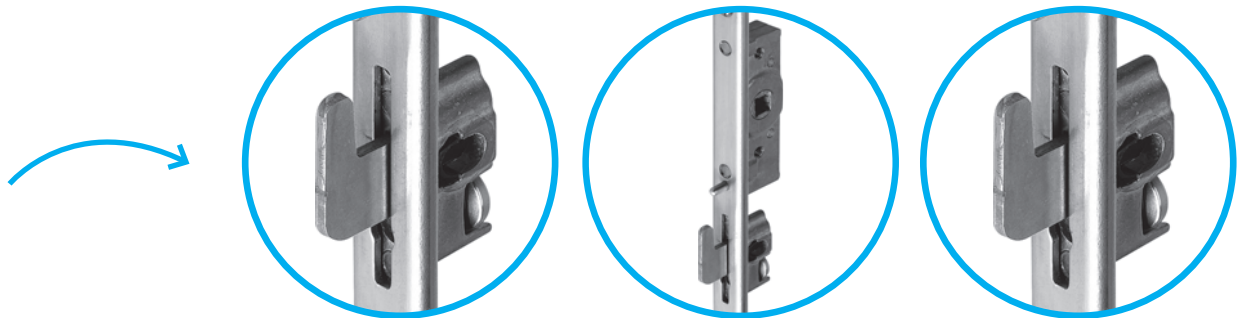
Modular Mehrfachverriegelung

---



**Sobinco**  
OPENS YOUR LIFE

## MEHRFACHVERRIEGELUNG & BEDIENUNG



### BESCHREIBUNG

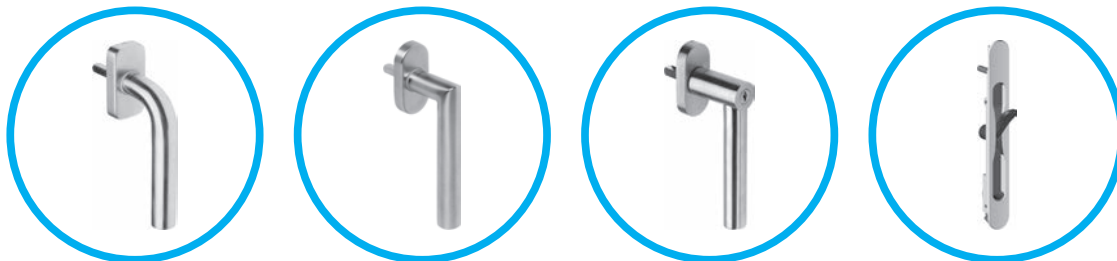
- Mehrfachverriegelung für Schiebetüren und Schiebefenster aus Aluminium und PVC.
- **Modular:** die Mittelverriegelung ist einfach erweiterbar zu einer Mehrfachverriegelung (3-Punkt-Verriegelung und mehr) mit Hilfe von Verlängerungen. Das Mittelschloss und die Verlängerungen enthalten einen einstellbaren Hakenriegel.
- Das Öffnen und Schließen der Schiebetür oder Schiebefenster erfolgt mittels einer Schubstange, die in der Stulp schiebt, wodurch der Hakenriegel nach oben oder unten verriegelt.
- Die Mehrfachverriegelung kann mit einem Fenstergriff oder einem Muschelgriff bedient werden und kann verriegelt werden durch einen Zylinder.

### EIGENSCHAFTEN

- Komplette hergestellt aus **hochwertigen Materialien**. Der Stulp, die Schubstange, die Hakenriegel und die Schrauben sind aus Edelstahl. Die Nuss ist aus Messing gefertigt.
- **Schnelle und einfache Montage** mit speziellen Verbindungen zwischen dem Mittelschloss und den Verlängerungen.
- Schloss erhältlich mit Vierkantstift in **3 verschiedenen Dornmaße:** 11,6, 14,1 und 20,6 mm.
- Mehrfachverriegelung ist verfügbar mit einem U-förmigen Stulp von 15,2 mm.
- Die **Verlängerungen** sind in **2 Längen** erhältlich: 350 mm und 640 mm.
- **Einfache Regelung** der Hakenriegel: 4 mm.
- **Anti-Fehler-Betrieb:** in der offenen Stellung bleiben die Hakenriegel angemessen.
- **Anti-Kipp-Schrauben:** beim Nutzung von nur einem Griff, kann das Schloss nicht kippen durch die Anti-Kipp-Schrauben.
- Der von unten nach oben drehbare Riegel vermeidet das Ausheben von dem Flügel.
- Führungstücke, wodurch die Hakenriegel besser in der Profillnut gleiten und besser geschützt sind.

## BEDIENUNG

- Verriegelung mit Standard Eurozylinder.
- **Fenstergriffe:** erhältlich in diverse RAL-Farben. B-Slide kann auch mit den Sobinox Handgriffe aus Edelstahl und den Horizon Handgriffe bedient werden.
- **Muschelgriff:** erhältlich in eloxiert und in **mehr als 450 RAL-Farben.**



## ROLLEN

### BESCHREIBUNG

Radkasten für Schiebefenster mit **hochqualitativen Rollen** aus **Edelstahl** oder **hochwertigem Kunststoff**. Diese Rollen tolerieren **hohe Belastungen** ohne Verformungen. Die vormontierten Bürsten halten die Schiene sauber und sorgen für eine **längere Lebensdauer**.

### MERKMALE

#### Hochwertiger Kunststoff

- Flügelgewichte bis **300 kg** mit **2 Laufwagen** (20.000 Zyklen).
- Flügelgewichte bis **400 kg** mit **4 Laufwagen** (20.000 Zyklen).
- Leistungserklärung laut EN13126-15.

#### Edelstahl

- Flügelgewichte bis **300 kg** mit **2 Laufwagen** (10.000 Zyklen).
- Leistungserklärung laut EN13126-15.

### VORTEILE

- Hohe Belastungen
- Hohe Zyklusanzahl
- Einfache Montage
- Wartungsfreundlich
- Hohe Qualität
- Lange Lebensdauer



*Kunststoff*



*Edelstahl*



**Wir sind Sobinco. Wir sind Macher**, spezialisiert auf die Entwicklung und Produktion von innovativen Bediensystemen und Komponenten für die Branche der Aluminiumfenster und -türen.

Bei Sobinco befindet sich der **gesamte Produktionsprozess unter einem Dach**. Auf diese Weise steuern und kontrollieren wir die gesamte Wertschöpfungskette. Dies gewährleistet **große Flexibilität** und ermöglicht es uns, **kurzfristig nachhaltige Ergebnisse zu erzielen**.

**Innovation ist unsere Leidenschaft**. Unsere Kreativität, unser Wissen und unser handwerkliches Können bieten einen Mehrwert, der sich in **hochwertigen Produkten, einfacher Montage, Modularität, Nachhaltigkeit und ästhetischem Komfort niederschlägt**.

Unser **engagiertes Team** ist bestrebt, unsere **aktuellen Produkte kontinuierlich zu verbessern sowie neue Produkte zu entwickeln**. Dazu hören wir auf den Markt und auf unsere Kunden.

Wir verwenden für unsere Entwicklungen **hochwertige Materialien**. Sie werden nach den **striktesten Richtlinien und Qualitätsstandards eingehend geprüft**. Alle Produkte müssen mindestens diese Normen erfüllen, oftmals gehen sie sogar über die normativen Anforderungen hinaus.

Wir sind **extrem kundenorientiert**. Nicht nur bei der Entwicklung unserer Produkte, sondern auch bei der Unterstützung nach dem Verkauf, während der Installation und noch lange danach.

Sobinco ist ein finanziell gesundes und hochtechnologisches Umfeld geschaffen, in dem sich unsere Fachleute auf ihre Stärken konzentrieren. Dank mehr als 60 Jahren Erfahrung können Sie mit Sicherheit davon ausgehen, dass wir ein stabiler Partner sind, der weiß, wie man die Dinge anpackt. Dennoch sind wir zugänglich geblieben. Kurz gesagt, hier herrscht eine **familiäre Atmosphäre mit gegenseitigem Respekt** für Management, Kunden, Partner und Mitarbeiter.

**Wir sind Sobinco. Wir sind Macher. Wir hören zu. Wir denken in Möglichkeiten. Wir krempeln gemeinsam die Ärmel hoch.**

VAN PARYS FAMILY

PEOPLE

COMPLETE SERVICE

VERTICAL INTEGRATION

Listen. Think. Do.

SUSTAINABLE GROWTH

INNOVATION

TOP QUALITY

FITTINGS FOR ALUMINIUM WINDOWS & DOORS

Waregemstraat 5 - 9870 Zulte - Belgien

T +32 9 388 88 81 - F +32 9 388 88 21

commercial@sobinco.com

[www.sobinco.com](http://www.sobinco.com)

**Sobinco**  
OPENS YOUR LIFE