

---

# Phantom

Verdeckte Türbänder

---



**Sobinco**  
OPENS YOUR LIFE



---

# Phantom

Concealed or  
revealing true

---



door hinge  
e quality.

## BESCHREIBUNG

**Phantom**, das verdecktliegende Türband ist ein **schraubbares, dreiteiliges, einachsiges Türband** für auswärts und einwärts drehende, flächenbündige Türen. Bei geschlossener Tür sind keine störenden Elemente zu sehen. Auch bei offenstehenden Türen sieht das Türband dank einer **integrierten Abdeckung** äußerst elegant aus. Das verdecktliegende Türband eignet sich besonders für **zeitlose, moderne architektonische Anwendungen**.

Das verdecktliegende Türband ist ein **profilabhängiges Produkt** und wird auf Maß gefertigt.



## EIGENSCHAFTEN

- Besteht aus einem Blendrahmenteil mit **integrierter Abdeckung** und einem Flügelteil.
- Vormontierte Komponenten.
- **Flügelgewichte bis 180 kg mit 2 Bändern, mit oder ohne Türschliesser.**
- **Flügelgewichte bis 250 kg mit 4 Bändern, mit oder ohne Türschliesser.**
- **Flügelabmessungen bis 1,4 m Breite und 3 m Höhe.**
- **Öffnungswinkel:** profilabhängig: **+/- 95°.**
- Zu verwenden mit **Öffnungsbegrenzer.**
- **Wartungsfrei** mit selbstschmierenden Synthetikbuchsen.
- **Ausführungen:**
  - Serienmäßig erhältlich in **Schwarz und Natur anodisierung.**
  - Polyester pulverbeschichtet in 450 RAL-Farben auf Anfrage.

## PRÜFUNGEN & ERGEBNISSE

- CE-geprüft nach EN 1935 über die Benannte Stelle PIV Deutschland.
- **Klassifizierungsschlüssel:**

4	7	6	0	1	5	1	13
---	---	---	---	---	---	---	----

  - **4 = Nutzungsintensität** = höchste Klasse.
  - **7 = Dauerfunktionstüchtigkeit** = 200.000 Zyklen = höchste Klasse.
  - **6 = Gewicht** = 120 kg = zweithöchste Klasse.
  - **5 = Korrosionsbeständigkeit** = 480 Stunden = höchste Klasse.
  - **1** = Geeignet für **einbruchhemmende RC2-Türen** (ohne Sicherungsbolzen).
  - **13 = Bandklasse** = zweithöchste Klasse.
- Zusätzliche Dauerfunktionstüchtigkeitsprüfungen:
  - Interner Aufbau: 500.000 Zyklen.

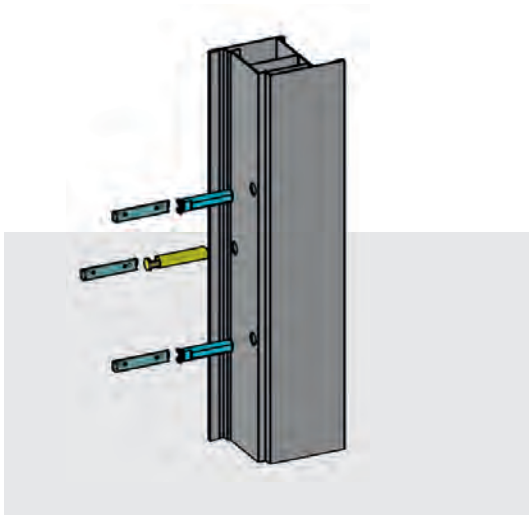
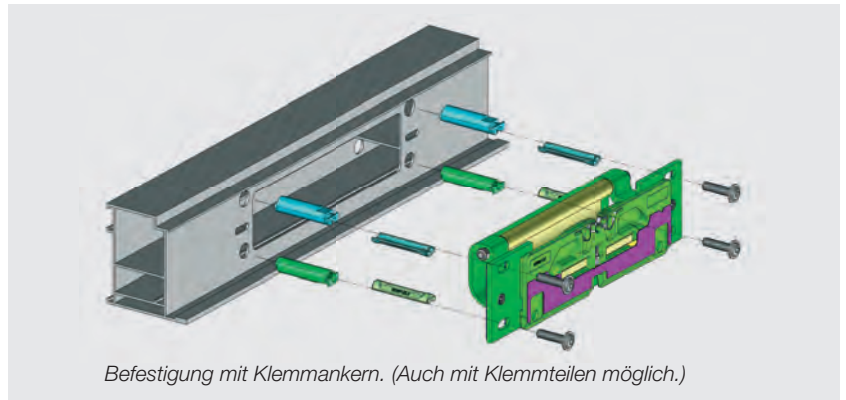




## MONTAGE

### VORMONTAGE DES BANDES UND DESSEN BEFESTIGUNG IM BLENDRAHMENPROFIL

- 4 Klemmanker montieren
- Vormontiertes Band einklinken
- 4 Schrauben (T25) anziehen

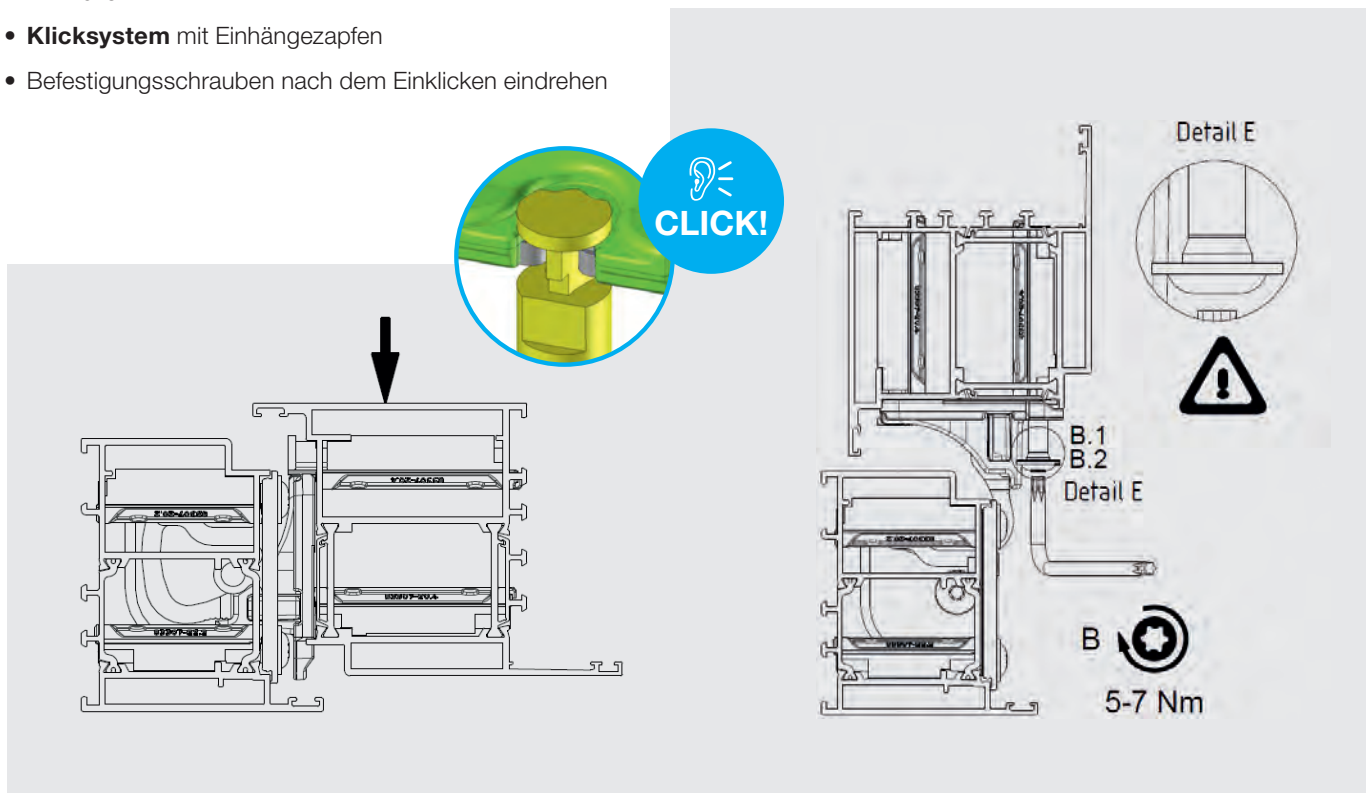


### VORMONTAGE DER BEFESTIGUNG IM FLÜGELPROFIL

- 2 Schraub-Klemmanker montieren
- 1 Einhak-Klemmanker montieren

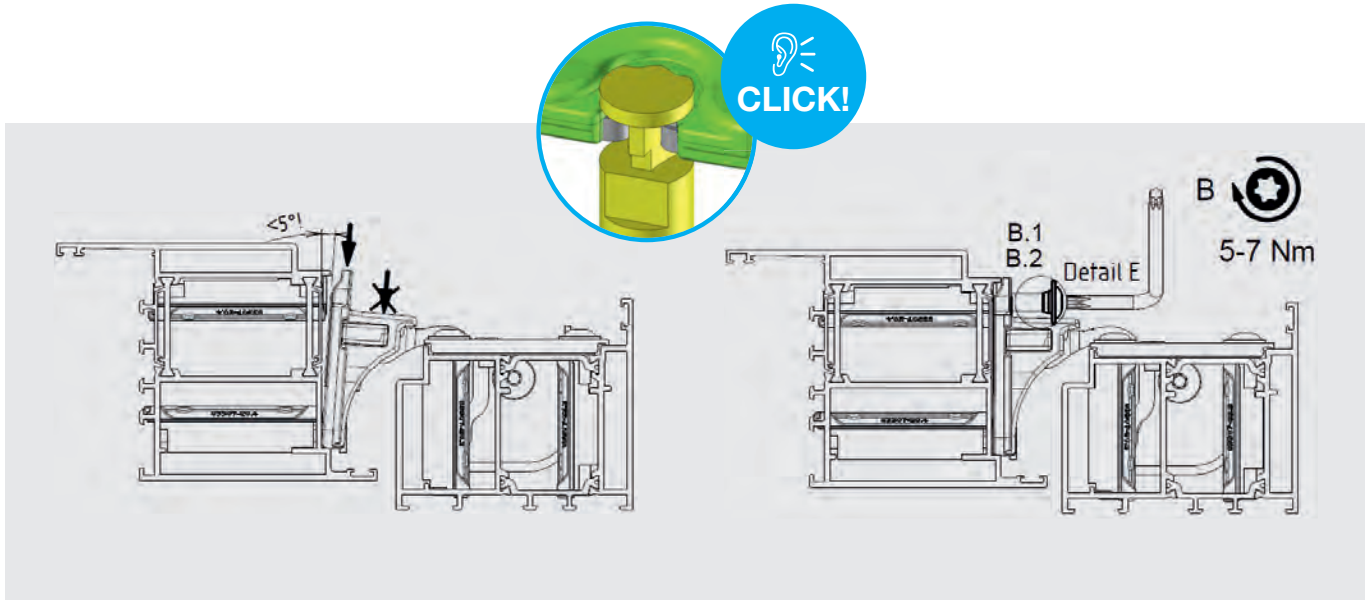
### EINHÄNGEN DES FLÜGELS IN DAS BLENDRAHMENPROFIL / HORIZONTALE MONTAGE

- Einklicken
- **Klicksystem** mit Einhängezapfen
- Befestigungsschrauben nach dem Einklicken eindrehen



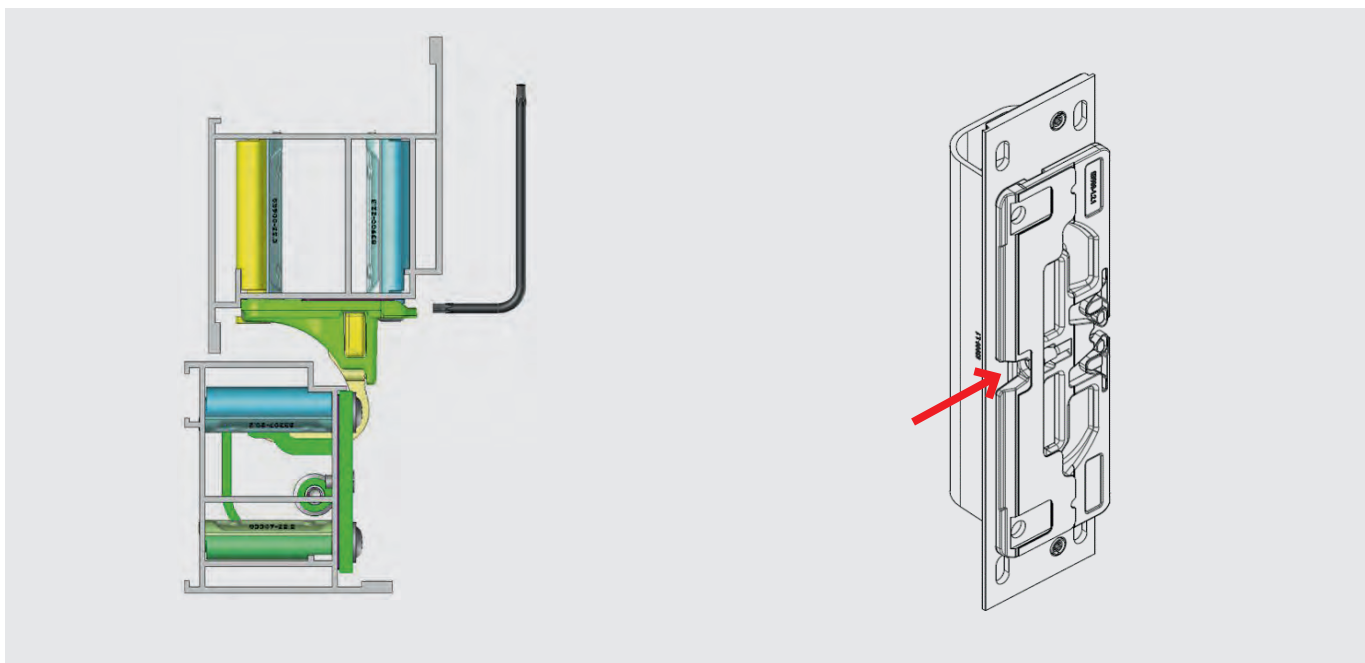
## EINHÄNGEN DES FLÜGELS IN DAS BLENDRAHMENPROFIL / VERTIKALE MONTAGE

- Einklicken
- **Klicksystem** mit Einhängzapfen
- Befestigungsschrauben nach dem Einklicken eindrehen



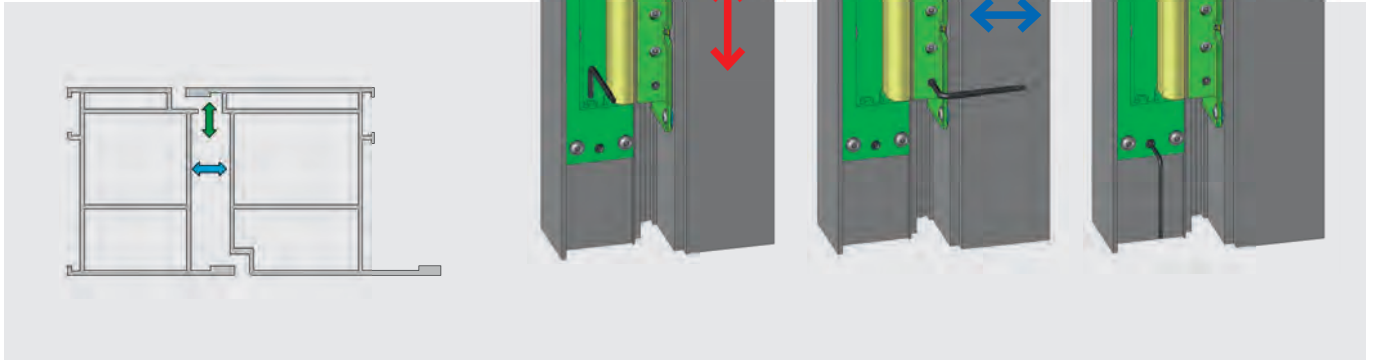
## DEMONTAGE DES FLÜGELS

- Flügel abstützen
- 2 Befestigungsschrauben Flügelteil mit einem Torx 25-Schlüssel herausdrehen.
- Demontage mit einem Torx 15-Schlüssel: 10 Umdrehungen weit drehen.
- Nach der Demontage muss **die Demontageschraube** für eine neue Montage **zurückgedreht** werden.



## VERSTELLUNG

- **Höhen**verstellung: +/- 4 mm.
- **Seitliche** Verstellung: +/- 3 mm.
- **Anpressdruck**verstellung: +/- 0,5 mm.



## VORTEILE

- Einfache Profilbearbeitung = **schnelle Produktion**
- Einfache und effiziente Montage und Demontage = **zeitsparende Verarbeitung.**
- Nur 2 Werkzeuge für Montage und Einstellung (Torx 15 und 25) = **keine zusätzlichen teuren Werkzeugkosten.**
- Verwendbar für links und rechts angeschlagene Türen = **geringerer Lagerbestand.**
- Stabiles Band mit hoher Belastbarkeit und langer Lebensdauer = **die Lösung für den Trend der großen und schweren Türen.**
- Schlankes und ästhetisches Design = **ideal für hochwertige architektonische Lösungen.**

## ALLEINSTELLUNGSMERKMALE

- **Stabilstes** und **stärkstes** verdecktliegendes Türband auf dem Markt, durch ausgeklügeltes Design mit **integrierter Abdeckkappe.**
- Einfache **Montage in horizontaler und vertikaler Position** mittels eines Federsystems und ohne Anheben des Flügels.
- **Sehr einfache Demontage** des Flügels.
- **Größter 3D-Regelbereich.**
- **Äußerst ästhetisches Türband** mit **Ausführungsoptionen in allen Farben.**



Sobinco **entwickelt, produziert und exportiert** eine breite Palette von **ästhetischen Lösungen** für die benutzerfreundliche **Betätigung** und den **Schutz** von **Fenstern, Türen und Schiebetüren aus Aluminium**. Neben der Funktionalität, der Langlebigkeit und der Qualität sind in der Produktentwicklung die Sicherheit und die Gestaltung wichtige Aspekte. Sobinco ist ein Partner, der **äußerst umfassende Dienstleistungen** bietet, von Innovationen in der Entwicklung, über die Flexibilität bei der technischen Unterstützung und Produktionsplanung, bis hin zur Zuverlässigkeit bei der Lieferung – und dies sowohl bei **Standardprodukten** auch bei **Maßanfertigungen**. Vom belgischen Hauptstandort aus werden die Produkte von Sobinco in 60 Länder weltweit exportiert.



Obgleich die Produkte von Sobinco für den Konsumenten unsichtbar sind, sind sie für die Qualität des Endprodukts doch von entscheidender Bedeutung und tragen zu einem sicheren, komfortablen und stilvollen Wohn- und Arbeitsumfeld bei.



Waregemstraat 5 - 9870 Zulte - Belgien  
T +32 9 388 88 81 - F +32 9 388 88 21  
[commercial@sobinco.com](mailto:commercial@sobinco.com)  
[www.sobinco.com](http://www.sobinco.com)

**Sobinco**  
OPENS YOUR LIFE